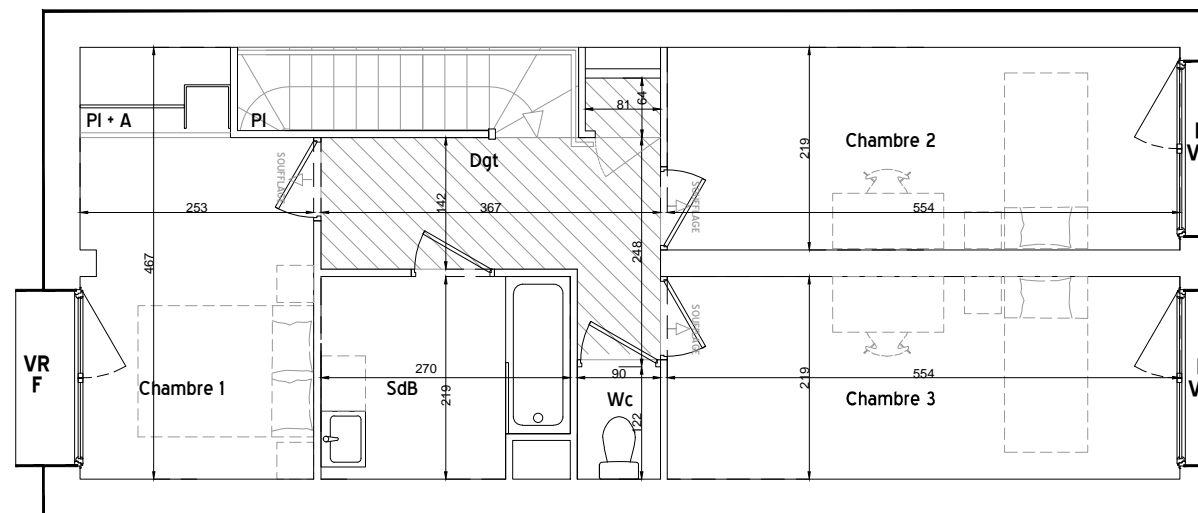
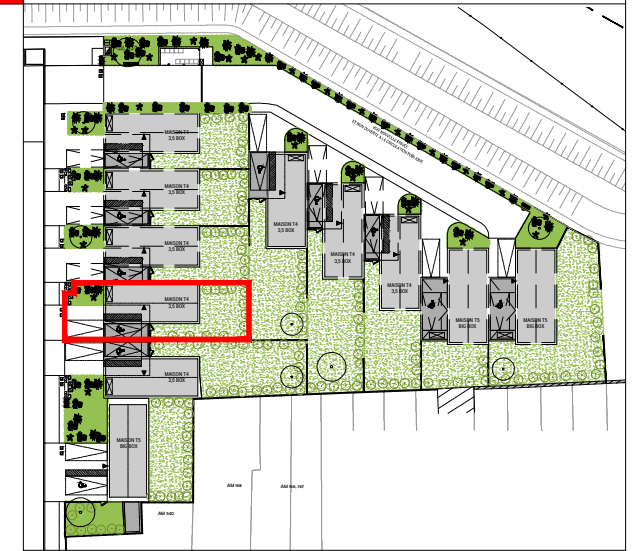
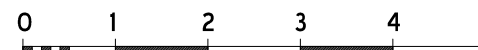


PLAN RDC



PLAN ETAGE

- Faux plafond technique surbaissé
- Caillebotis métallique
- Hse inf 1.80m
- CH** CHAUFFAGE
- F** FENETRE
- FF** FENETRE FIXE
- PF** PORTE FENETRE
- PP** PORTE PLEINE
- PEV** PORTE D'ENTREE VITREE
- VR** VOLET ROULANT
- PI+A** PLACARD AMENAGE
- PI+P** PLACARD + PENDERIE
- BOITES AUX LETTRES
- EMPLACEMENT POUBELLE



**LOT 13**  
T4 3.5 BOX

PIECE SURFACE

PIECE	SURFACE
Entrée	3.4
Wc / Buanderie	2.8
Séjour/Cuisine	30.5
Chambre 1	10.9
Chambre 2	12.1
Chambre 3	12.1
Dgt	6.6
SdB	5.6
Wc	1.1

TOTAL 85.1 M<sup>2</sup>

SURFACES ANNEXES

Abri	2.1
Jardin	65.9
Jardin sur rue +stationnement	59.9

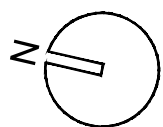
ARCHITECTE

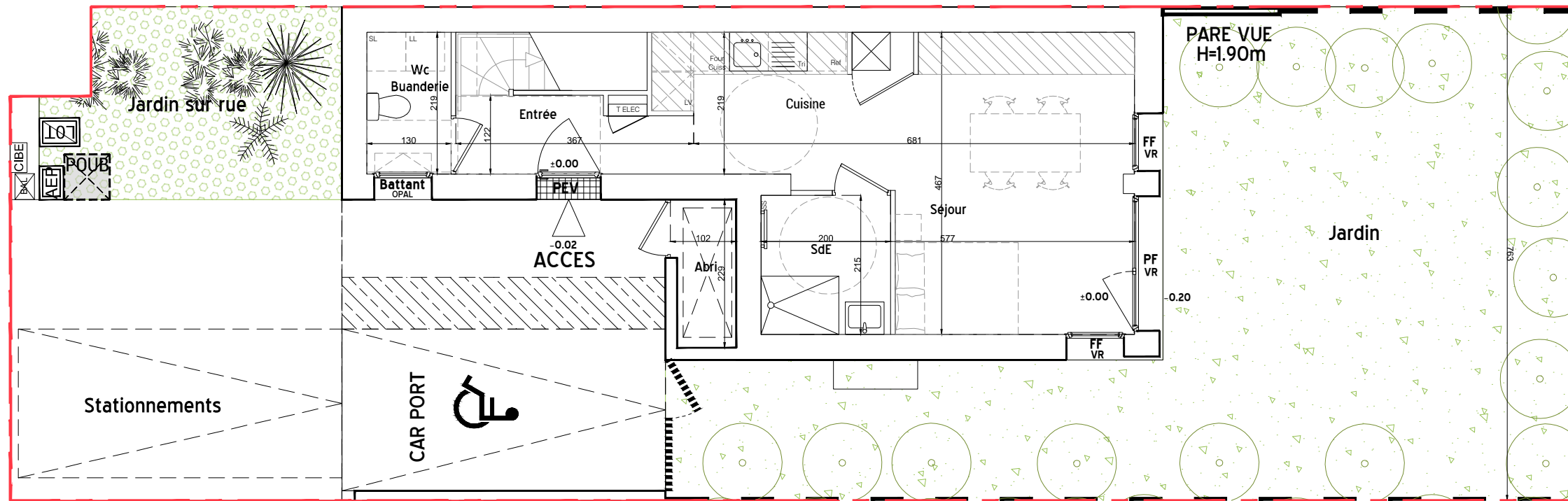


DATE

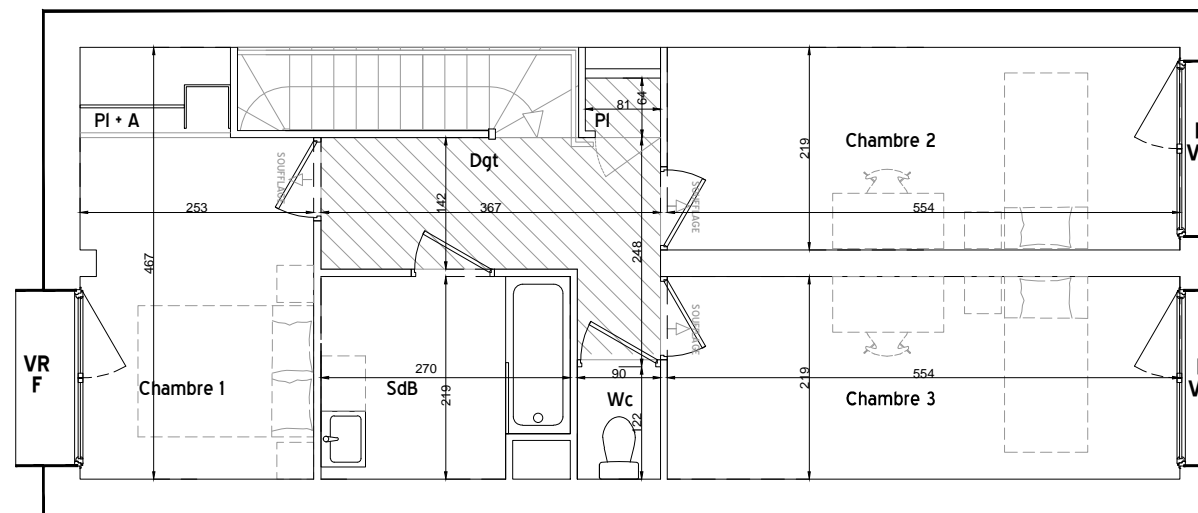
16 SEPTEMBRE 2022

NOTA : le présent plan pourra subir des adaptations dimensionnelles, techniques et d'organisation, afin de répondre aux contraintes induites par les études détaillées d'exécution.  
Les poutres, poteaux, soffites et faux plafonds ne sont placés qu'à titre indicatif et sont susceptible d'évoluer suite aux études d'exécution.  
Les éléments de mobilier, les plans de travail ne sont placés qu'à titre indicatif.



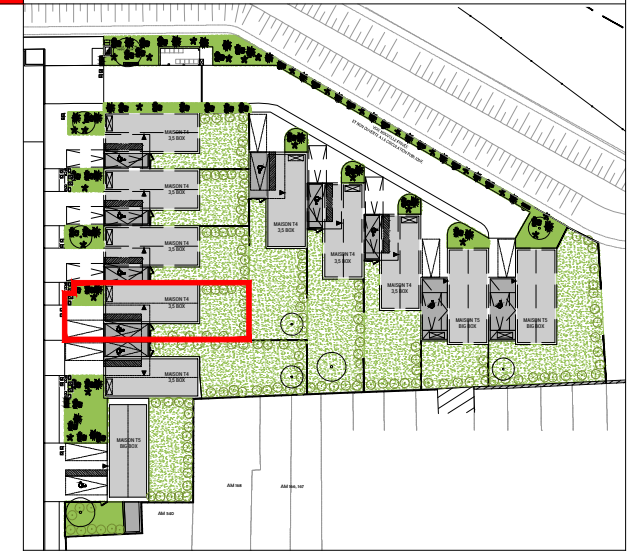
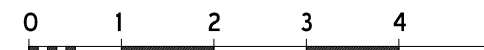


PLAN RDC



PLAN ETAGE

- Faux plafond technique surbaissé
- Caillebotis métallique
- Hse inf 1.80m
- CH** CHAUFFAGE
- F** FENETRE
- FF** FENETRE FIXE
- PF** PORTE FENETRE
- PP** PORTE PLEINE
- PEV** PORTE D'ENTREE VITREE
- VR** VOLET ROULANT
- PI+A** PLACARD AMENAGE
- PI+P** PLACARD + PENDERIE
- BOITES AUX LETTRES
- EMPLACEMENT POUBELLE



**LOT 13**  
T4 3.5 BOX

PIECE SURFACE

PIECE	SURFACE
Entrée	3.4
Wc / Buanderie	2.8
Séjour/Cuisine	25.8
SdE	4.3
Chambre 1	10.9
Chambre 2	12.1
Chambre 3	12.1
Dgt	6.6
SdB	5.6
Wc	1.1

TOTAL 84.7 M<sup>2</sup>

SURFACES ANNEXES

Abri	2.1
Jardin	65.9
Jardin sur rue +stationnement	59.9

ARCHITECTE



DATE

16 SEPTEMBRE 2022

NOTA : le présent plan pourra subir des adaptations dimensionnelles, techniques et d'organisation, afin de répondre aux contraintes induites par les études détaillées d'exécution.  
Les poutres, poteaux, soffites et faux plafonds ne sont placés qu'à titre indicatif et sont susceptible d'évoluer suite aux études d'exécution.  
Les éléments de mobilier, les plans de travail ne sont placés qu'à titre indicatif.

