



EIFFAGE
IMMOBILIER



MARGNY-LES-COMPIEGNE (60)
Boulevard de la Première Armée

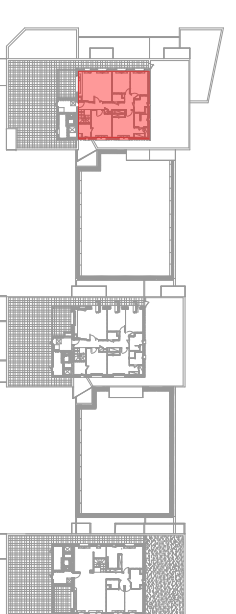
APPARTEMENT n° A.4.1

ETAGE R+3 - R+4

5 PIECES

Pièces	Surfaces (m ²)
Entrée	3,40
Séjour	27,30
Cuisine	14,60
Chambre 1	15,40
Chambre 2 (suite parentale)	14,70
Chambre 3	11,80
Chambre 4	10,70
S. eau (R+3 - R+4)	8,90
S.d.b.	5,40
Dgt - Palier	13,80
Wc	2,50
Dressing	3,50
Cellier	4,10
Pl.	1,80
TOTAL	137,90
Local mobilier extérieur	5,40
Terrasse / balcon	159,90

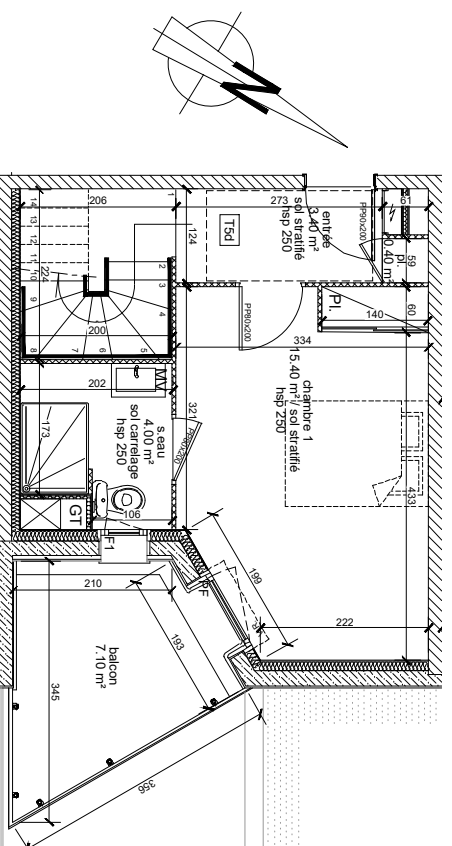
PLAN DE MASSE



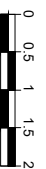
7 Février 2022

INDICE :

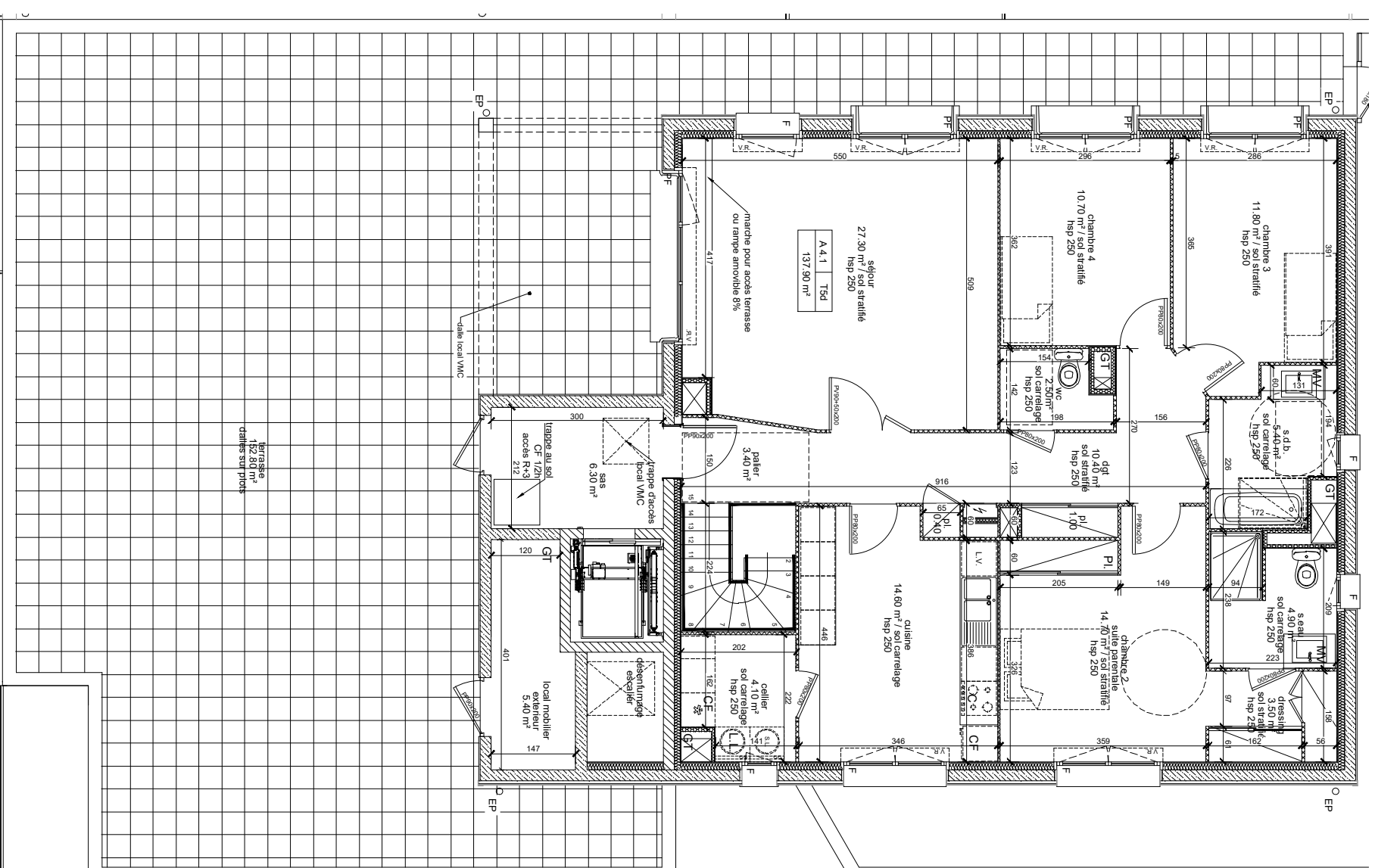
R+3



- | | | | |
|-----|------------------|-------------|-----------------------------|
| GT | Gainne technique | CF | Congélateur / Réfrigérateur |
| F | Fenêtre | MV | Meuble vasque |
| PF | Porte-fenêtre | LS | Lavabo suspendu |
| VR | volet roulant | L.L. / L.V. | Lave-linge / Lave-vaisselle |
| Pl. | placard | | Tableau électrique |
| C | cuisinière | | |



R+4



Les surfaces, cotes, gaines, rebombées, soffites et faux plafonds ainsi que l'emplacement des sanitaires ne sont pas tous figurés ou le sont à titre indicatif. Des modifications sont susceptibles d'être apportées à ce plan en fonction des impératifs administratifs, des contraintes techniques de conception et des tolérances d'exécution, tant en ce qui concerne les dimensions libres que les équipements et les réseaux divers, les appareils sanitaires et électriques. Seuls seront fournis les équipements figurant sur le descriptif en annexe de l'acte de vente.



BELLIÈRE-MANIÈRE Architectes
8 rue Pasteur
02600 VILLES-COTTRETS
01 60 60 MONTAFAUNE
Tél. : 03 23 72 55 65
Mail : info@belliere-maniere.fr