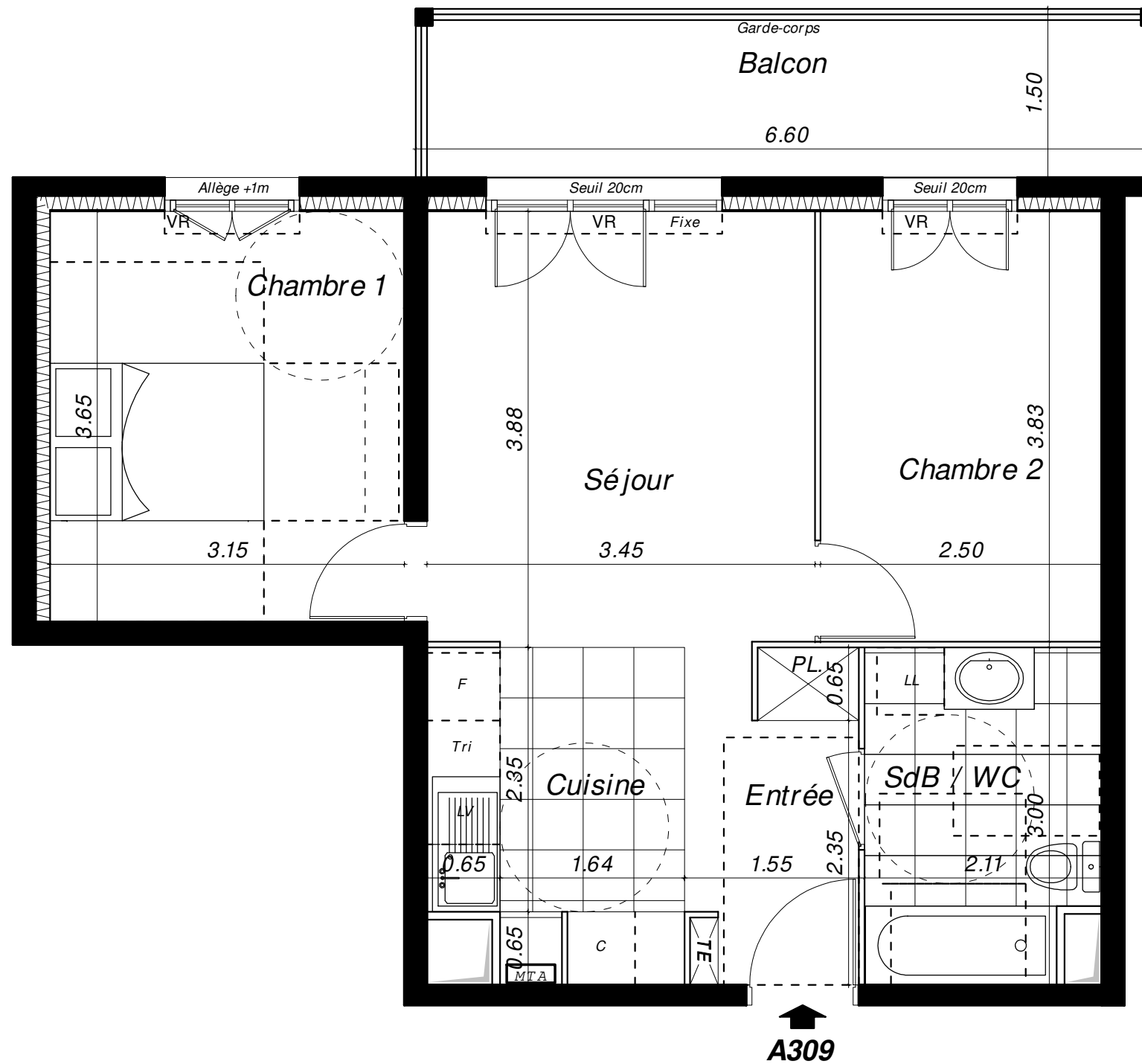
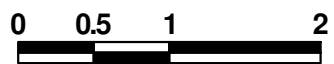
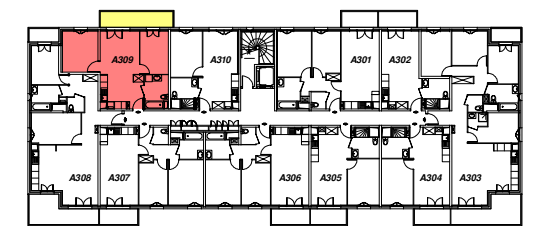


Domaine des Grands Chênes

**816, Avenue du Général Leclerc
77190 - DAMMARIE-LES-LYS**



3 PIECES Bâtiment A - A309 - 3ème Etage	
SEJOUR / ENTREE + PL	17.73m ²
CUISINE	6.41m ²
CHAMBRE 1	11.50m ²
CHAMBRE 2	9.56m ²
SDB / WC	6.05m ²
SURFACE HABITABLE TOTALE	51.25m²
BALCON	9.90m ²



NOTA :

- Des modifications sont susceptibles d'être apportées à ce plan en fonction des nécessités techniques ou réglementaires lors de la réalisation, tant en ce qui concerne les dimensions que les équipements, les positions de baies, les réseaux divers, les appareillages sanitaires et électriques
- Les surfaces indiquées sont approximatives conformément à l'article R261-25 du CCH.
- Les retombées, soffites, faux-plafonds, trappes de visite, gaines, canalisations, radiateurs, l'emplacement des équipements et implantations électriques, ainsi que la hauteur sous plafond et la hauteur des seuils et allèges sont figurés à titre indicatif.
- Les plantations éventuelles ne sont pas contractuelles. L'équipement électroménager et mobilier éventuellement indiqué sur le plan n'est pas fourni.

LV	Lave-vaisselle	MTA	Module Thermique d'Appartement	Bac vier
LL	Lave-linge	PL	Placard	Gaine Technique
C	Appareil de cuisson	Retombée de poutre		
Tri	LC tri	F	R,frigérateur	Porte-fen'tre
LC comp.	Lin,aire comp.	TE	Tableau lectrique	Fen'tre
VB	Volet Roulant	Fixe		

Date : 30/10/2023

Indice : D

Cabinet d'Architecture BW

