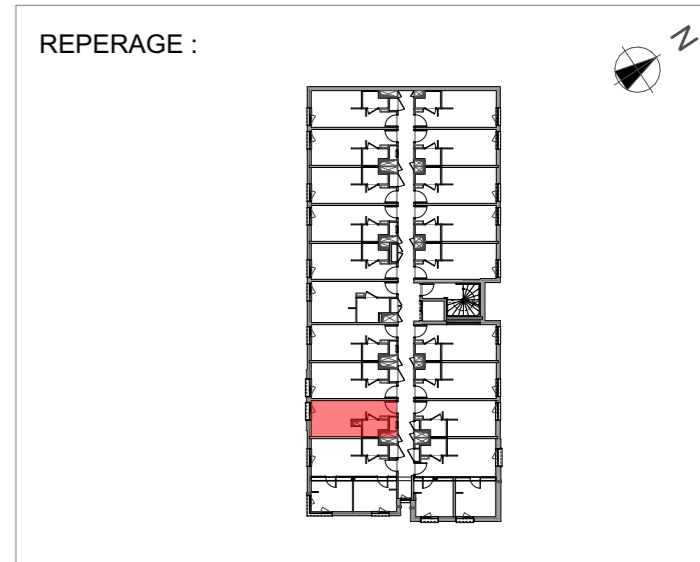
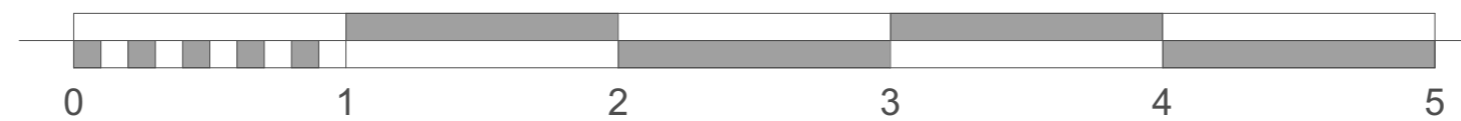
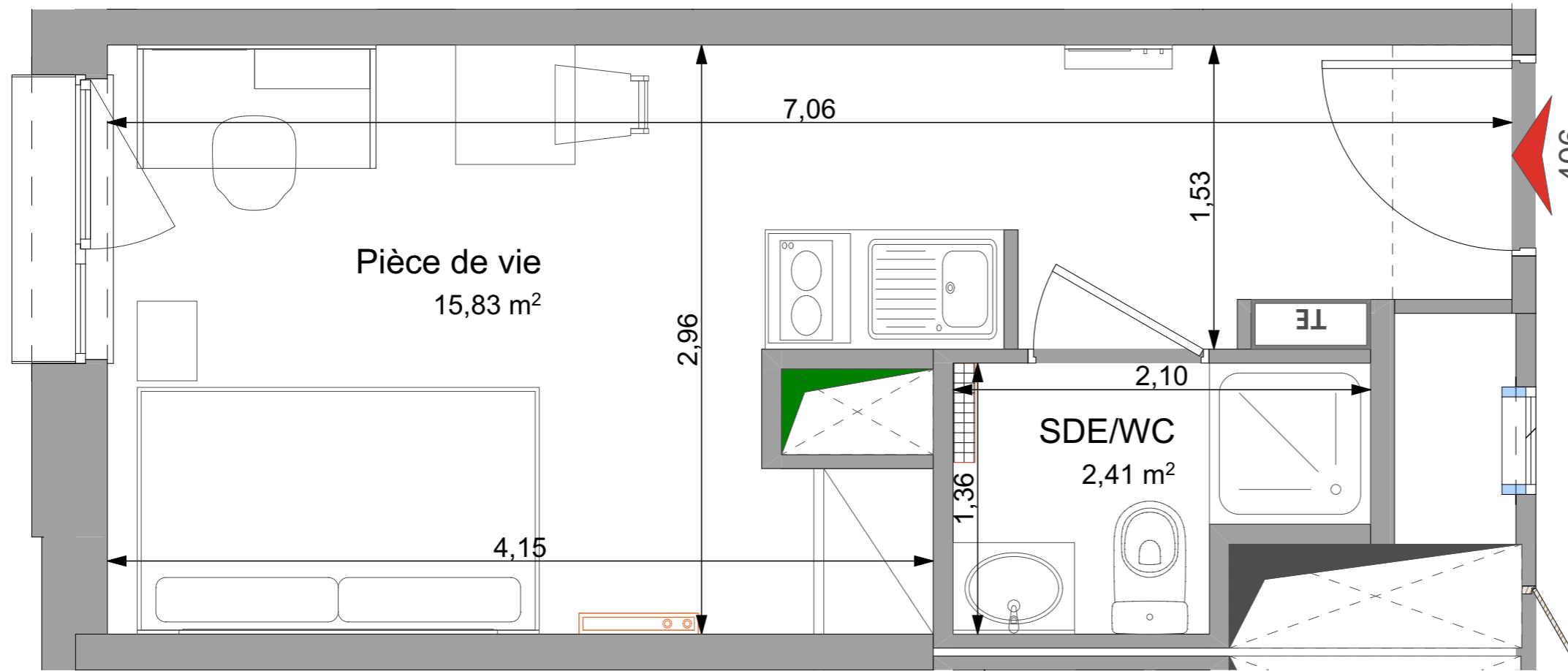


406 STUDIO R+4	
Pièce à vivre	15.83 m ²
SdE/WC	2.41 m ²
Total surface habitable	18.24 m²



- Faux-plafonds
- TE Tableau électrique
- Radiateur sèche-serviette
- Gaine technique
- Radiateur
- Placard
- MTV Meuble télévision

Date: **23/02/2024** Indice: **0**

Les surfaces, cotes, gaines, retombées, soffites et faux-plafonds, ainsi que l'emplacement des sanitaires, ne sont pas tous figurés ou le sont à titre indicatif. Des modifications sont susceptibles d'être apportées en fonction des impératifs administratifs, des contraintes techniques de conception et des tolérances d'exécution, tant en ce qui concerne les dimensions libres que les équipements et les réseaux divers, les appareillages sanitaires et électriques. Seuls seront fournis les équipements figurant sur le descriptif en annexe de l'acte de vente.