

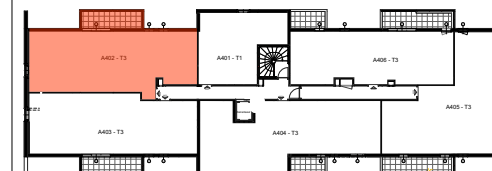
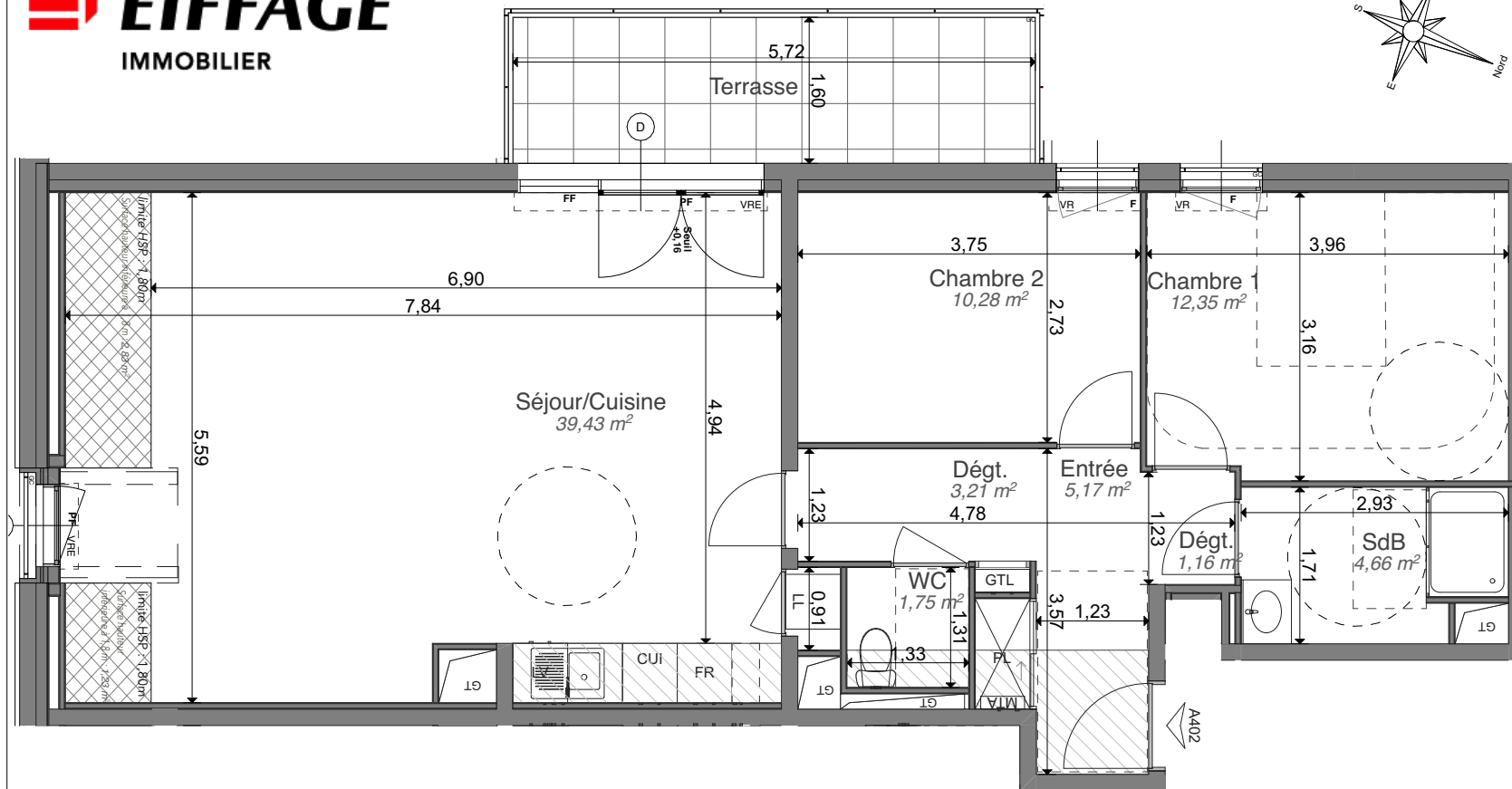
# URBAN PARC

TOURS  
Rue du Colombier

3 PIÈCES

BÂTIMENT A A 402 Quatrième étage

	S Hab	S Utile
Séjour/Cuisine	39,43	43,49
Chambre 1	12,35	12,35
Chambre 2	10,28	10,28
Entrée + Placard	5,17	5,17
SdB	4,66	4,66
Dégt.	3,21	3,21
WC	1,75	1,75
Dégt.	1,16	1,16
	<b>78,01</b>	<b>82,07</b>
Terrasse	9,15	



Gain Technique	F Fenêtre
	FF Fenêtre fixe
Tableau électrique	PF Porte Fenêtre
	PI Placard
Module Thermique	VR Volets Roulants
	VRE Volets Roulants électrique
Soffite HSP : 2,20m env.	GC Garde-corps
	AI Allège

14 Juin 2021

INDICE : 16