

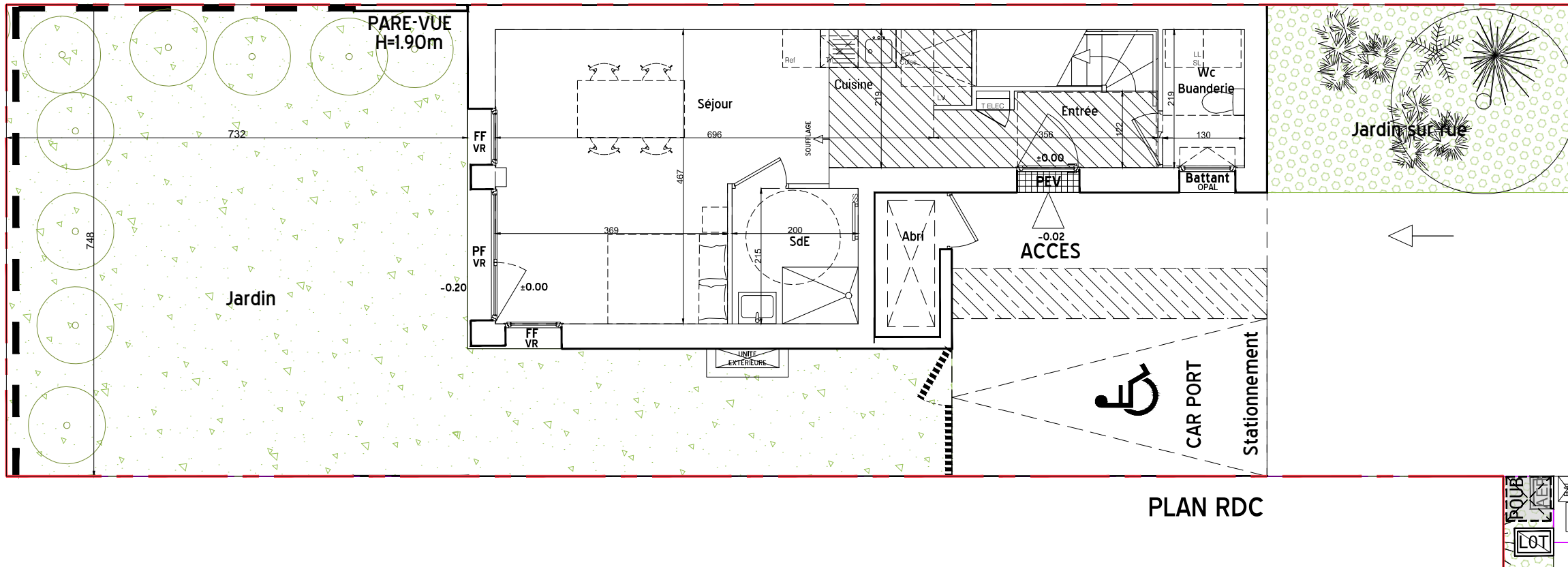
**LOT 05**  
T4 3.5 BOX

PIECE	SURFACE
Entrée	3.9
Wc / Buanderie	2.8
Séjour/Cuisine	25.5
Chambre 1	10.8
Chambre 2	12.1
Chambre 3	12.5
Dgt	6.4
SdB	4.9
Wc	1.2
SdE	4.3
<b>TOTAL</b>	<b>84.4 M<sup>2</sup></b>

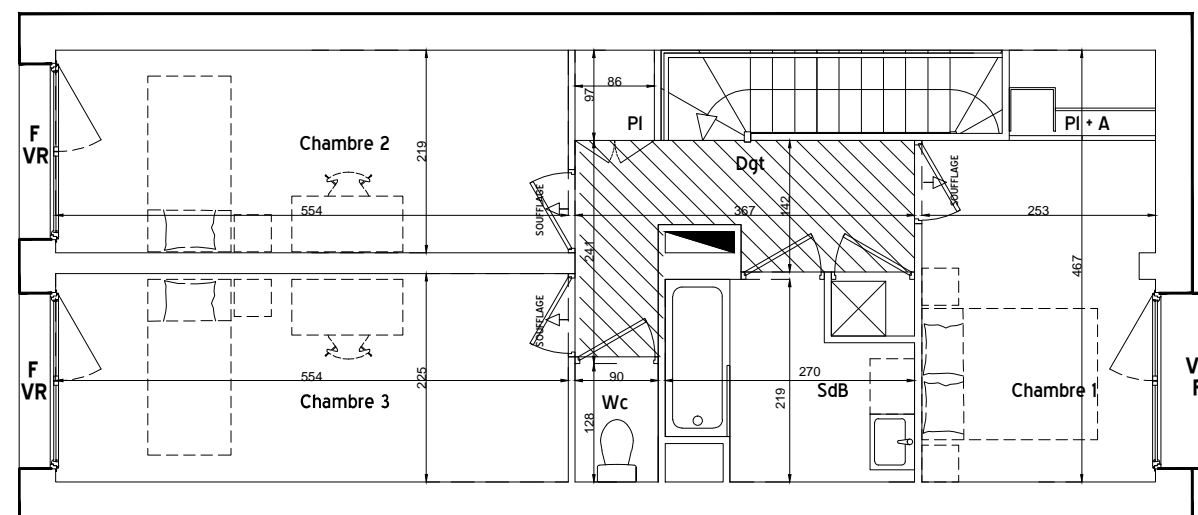
**SURFACES ANNEXES**

Abrî	2.4
Jardin	70.3
Jardin sur rue + stationnement	61.8

**ARCHITECTE**

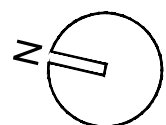
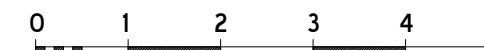


**PLAN RDC**

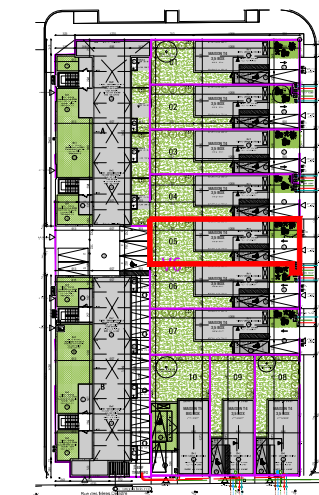


**PLAN ETAGE**

- Faux plafond technique surbaissé
- Caillebotis métallique
- Hse inf 1.80m
- CH** CHAUFFAGE
- F** FENETRE
- FF** FENETRE FIXE
- PF** PORTE FENETRE
- PP** PORTE PLEINE
- PEV** PORTE D'ENTREE VITREE
- VR** VOLET ROULANT
- PI+A** PLACARD AMENAGE
- PI+P** PLACARD + PENDERIE
- BOITE AUX LETTRES
- EMPLACEMENT POUBELLE



NOTA : le présent plan pourra subir des adaptations dimensionnelles, techniques et d'organisation, afin de répondre aux contraintes induites par les études détaillées d'exécution.  
Les poutres, poteaux, soffites et faux plafonds ne sont placés qu'à titre indicatif et sont susceptible d'évoluer suite aux études d'exécution.  
Les éléments de mobilier, les plans de travail ne sont placés qu'à titre indicatif.



**LOT 05**  
T4 3.5 BOX

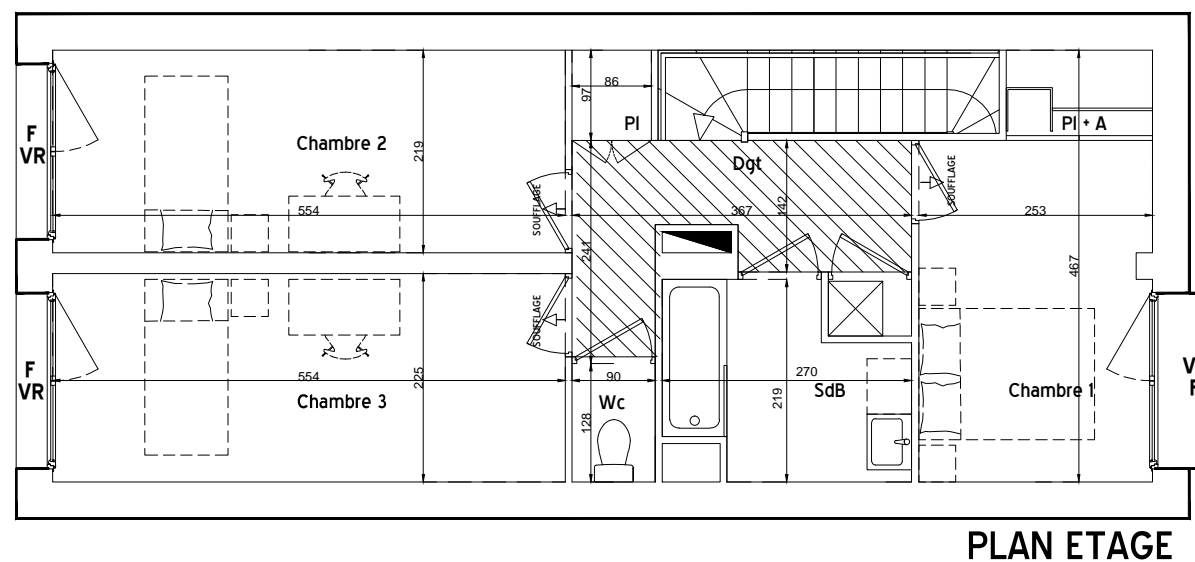
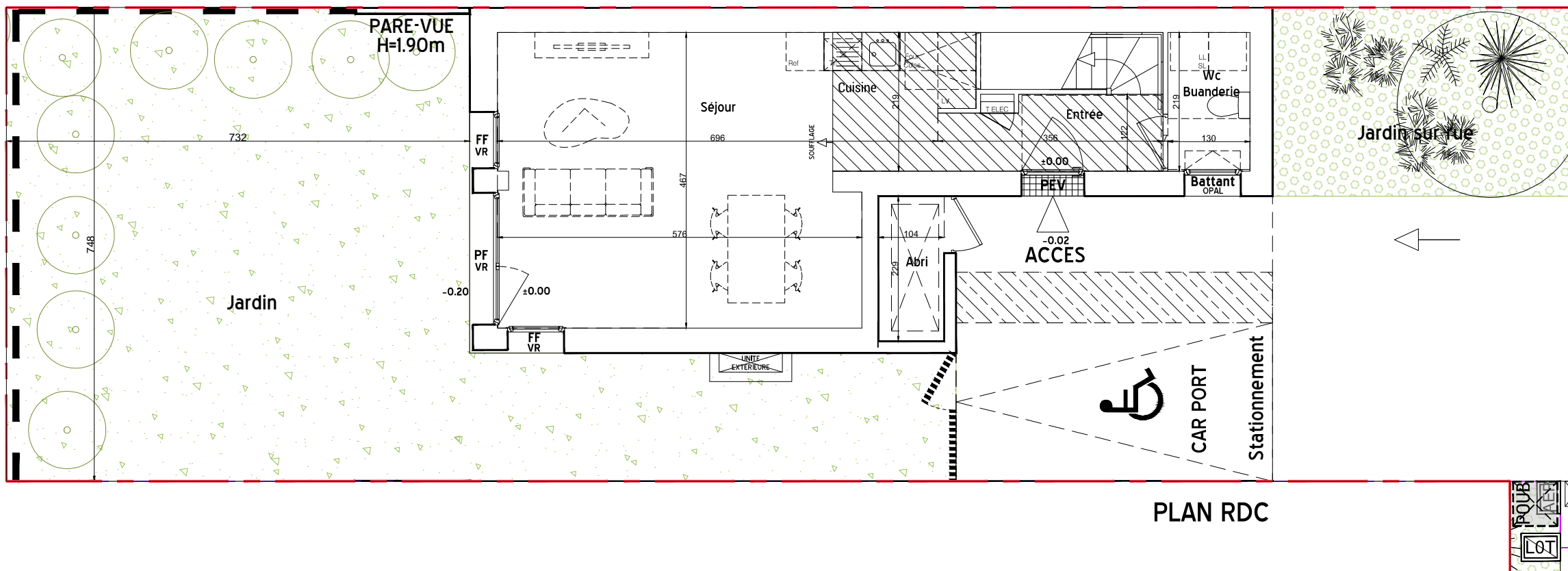
PIECE	SURFACE
Entrée	3.9
Wc / Buanderie	2.8
Séjour/Cuisine	30.0
Chambre 1	10.8
Chambre 2	12.1
Chambre 3	12.5
Dgt	6.4
SdB	4.9
Wc	1.2

TOTAL 84.6 M<sup>2</sup>

**SURFACES ANNEXES**

Abri	2.4
Jardin	70.3
Jardin sur rue +stationnement	61.8

**ARCHITECTE**



- Faux plafond technique surbaissé
- Caillebotis métallique
- Hse inf 1.80m
- CH** CHAUFFAGE
- F** FENETRE
- FF** FENETRE FIXE
- PF** PORTE FENETRE
- PP** PORTE PLEINE
- PEV** PORTE D'ENTREE VITREE
- VR** VOLET ROULANT
- PI+A** PLACARD AMENAGE
- PI+P** PLACARD + PENDERIE
- BOITE AUX LETTRES
- EMPLACEMENT POUBELLE

NOTA : le présent plan pourra subir des adaptations dimensionnelles, techniques et d'organisation, afin de répondre aux contraintes induites par les études détaillées d'exécution.  
Les poutres, poteaux, soffites et faux plafonds ne sont placés qu'à titre indicatif et sont susceptible d'évoluer suite aux études d'exécution.  
Les éléments de mobilier, les plans de travail ne sont placés qu'à titre indicatif.