

L'ORFÈVRE

L'ORFÈVRE
- 92140 - CLAMART -

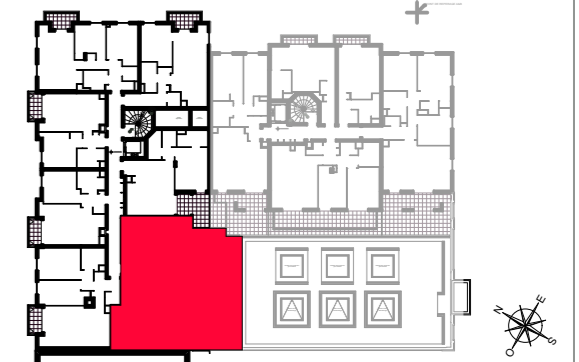
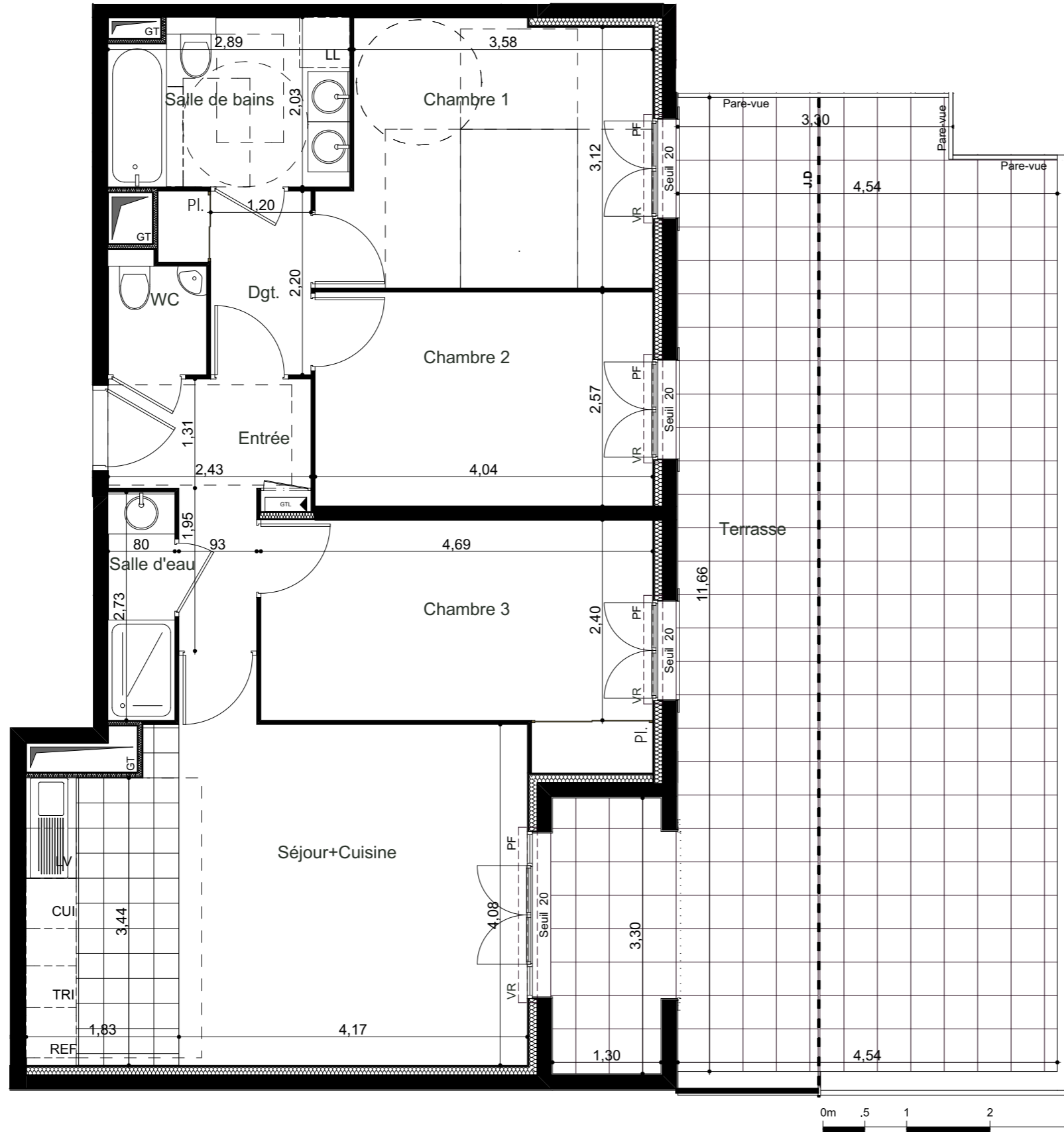
2° étage Bât A Type : 4P N° 202

Entrée	5,15 m ²
Séjour+Cuisine	24,36 m ²
Chambre 1	11,95 m ²
Chambre 2	10,36 m ²
Chambre 3	12,17 m ²
Dgt.	3,18 m ²
Salle de bains	5,65 m ²
Salle d'eau	2,18 m ²
WC	1,64 m ²

SURFACE HABITABLE TOTALE 76,64 m²

Terrasse 59,92 m²

SURFACE ANNEXES TOTALE 59,92 m²



	Surface carrelée	VR	Volets roulants
	Gaine technique logement	F	Fenêtre
	Soffites : HSFP 2.20m env.	FR	Fenêtre ronde
	Gaine technique	PF	Porte fenêtre
	Gaine vide	PI.	Placard
	HSPoutre / Largeur poutre	REF	Réfrigérateur
		CUI	Cuisson
		LV	Lave-vaisselle
		LL	Lave-linge
		TRI	Tri sélectif

14 février 2023

INDICE : Notaire