

Résidence Nova

69 Logements collectifs et
3 maisons individuelles
ZAC Jean Jaures - Colombelles

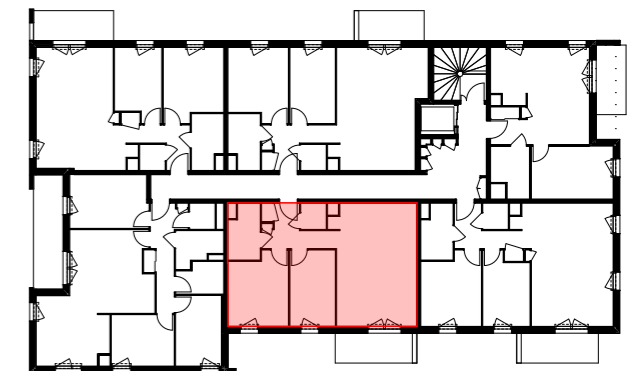
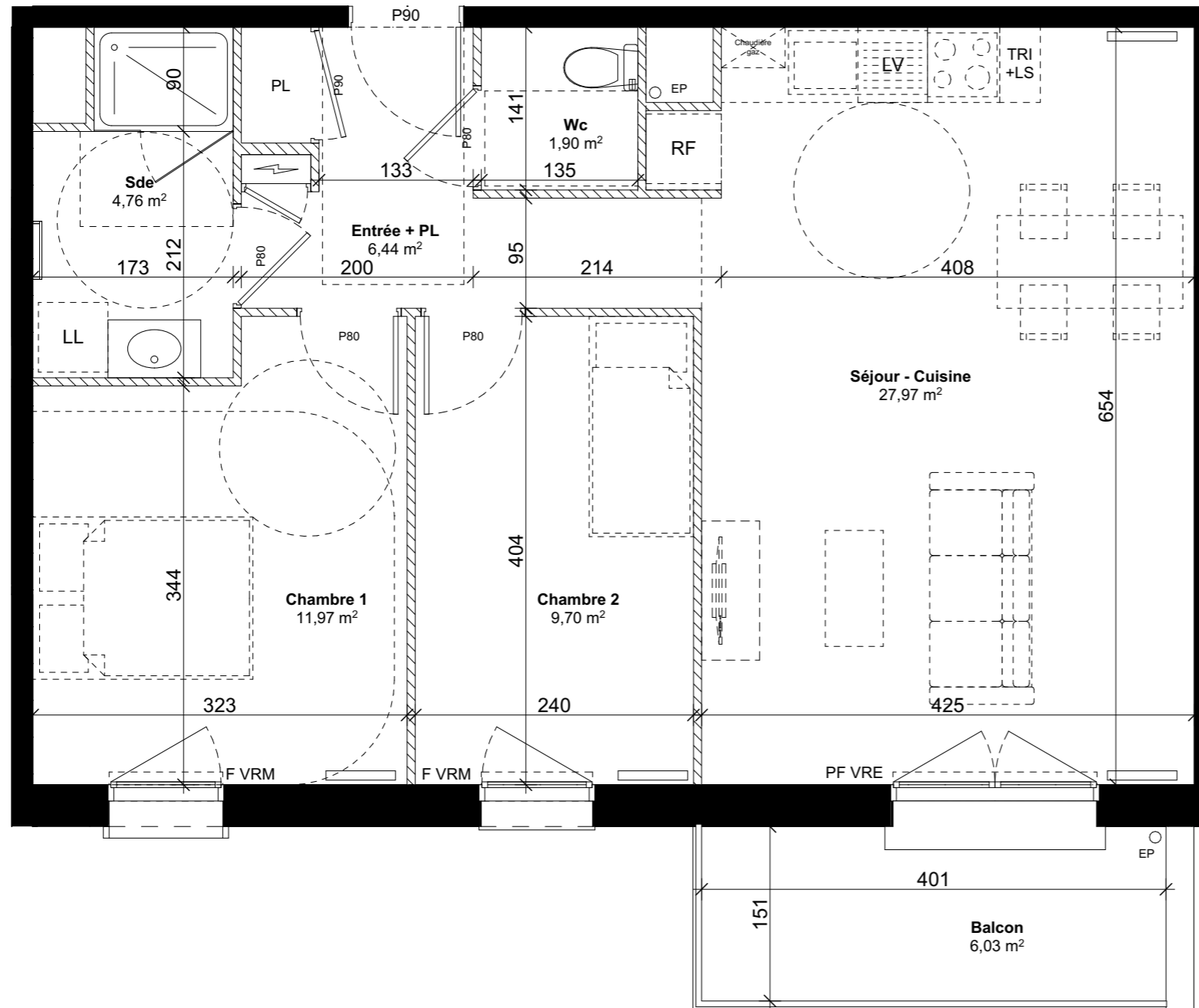
Bât A - R+3 / Logement A33 / T3

SURFACES HABITABLES

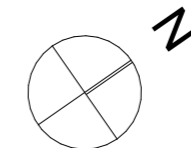
Chambre 1	11,97
Chambre 2	9,70
Entrée + PL	6,44
Sde	4,76
Séjour - Cuisine	27,97
Wc	1,90
Total	62,74 m²

SURFACES ANNEXES

Balcon	6,03
--------	------



- RF : Réfrigérateur
- LV : Lave Vaisselle
- LL : Lave Linge
- PF : Porte fenetre
- F : Fenêtre
- VRE : Volets roulants électriques
- VRM : Volets roulants manuels
- ⚡ : Tableau électrique
- PL : Placard
- LS : Linéaire supplémentaire
- ▨ : Soffites / Faux plafonds
- : Sèche serviette non dimensionné
- : Radiateur
- : Descente d'eau pluviale (EP)
- : Porteurs périphériques et intérieurs
- ▨ : Cloisons intérieures



Les surfaces, côtes, gaines, retombées, soffites, faux plafonds ainsi que l'emplacement des sanitaires ne sont pas tous figurés ou le sont à titre indicatif. Des modifications sont susceptibles d'être apportées à ce plan en fonction des impératifs administratifs, des contraintes techniques de conception et des tolérances d'exécution, tant en ce qui concerne les dimensions libres que les équipements et réseaux divers, les appareillages sanitaires et électriques. Seuls seront fournis les équipements figurant sur le descriptif en annexe de l'acte de vente.