



" NEOVA "

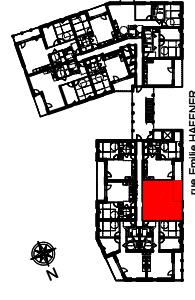
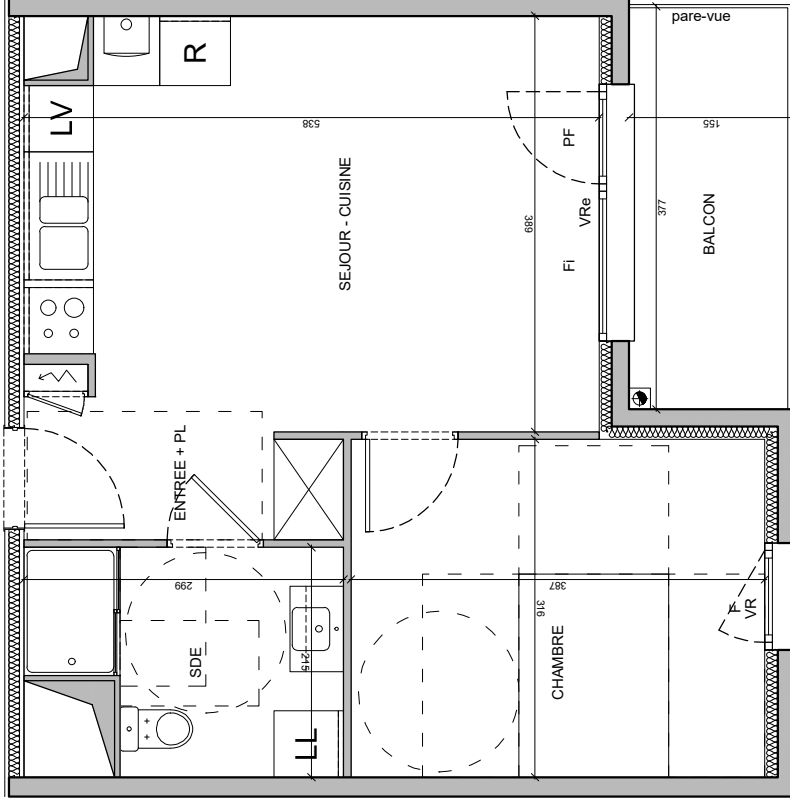
- ANGERS -
rue Emilie Haffner

2 PIECES
B202 - bât. B, 2ème étage

ENTREE + PL 3,75 m²
SEJOUR - CUISINE 19,48 m²
CHAMBRE 12,23 m²
SDE 5,57 m²

SURFACE HABITABLE TOTALE 41,03 m²

BALCON 5,66 m²



-  Gaine technique
-  VR Volet roulant manuel
-  VRe Volet roulant électrique
-  Fi Fixe
-  Chaudière gaz
-  F Fenêtre
-  Tableaux électrique
-  PF Porte-fenêtre

06-07-2021

INDICE : F



Les surfaces, côtes, gaines, retombées, soffites et faux-plafonds ainsi que l'emplacement des sanitaires de sont pas tous figurés ou le sont à titre indicatif. Des modifications sont susceptibles d'être apportées à ce plan en fonction des impératifs administratifs, des contraintes techniques de conception et des tolérances d'exécution, tant en ce qui concerne les dimensions libres que les équipements et les réseaux divers, les appareillages sanitaires et électriques. Seuls seront fournis les équipements figurant sur le descriptif en annexe de vente.