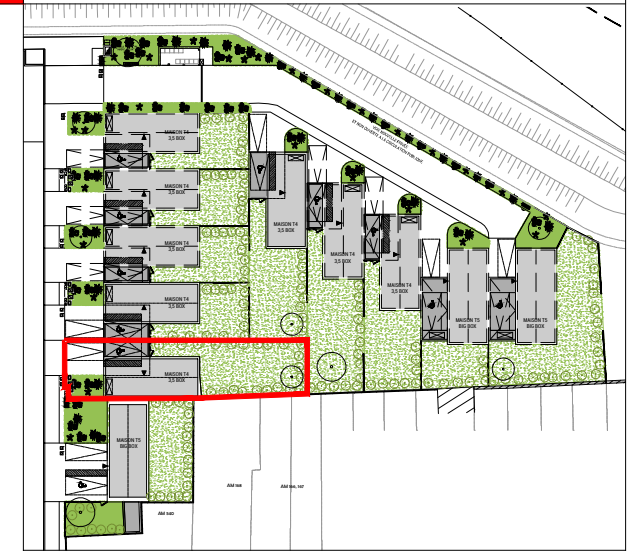


PLAN RDC



LOT 12
T4 3.5 BOX

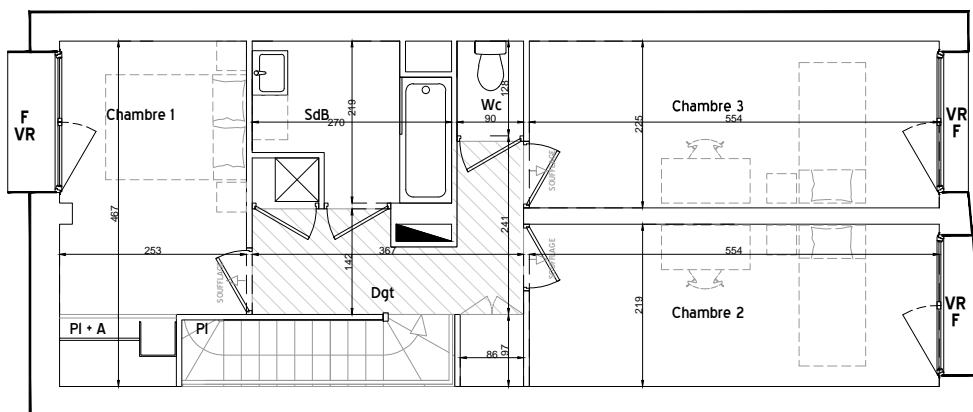
PIECE	SURFACE
-------	---------

Entree	3.4
Wc / Buanderie	2.8
Sejour/Cuisine	30.5
Chambre 1	10.9
Chambre 2	12.1
Chambre 3	12.1
Dgt	6.6
SdB	5.6
Wc	1.1

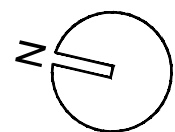
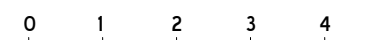
TOTAL 85.1 M²

SURFACES ANNEXES

Abri	2.1
Jardin	120.1
Jardin sur rue +stationnement	60.7



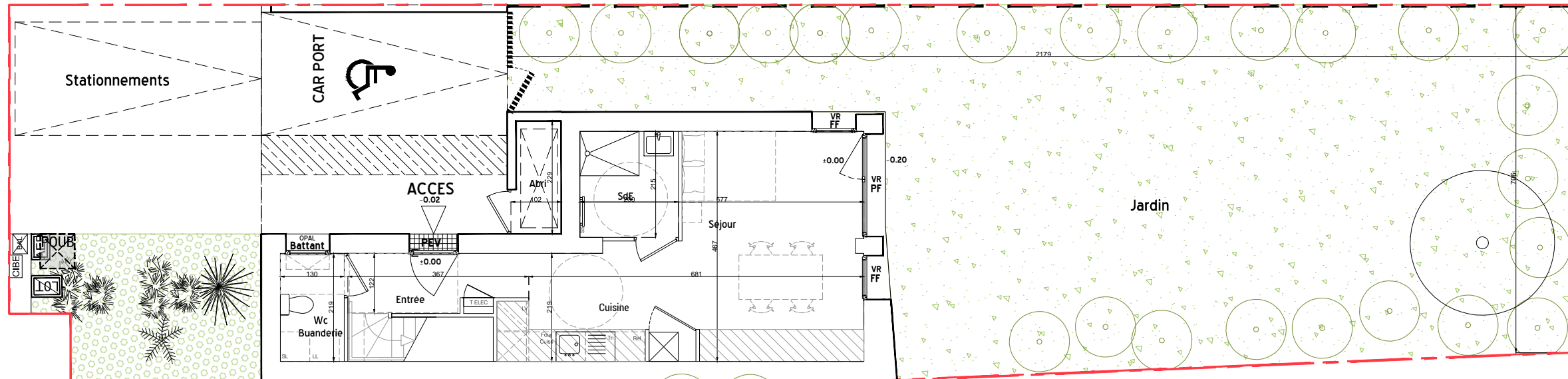
- Faux plafond technique surbaissé
- Caillebotis métallique
- Hse inf 1.80m
- CH** CHAUFFAGE
- F** FENETRE
- FF** FENETRE FIXE
- PF** PORTE FENETRE
- PP** PORTE PLEINE
- PEV** PORTE D'ENTREE VITREE
- VR** VOLET ROULANT
- PI•A** PLACARD AMENAGE
- PI•P** PLACARD + PENDERIE
- BOITE AUX LETTRES
- EMPLACEMENT POUBELLE



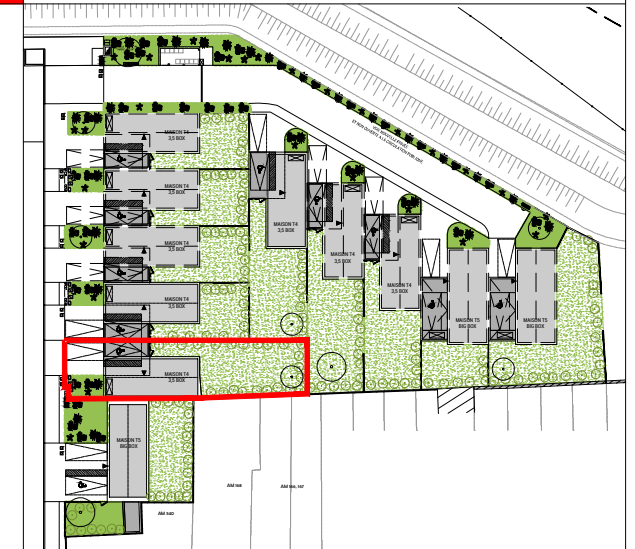
NOTA : le présent plan pourra subir des adaptations dimensionnelles, techniques et d'organisation, afin de répondre aux contraintes induites par les études détaillées d'exécution.
Les poutres, poteaux, soffites et faux plafonds ne sont placés qu'à titre indicatif et sont susceptible d'évoluer suite aux études d'exécution.
Les éléments de mobilier, les plans de travail ne sont placés qu'à titre indicatif.

ARCHITECTE





PLAN RDC



LOT 12
T4 3.5 BOX

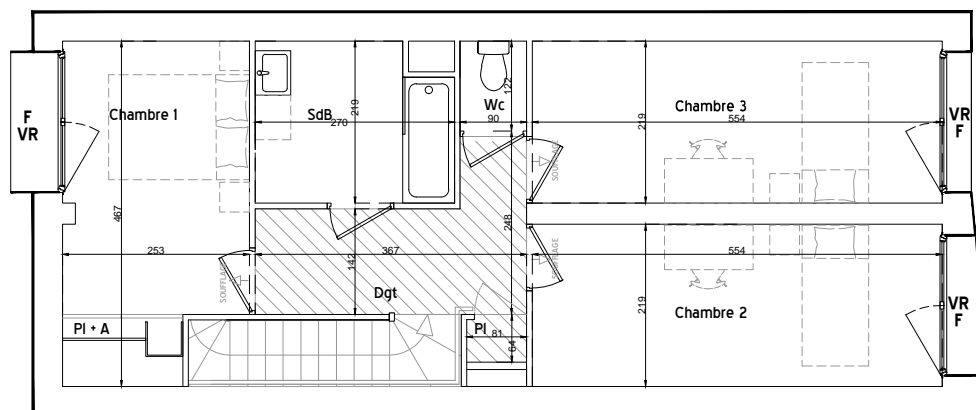
PIÈCE SURFACE






PIÈCE	SURFACE
Entrée	3.4
Wc / Buanderie	2.8
Séjour/Cuisine	25.8
SDE	4.3
Chambre 1	10.9
Chambre 2	12.1
Chambre 3	12.1
Dgt	6.6
SdB	5.6
Wc	1.1

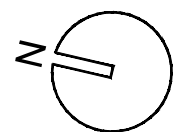
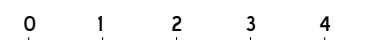
TOTAL 84.7 M²

SURFACES ANNEXES

Abri	2.1
Jardin	120.1
Jardin sur rue +stationnement	60.7



-  Faux plafond technique surbaissé
-  Caillebotis métallique
-  Hse inf 1.80m
- CH** CHAUFFAGE
- F** FENETRE
- FF** FENETRE FIXE
- PF** PORTE FENETRE
- PP** PORTE PLEINE
- PEV** PORTE D'ENTREE VITREE
- VR** VOLET ROULANT
- PI•A** PLACARD AMENAGE
- PI•P** PLACARD + PENDERIE
-  BOITE AUX LETTRES
-  EMPLACEMENT POUBELLE



NOTA : le présent plan pourra subir des adaptations dimensionnelles, techniques et d'organisation, afin de répondre aux contraintes induites par les études détaillées d'exécution.
Les poutres, poteaux, soffites et faux plafonds ne sont placés qu'à titre indicatif et sont susceptible d'évoluer suite aux études d'exécution.
Les éléments de mobilier, les plans de travail ne sont placés qu'à titre indicatif.

ARCHITECTE



DATE

16 SEPTEMBRE 2022