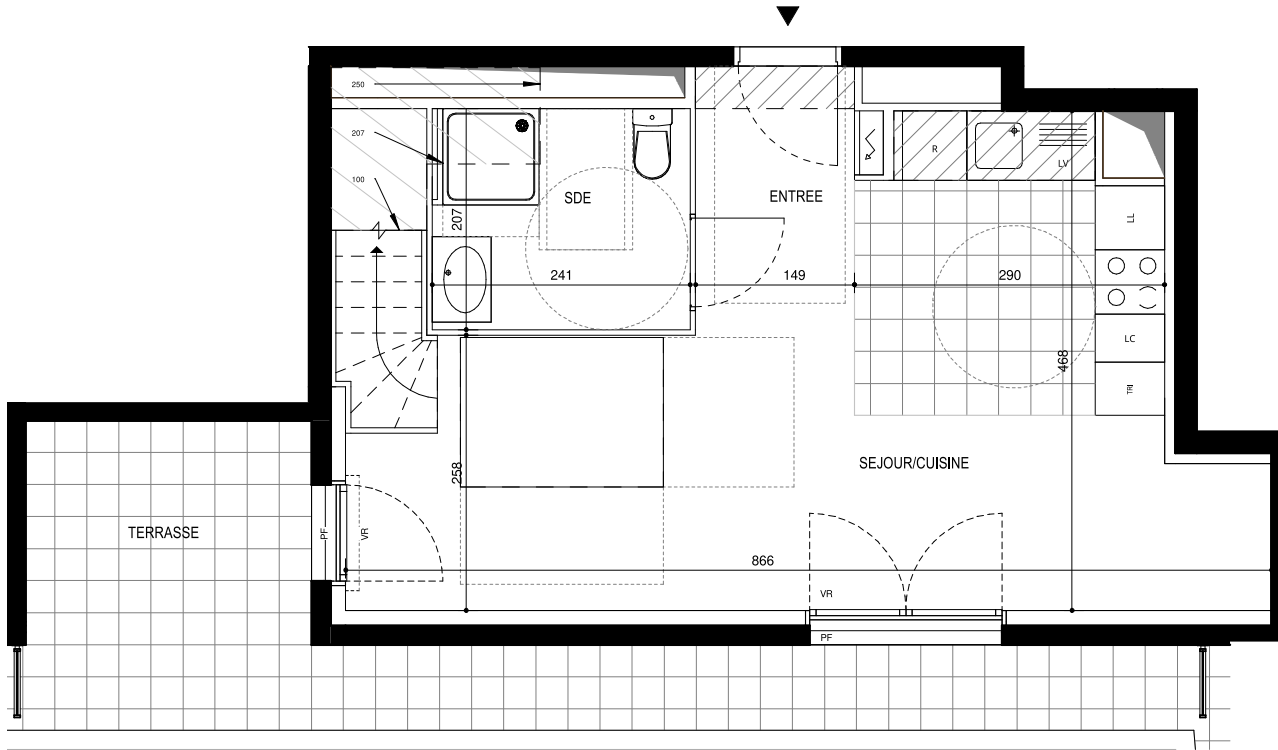
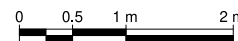
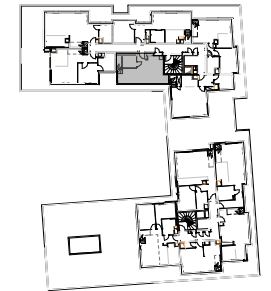


- MASSY -

Rue Galvani/Rue L. de Vinci



4 PIÈCES	
Bâtiment C - C-251 5ème étage	
niv.BAS	
ENTREE	3,6 m ²
SDE	4,9 m ²
SEJOUR/CUISINE	26,9 m ²
SURFACE HABITABLE niv. BAS	35,3 m²
TERRASSE	14,3 m ²
SURFACE(S) ANNEXE(S)	14,3 m²
SURFACE HABITABLE TOTALE DUPLEX	94,7 m²

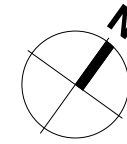


Les surfaces, côtes, gaines, retombées, soffites et faux plafonds ainsi que l'emplacement des sanitaires ne sont pas tous figurés ou le sont à titre indicatif. Il est admis une tolérance de 5% par rapport à la surface habitable. Des modifications sont susceptibles d'être apportées à ce plan en fonction des impératifs administratifs, des contraintes techniques de conception et des tolérances d'exécution, tant en ce qui concerne les dimensions libres que les équipements et les réseaux divers, les appareillages sanitaires et électriques. Seuls seront fournis les équipements figurant sur le descriptif en annexe de l'acte de vente.

LEGENDE:

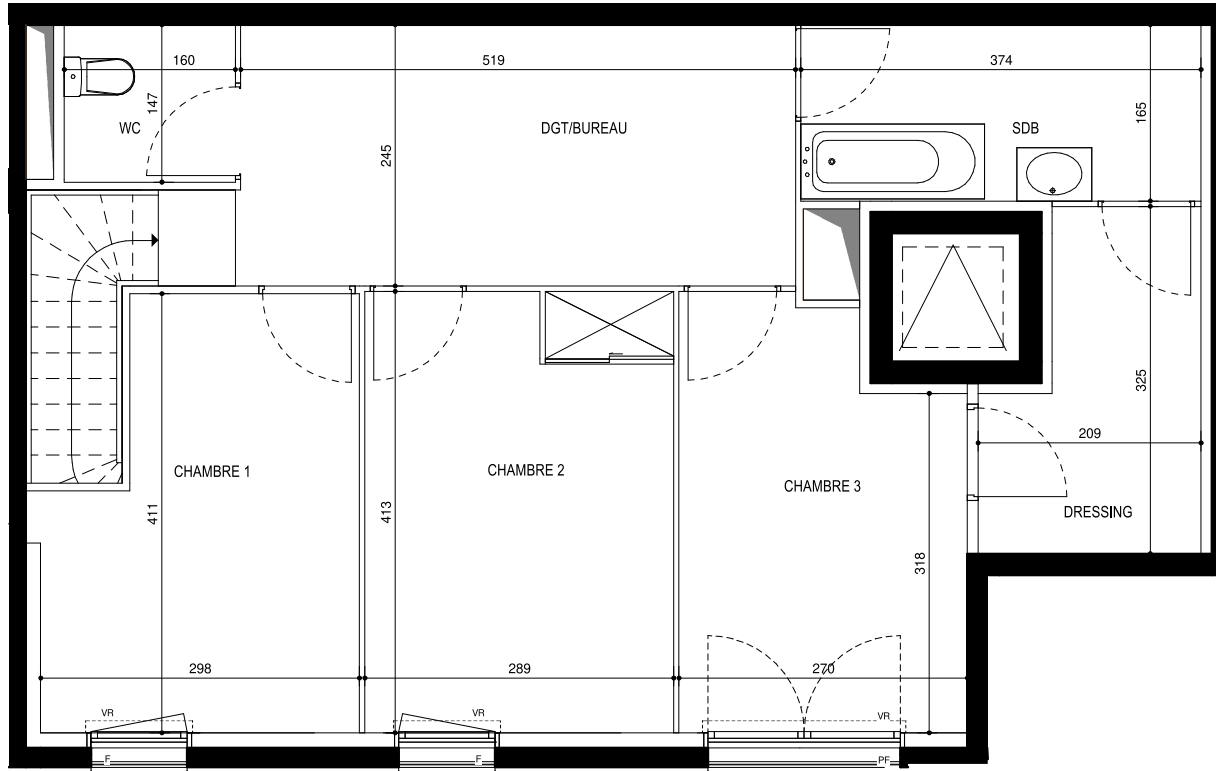
Emplacement Bloc Cuisine

LL	LAVE-LINGE		FAUX-PLAFOND, SOFFITE
LV	LAVE-VAISSELLE		ARRET CARRELAGE
C	BLOC CUISSON		SECHE SERVIETTE
R	REFRIGERATEUR		RETOMBEE DE POUTRE
LC	LINEAIRE COMPLEMENTAIRE	EP	EAU PLOUVIALE
ETEL	TABLEAU ELECTRIQUE	TP	TROP-PLEIN
GC	GARDE-CORPS	PF	PORTE FENETRE
PL	PLACARD	F	FENETRE
		VR	VOLET ROULANT

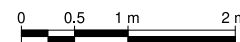


- MASSY -

Rue Galvani/Rue L. de Vinci



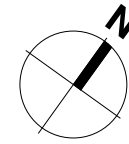
4 PIÈCES	
Bâtiment C - C-251 6ème étage niv.HAUT	
CHAMBRE 1	10,8 m ²
CHAMBRE 2	11,9 m ²
CHAMBRE 3	10,1 m ²
DGT/BUREAU	12,6 m ²
DRESSING	5,6 m ²
SDB	6,2 m ²
WC	2,4 m ²
SURFACE HABITABLE niv. HAUT	59,4 m²
SURFACE HABITABLE TOTALE DUPLEX	94,7 m²



LEGENDE:

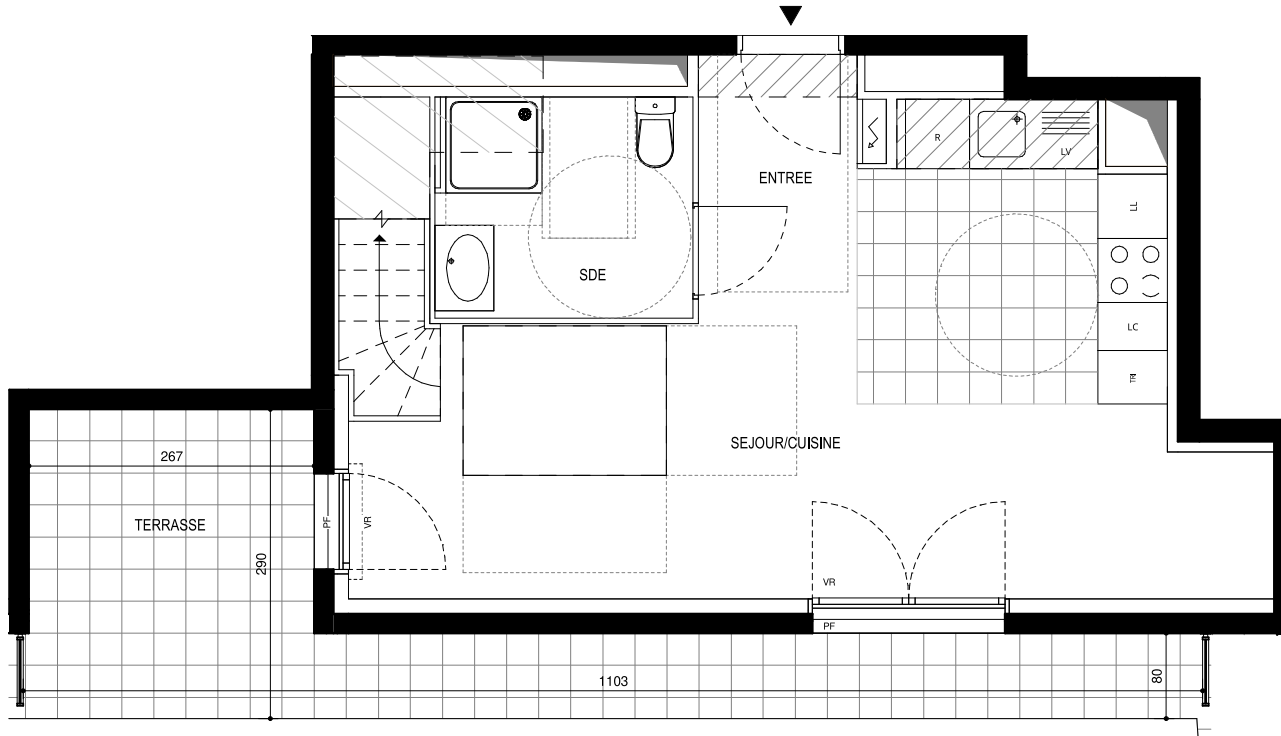
<i>Emplacement Bloc Cuisine</i>			
LL	LAVE-LINGE		FAUX-PLAFOND, SOFFITE
LV	LAVE-VAISSELLE		ARRÊT CARRELAGE
C	BLOC CUISSON		SECHE SERVIETTE
R	REFRIGÉRATEUR		RETOMBÉE DE POUTRE
LC	LINEAIRE COMPÉMENTAIRE	EP	EAU PUVIALE
ETEL	TABLEAU ELECTRIQUE	TP	TROP-PLEIN
GC	GARDE-CORPS	PF	PORTE FENETRE
PL	PLACARD	F	FENETRE
		VR	VOLET ROULANT

Les surfaces, côtes, gaines, retombées, soffites et faux plafonds ainsi que l'emplacement des sanitaires ne sont pas tous figurés ou le sont à titre indicatif. Il est admis une tolérance de 5% par rapport à la surface habitable. Des modifications sont susceptibles d'être apportées à ce plan en fonction des impératifs administratifs, des contraintes techniques de conception et des tolérances d'exécution, tant en ce qui concerne les dimensions libres que les équipements et les réseaux divers, les appareillages sanitaires et électriques. Seuls seront fournis les équipements figurant sur le descriptif en annexe de l'acte de vente.

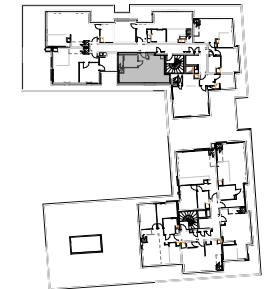


- MASSY -

Rue Galvani/Rue L. de Vinci



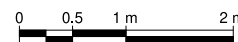
4 PIÈCES	
Bâtiment C - C-251- 5ème étage terrasse	
ENTREE	3,6 m ²
SDE	4,9 m ²
SEJOUR/CUISINE	26,9 m ²
SURFACE HABITABLE niv. BAS	35,3 m²
TERRASSE	14,3 m ²
SURFACE(S) ANNEXE(S)	14,3 m²
SURFACE HABITABLE TOTALE DUPLEX	94,7 m²



LEGENDE:

Emplacement Bloc Cuisine

LL	LAVE-LINGE		FAUX-PLAFOND, SOFFITE
LV	LAVE-VAISSELLE		ARRÊT CARRELAGE
C	BLOC CUISSON		SECHE SERVIETTE
R	REFRIGÉRATEUR		RETOMBÉE DE POUTRE
LC	LINEAIRE COMPÉMENTAIRE	EP	EAU PUVIALE
ETEL	TABLEAU ELECTRIQUE	TP	TROP-PLEIN
GC	GARDE-CORPS	PF	PORTE FENETRE
PL	PLACARD	F	FENETRE
		VR	VOLET ROULANT



Les surfaces, côtes, gaines, retombées, soffites et faux plafonds ainsi que l'emplacement des sanitaires ne sont pas tous figurés ou le sont à titre indicatif. Il est admis une tolérance de 5% par rapport à la surface habitable. Des modifications sont susceptibles d'être apportées à ce plan en fonction des impératifs administratifs, des contraintes techniques de conception et des tolérances d'exécution, tant en ce qui concerne les dimensions libres que les équipements et les réseaux divers, les appareillages sanitaires et électriques. Seuls seront fournis les équipements figurant sur le descriptif en annexe de l'acte de vente.