



" NEOVA "

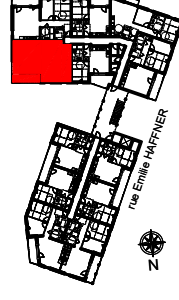
- ANGERS -  
rue Emilie Haffner

3 PIECES  
B208 - bât. B, 2ème étage

ENTREE 4.04 m<sup>2</sup>  
DEGAGEMENT + PL 5.78 m<sup>2</sup>  
SEJOUR - CUISINE 31.10 m<sup>2</sup>  
CHAMBRE 1 12.25 m<sup>2</sup>  
CHAMBRE 2 9.34 m<sup>2</sup>  
SDE 5.04 m<sup>2</sup>  
WC 2.98 m<sup>2</sup>

SURFACE HABITABLE TOTALE 70.53 m<sup>2</sup>

BALCON 5.97 m<sup>2</sup>

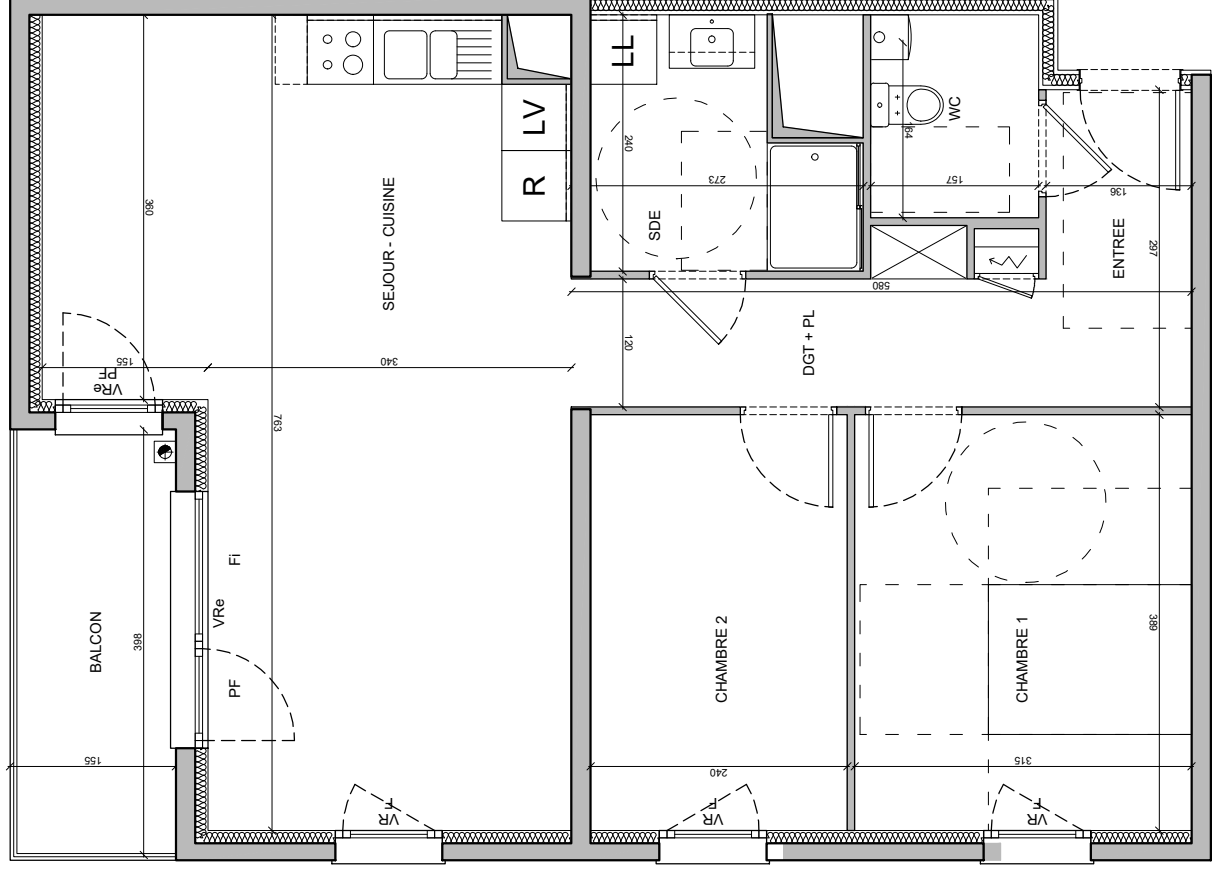


Gaine technique  
Chaudière gaz  
Tableau électrique

VR Volet roulant manuel  
VRe Volet roulant électrique  
Fi Fixe  
F Fenêtre  
PF Porte-fenêtre

06-07-2021

INDICE : F



Les surfaces, côtes, gâines, retables, soffites et faux-plafonds ainsi que l'emplacement des sanitaires de sont pas tous figurés ou le sont à titre indicatif. Des modifications sont susceptibles d'être apportées à ce plan en fonction des impératifs administratifs, des contraintes techniques de conception et des tolérances d'exécution, tant en ce qui concerne les dimensions libres que les équipements et les réseaux divers, les réseaux sanitaires et électriques. Seuls seront fournis les équipements figurant sur le descriptif en annexe de vente.