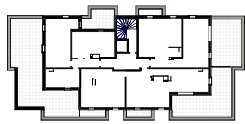
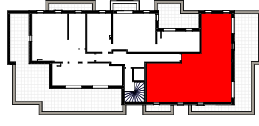




COMPIEGNES (60)

LOGEMENT A 303
Type T5

PIECES	SURFACES
Séjour - Cuisine	32.47 m ²
Hall	14.87 m ²
Chambre 1	14.43 m ²
Chambre 2	11.97 m ²
Chambre 3	11.39 m ²
Chambre 4	10.68 m ²
SDB	4.88 m ²
SDD	3.10 m ²
WC	2.43 m ²
TOTAL	106.22 m ²
Terrasse	52.45 m ²
Terrasse	3.51 m ²



BATIMENT A

BATIMENT B

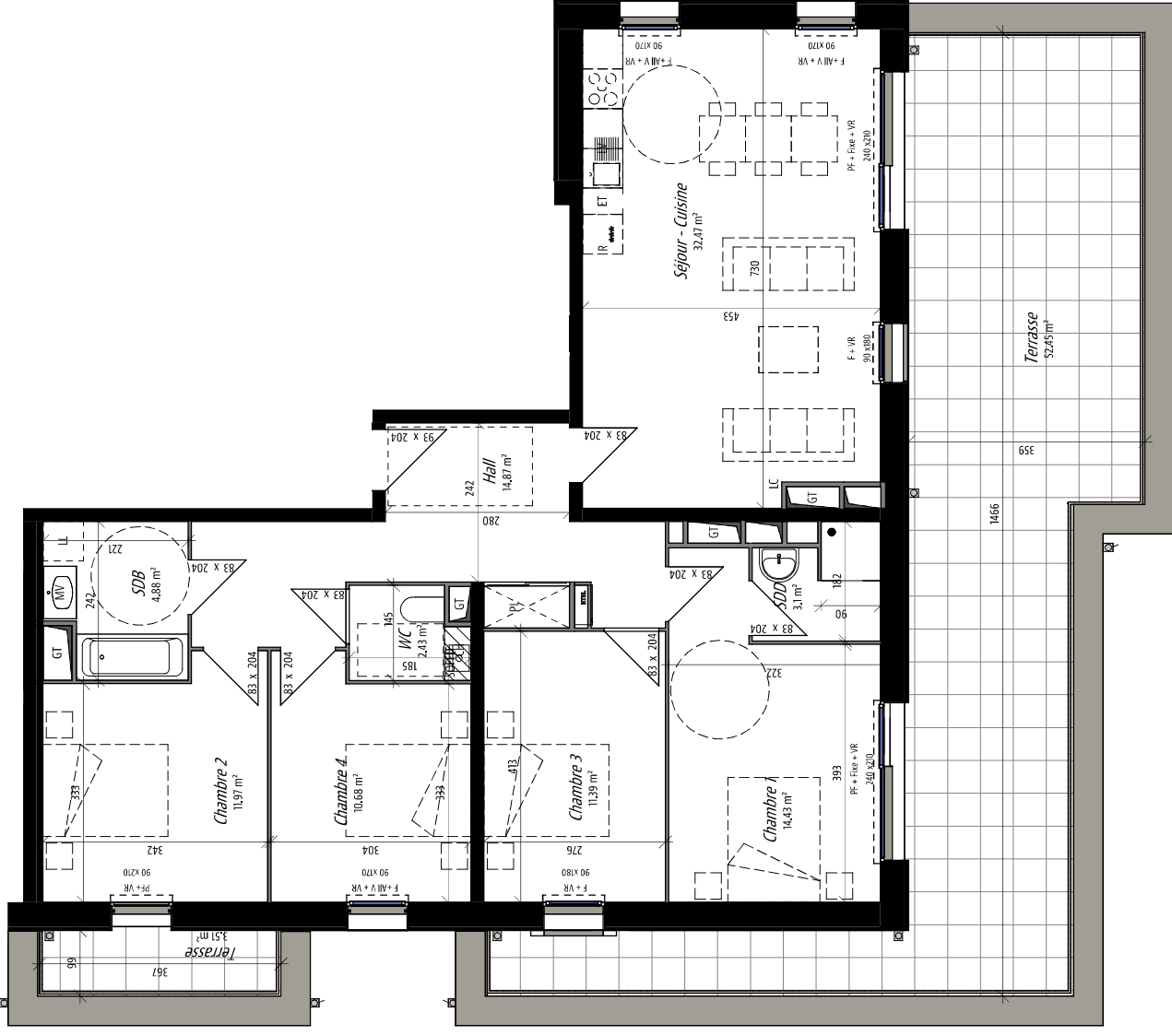
3^e étage

- ET Espace tri
- CH Chaudière
- R Réfrigérateur
- C Cuisson
- GT Gaine Technique
- F Fenêtre
- PF Porte Fenêtre

- MV Meuble vasque
- LC Lavabo sur colonne
- LV Lave vaisselle
- LL Lave Linge
- VR Volet Roulant
- EDEL Tableau Electrique
- PL Placard

Date: 17-04-23

INDICE A



Les surfaces, cotes, gaines, retombées, soffites et faux plafonds ainsi que l'emplacement des sanitaires ne sont pas tous figurés ou le sont à titre indicatif. Des modifications sont susceptibles d'être apportées à ce plan en fonction des impératifs administratifs, des contraintes techniques de conception et des tolérances d'exécution, tant en ce qui concerne les dimensions libres que les équipements et les réseaux divers, les appareils sanitaires et électriques. Seuls seront fournis les équipements figurants sur le descriptif en annexe de l'acte de vente.