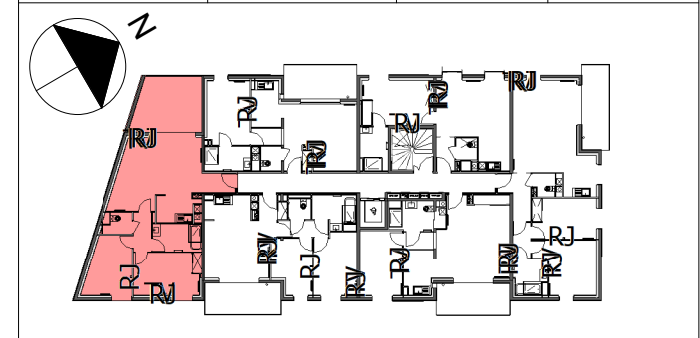


GRAND ANGLE
rue d'Isle, rue de la Fontaine de Vanteaux
87000 Limoges



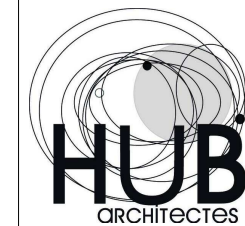
Batiment	Niveau	Type	Numéro
A	R+2	T3	125



Pièces	Surfaces
--------	----------

Chambre 1	11.60 m ²
Chambre 2	12.76 m ²
Dgt	3.13 m ²
Sdb	5.99 m ²
Séjour/cuisine	31.41 m ²
WC	2.42 m ²
SURFACE HABITABLE	67.32 m²

Loggia	16.20 m ²
SURFACE ANNEXE TOTALE	16.20 m²



9 av. du Général de Gaulle
87000 Limoges, 0555333819
architectes@hub-architectes.fr

Les surfaces, côtes, gaines, retombées, soffites et faux plafonds ainsi que l'emplacement des sanitaires et radiateurs ne sont pas tous figurés ou le sont à titre indicatif. Des modifications sont susceptibles d'être apportées à ce plan en fonction des impératifs administratifs, des contraintes techniques de conception et des tolérances d'exécution, tant en ce qui concerne les dimensions libres que les équipements et les réseaux divers, les appareillages sanitaires et électriques. Seuls seront fournis les équipements figurant sur le descriptif en annexe de l'acte de vente. Nota : la surface des placards est incluse dans la surface des pièces attenantes.

Légendes :

F Fenêtre
PF Porte Fenêtre
VR Volet Roulant
GC Garde Corps

Fi Vitrage Fixe
LV Lave Vaisselle
LL Lave Linge
C Cuisson
EV Evier

CH Chaudière
PL Placard
R Réfrigérateur
GTL Tableau Electrique
GT Gaine Technique

Indice	D	08/10/2021
--------	---	------------