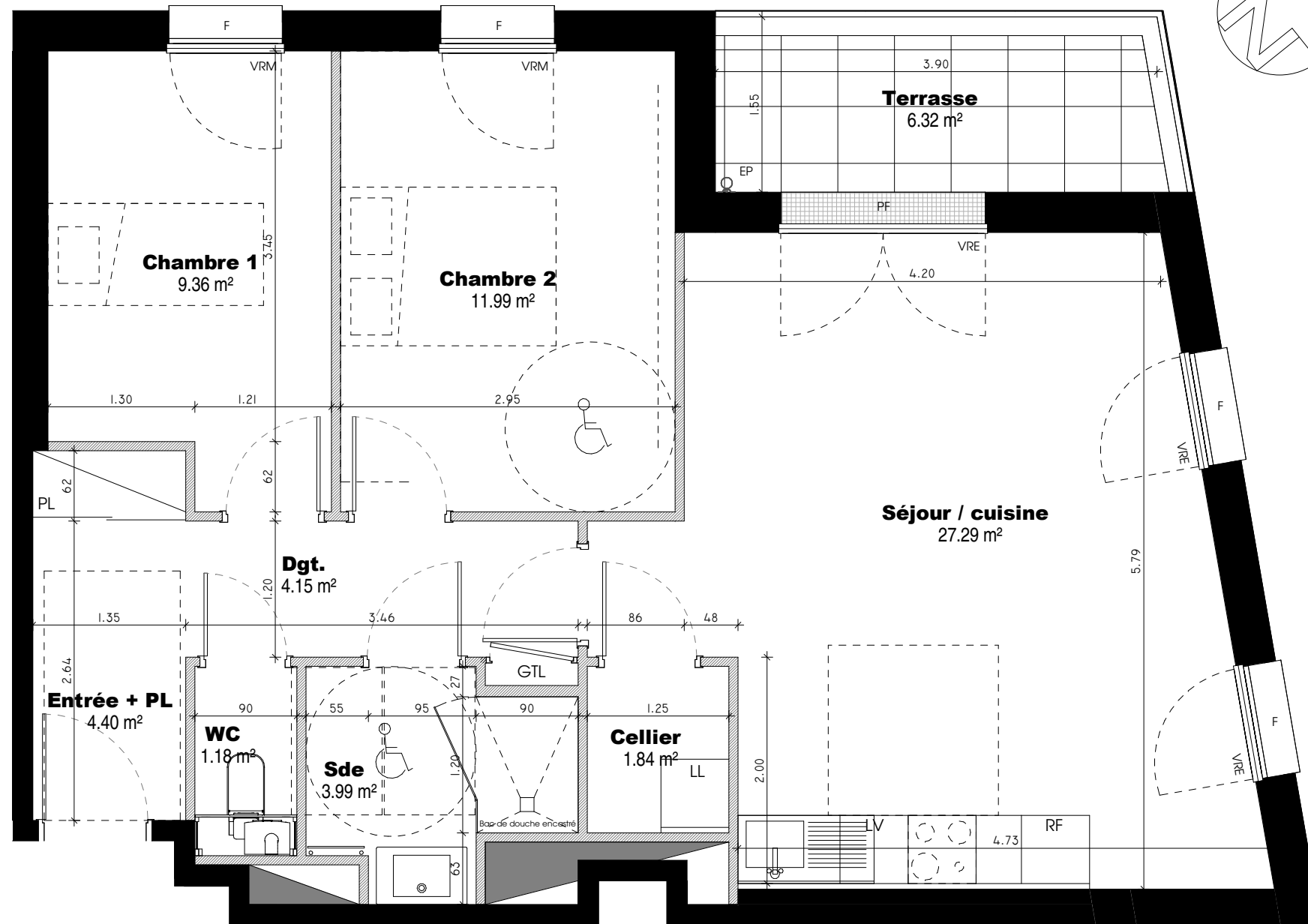


# SUN PARC

87 Logements  
Rue Olympe de Gouges - 14610 - EPRON

## Bât.B - Niveau 1 / Logement B12 / T3



### SURFACES HABITABLES

Cellier	1.84 m <sup>2</sup>
Chambre 1	9.36 m <sup>2</sup>
Chambre 2	11.99 m <sup>2</sup>
Dgt.	4.15 m <sup>2</sup>
Entrée + PL	4.40 m <sup>2</sup>
Sde	3.99 m <sup>2</sup>
Séjour / cuisine	27.29 m <sup>2</sup>
WC	1.18 m <sup>2</sup>
<b>TOTAL</b>	<b>64.20 m<sup>2</sup></b>

### SURFACES ANNEXES

Terrasse	6.32 m <sup>2</sup>
	6.32 m <sup>2</sup>



RF : Réfrigérateur	PL : Placard
LV : Lave vaisselle	LS : Linéaire supplémentaire
LL : Lave linge	■ : Soffites / Faux-plafond
GTL : Tableau électrique	▨ : Gains techniques
PF : Porte-fenêtre	□ : Nourrice de chauffage
F : Fenêtre	— : Sèche serviette non dimensionné
VRE : Volets roulants électriques	○ : Descente d'eau pluviale (EP)
VRM : Volets roulants manuels	■ : Porteurs périphériques et intérieurs
	▨ : Cloisons intérieures



Les surfaces, côtes, gaines, retombées, soffites, faux plafonds ainsi que l'emplacement des sanitaires ne sont pas tous figurés ou le sont à titre indicatif. Des modifications sont susceptibles d'être apportées à ce plan en fonction des impératifs administratifs, des contraintes techniques de conception et des tolérances d'exécution, tant en ce qui concerne les dimensions libres que les équipements et réseaux divers, les appareillages sanitaires et électriques. Seuls seront fournis les équipements figurant sur le descriptif en annexe de l'acte de vente.