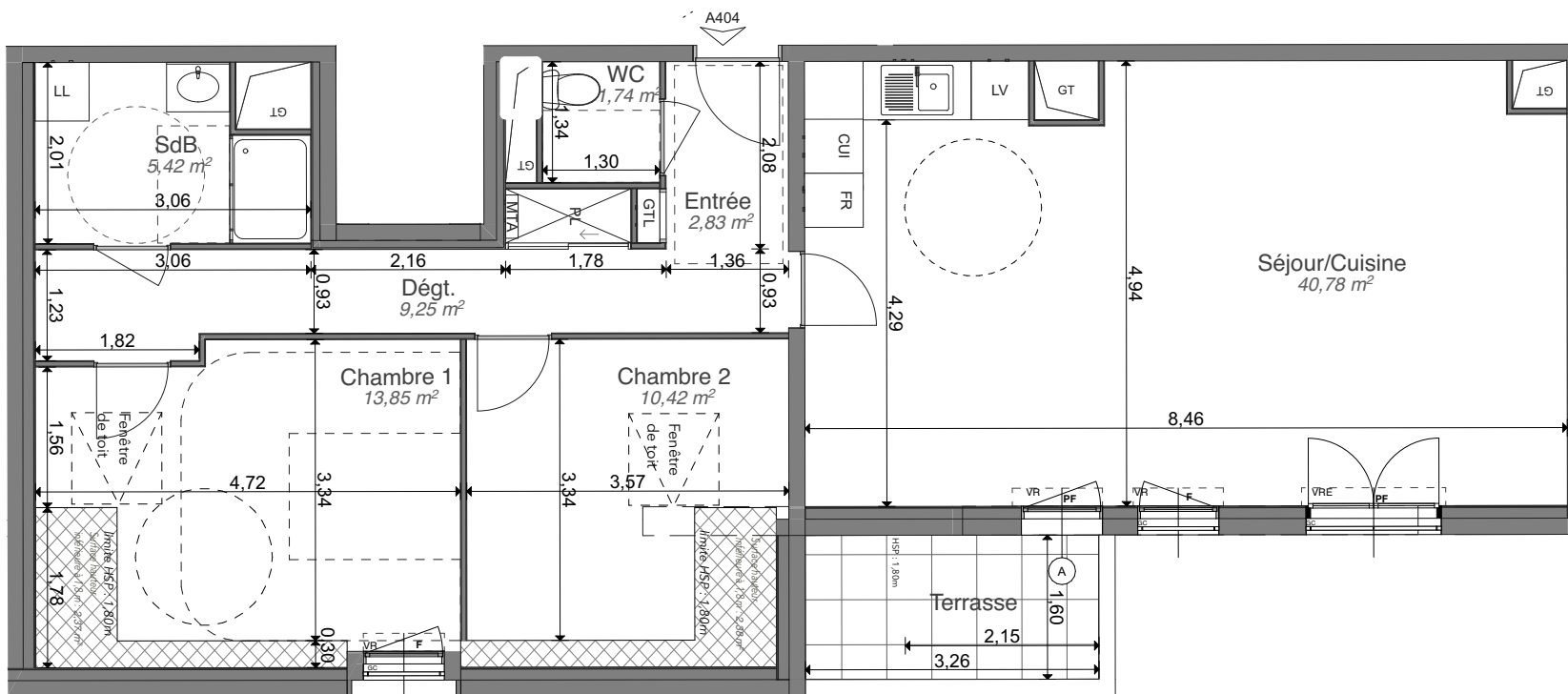


URBAN PARC

TOURS
Rue du Colombier

3 PIÈCES

BÂTIMENT A A 404 Quatrième étage



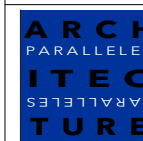
	S Hab	S Utile
Séjour/Cuisine	40,78	40,78
Chambre 1	13,85	16,22
Chambre 2	10,42	12,80
Dégt.+ Placard	9,25	9,25
SdB	5,42	5,42
Entrée	2,83	2,83
WC	1,74	1,74
	84,29	89,04
Terrasse	3,44	



Gain Technique	F Fenêtre
	FF Fenêtre fixe
Tableau électrique	PF Porte Fenêtre
	PI Placard
Module Thermique	VR Volets Roulants
	VRE Volets Roulants électrique
Soffite HSP : 2,20m env.	GC Garde-corps
	AI Allège

14 Juin 2021

INDICE : 16



Parallèles Architecture

Les surfaces, côtes, gaines, retombées, soffites et faux plafonds ainsi que l'emplacement des sanitaires ne sont pas tous figurés ou le sont à titre indicatif. Des modifications sont susceptibles d'être apportées à ce plan en fonction des impératifs administratifs, des contraintes techniques de conception et des tolérances d'exécutions, tant en ce qui concerne les dimensions libres que les équipements et les réseaux divers, les appareillages sanitaires et électriques. Seuls seront fournis les équipements figurant sur le descriptif en annexe de l'acte de vente.