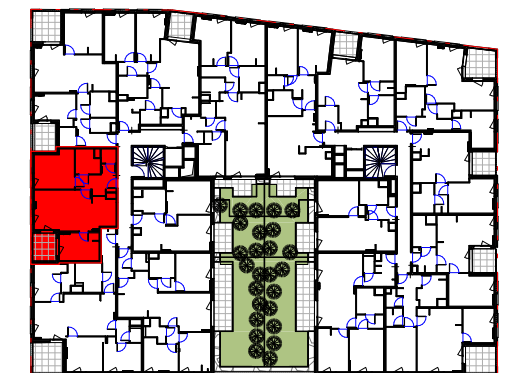


A104
T3
62.21 m²

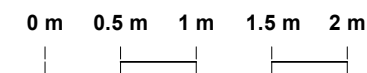
- SUCY EN BRIE -
Place du marché / Rue Maurice Berteaux

3 PIECES - Bâtiment E
Appartement A104 - 1er étage

Pièce(s)	Surface
Séjour/cuisine	26.21 m ²
Chambre PMR	12.65 m ²
Chambre 1	9.48 m ²
Entrée	7.16 m ²
SDB	4.88 m ²
WC	1.82 m ²
SURFACE HABITABLE TOTALE	62.21 m²
Espace(s) extérieur(s) privatif(s)	
Terrasse	5.54 m ²



- F Fenêtre
- PF Porte fenêtre
- VR Volets roulants
- BEC Ballon d'Eau Chaude
- Tableau électrique
- Gaine technique
- Soffites HSP 2.20m env.



23/09/2022

INDICE :

Ech :