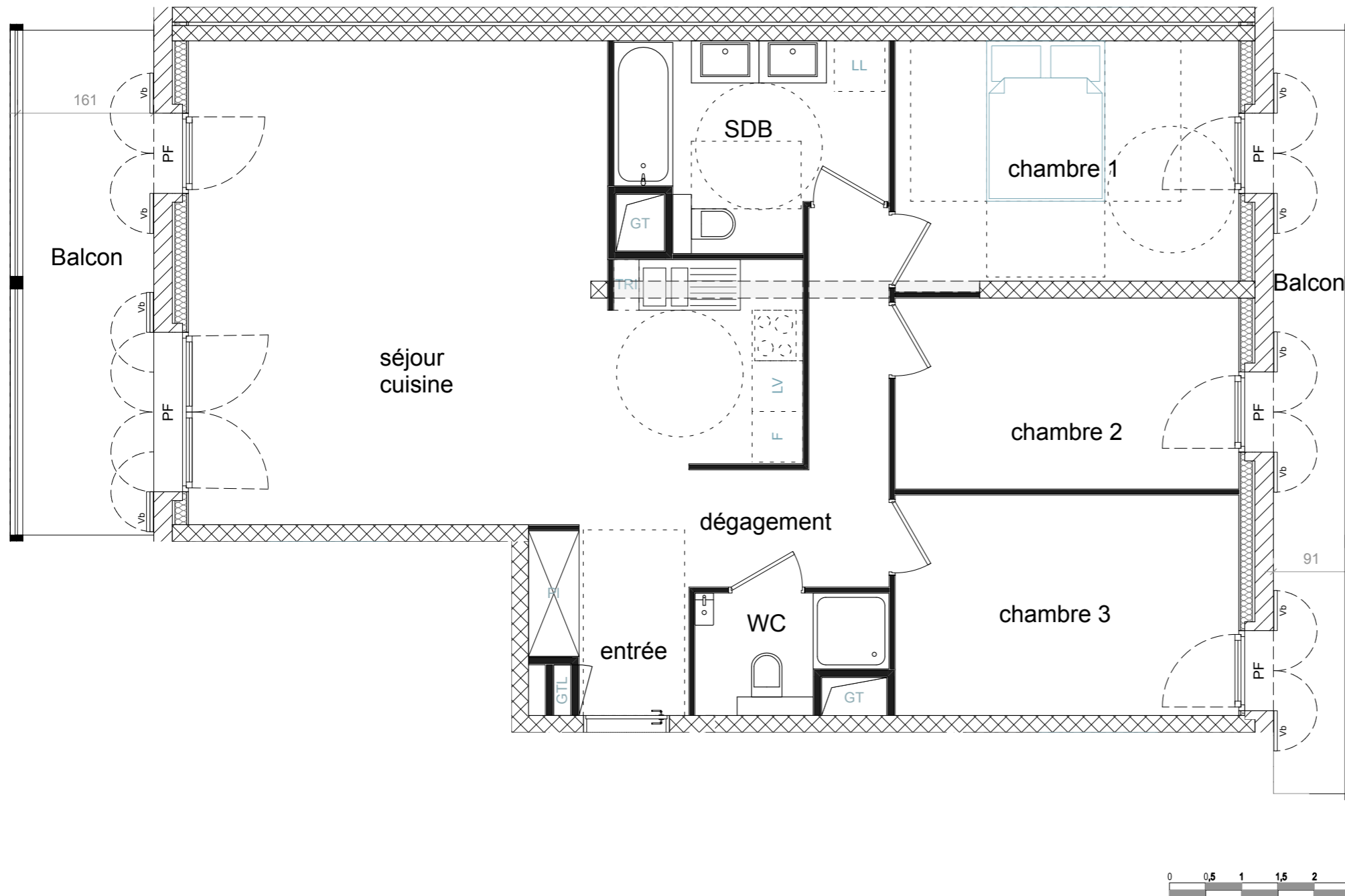
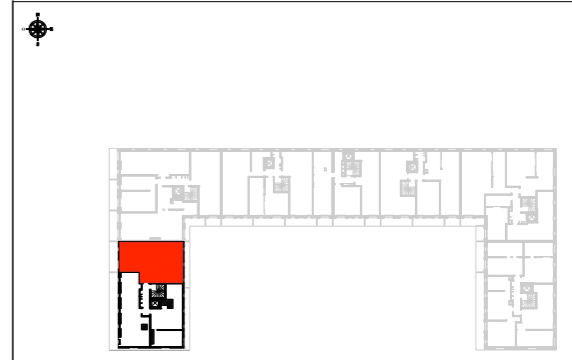


Starlette 2 - Lorelei

ZAC DEUX RIVES - ÎLOT ST2
ROUTE DU PETIT RHIN
67000 STRASBOURG



4 PIECES Cage G - G30 - R+3	
ENTRÉE	1,98 m ²
DÉGAGEMENT	8,66 m ²
SÉJOUR - CUISINE	34,12 m ²
CHAMBRE 1	11,72 m ²
CHAMBRE 2	9,21 m ²
CHAMBRE 3	10,63 m ²
SDB	6,88 m ²
SDD	2,64 m ²
SURFACE HABITABLE TOTAL	85,84 m²
BALCON 1	10,24 m ²
BALCON 2	8,66 m ²



- | | | | |
|--|--------------------|-----|-------------------------|
| | Gain technique | PI | Placard |
| | faux plafond | LL | Lave Linge |
| | Espace PMR | LV | Lave Vaisselle |
| | Retombée de poutre | F | Réfrigérateur |
| | | F | Réfrigérateur |
| | | TRI | Tn Sélectif |
| | | GT | Gain technique |
| | | GTL | Gain technique logement |
| | | PF | Porte fenêtre |
| | | Vb | Volets battants |

09 MAI 2023

INDICE: C

OFFICE Kersten Giers David Van Severen



Les surfaces, côtes, gaines, retombées, soffites et faux plafonds ainsi que l'emplacement des sanitaires ne sont pas tous figurés ou le sont à titre indicatif. Des modifications sont susceptibles d'être apportées à ce plan en fonction des impératifs administratifs, des contraintes techniques de conception et des tolérances d'exécution, tant en ce qui concerne les dimensions libres que les équipements et les réseaux divers, les appareillages sanitaires et électriques. Seuls seront fournis les équipements figurant sur le descriptif en annexe de l'acte de vente.