

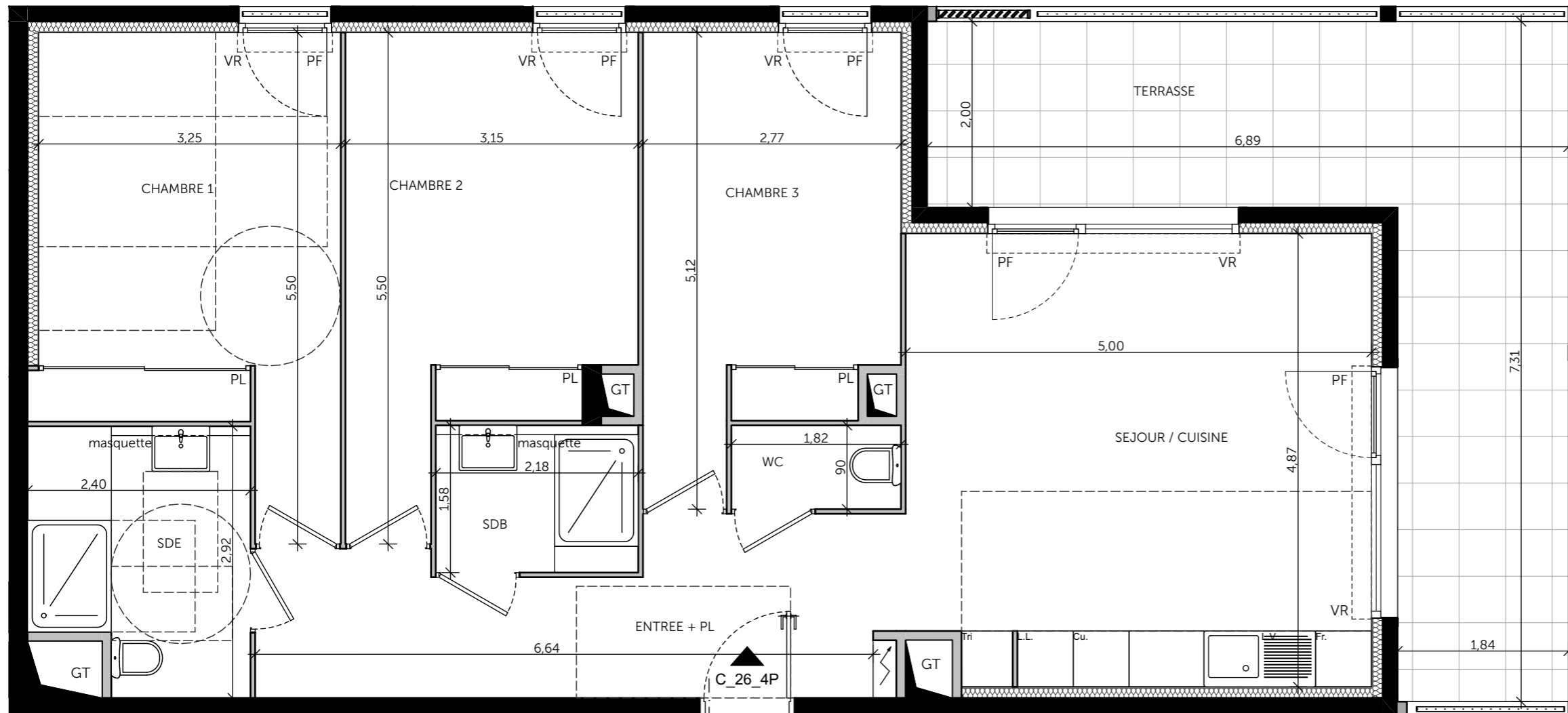


- VENCE -

Avenue Rhin Danube
Avenue Henri Giraud

4 PIECES
Bâtiment C_ C26 - R+2

SEJOUR / CUISINE	23,98
CHAMBRE 1	14,81
CHAMBRE 2	13,95
CHAMBRE 3	12,11
ENTREE + PL	11,32
SDB	3,44
SDE	6,36
WC	1,64
Surface habitable totale	87,61 m²
TERRASSE	23,54



GT Gaine Technique	▨ Cloison fusible
▨ Soffites : HSP	PL Placard
F Fenêtre	VR Volets roulants
PF Porte fenêtre	VB Volets battants
⚡ Tableau électrique	BEC Ballon d'eau chaude

08/12/2021

Indice A