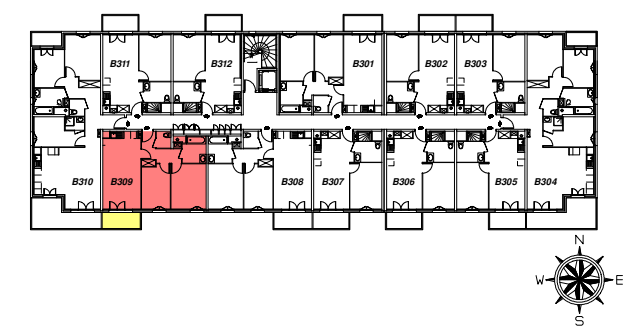


<b>3 PIECES</b> Bâtiment B - B309 - 3ème Etage	
SEJOUR - CUISINE	22.41m <sup>2</sup>
CHAMBRE 1	12.46m <sup>2</sup>
CHAMBRE 2	9.85m <sup>2</sup>
ENTREE + PL.	3.88m <sup>2</sup>
DEGT.	3.31m <sup>2</sup>
SDE	4.79m <sup>2</sup>
WC	1.95m <sup>2</sup>
<b>SURFACE HABITABLE TOTALE</b>	<b>58.65m<sup>2</sup></b>
BALCON	5.20m <sup>2</sup>



NOTA :

- Des modifications sont susceptibles d'être apportées à ce plan en fonction des nécessités techniques ou réglementaires lors de la réalisation, tant en ce qui concerne les dimensions que les équipements, les positions de baies, les réseaux divers, les appareillages sanitaires et électriques
- Les surfaces indiquées sont approximatives conformément à l'article R261-25 du CCH.
- Les retombées, soffites, faux-plafonds, trappes de visite, gaines, canalisations, radiateurs, l'emplacement des équipements et implantations électriques, ainsi que la hauteur sous plafond et la hauteur des seuils et allèges sont figurés à titre indicatif.
- Les plantations éventuelles ne sont pas contractuelles. L'équipement électroménager et mobilier éventuellement indiqué sur le plan n'est pas fourni.

LL	Lave-vaisselle	Bac évier	
LV	Lave-linge	PL.	Placard
C	Appareil de cuisson	Gaine Technique	
Tri	LC tri	F	Réfrigérateur
LC comp.	Linéaire comp.	TE	Tableau électrique
VR	Volet Roulant	Fixe	Porte-fenêtre
			Fenêtre

Date : 24/02/2021

Indice : A

