

# L'ORFÈVRE

L'ORFÈVRE  
- 92140 - CLAMART -

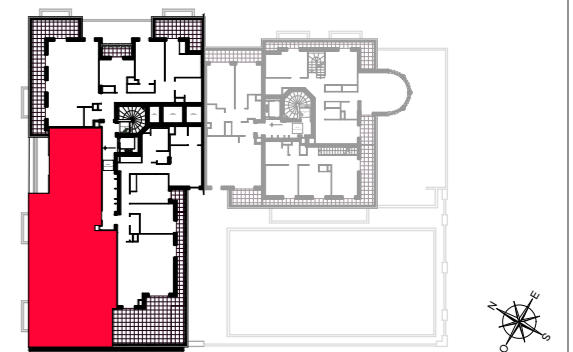
Attique Bât A Type : 4P N° 602

Entrée	4,58 m <sup>2</sup>
Séjour+Cuisine	32,33 m <sup>2</sup>
Chambre 1	13,48 m <sup>2</sup>
Chambre 2	10,21 m <sup>2</sup>
Chambre 3	9,51 m <sup>2</sup>
Dgt.	3,39 m <sup>2</sup>
Salle de bains	3,64 m <sup>2</sup>
Salle d'eau	4,79 m <sup>2</sup>
WC	1,82 m <sup>2</sup>
Buanderie	0,52 m <sup>2</sup>

**SURFACE HABITABLE TOTALE 84,27 m<sup>2</sup>**

Terrasse 45,68 m<sup>2</sup>

**SURFACE ANNEXES TOTALE 45,68 m<sup>2</sup>**



	Surface carrelée	VR	Volets roulants
	Gaine technique elec	F	Fenêtre
	Soffites : HSFP 2.20m env.	FR	Fenêtre ronde
	Gaine technique	PF	Porte fenêtre
	Gaine vide	PI.	Placard
	Caillebotis Seuil < 25cm	REF	Réfrigérateur
		CUI	Cuisinière
		LV	Lave-vaisselle
		LL	Lave-linge
		TRI	Tri sélectif

07 AVRIL 2022

INDICE : 01

