

Lot G - Cours du commerce /
Rue de l'oiseau bleu

Bâtiment A
SPOT

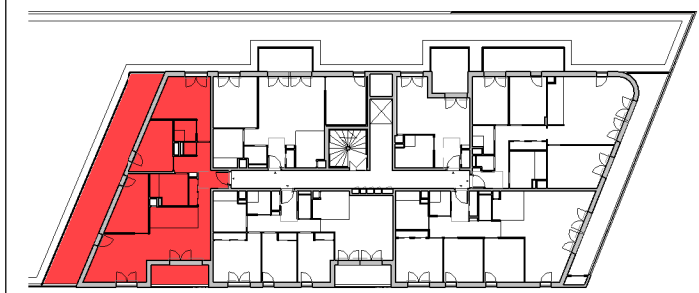
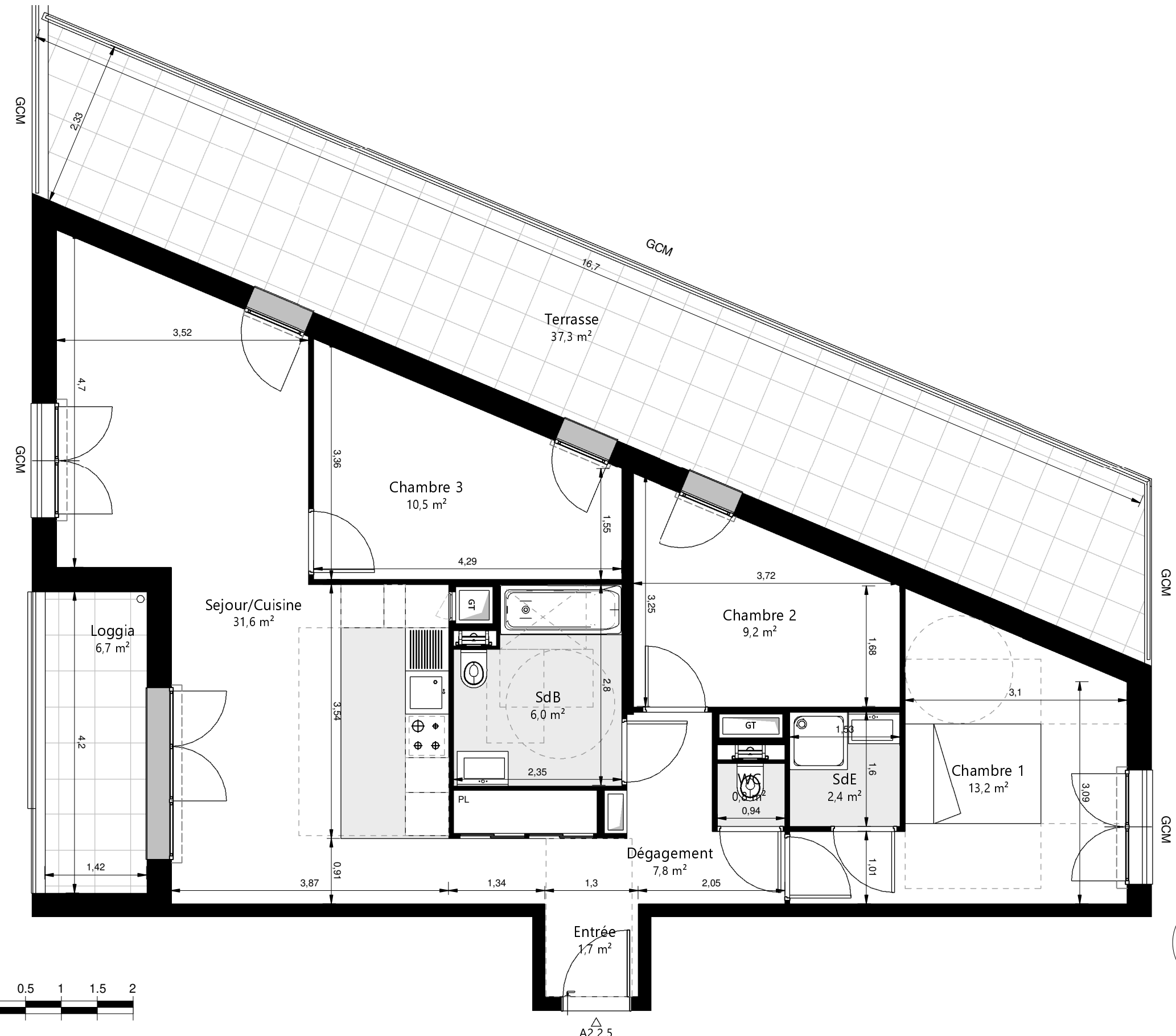
PLAN R+2

Appartement A2.2.5

T4	
Sejour/Cuisine	31,6 m ²
Chambre 1	13,2 m ²
Chambre 2	9,2 m ²
Chambre 3	10,5 m ²
Dégagement	7,8 m ²
Entrée	1,7 m ²
SdB	6,0 m ²
SdE	2,4 m ²
WC	0,8 m ²
Surface habitable totale	83,3 m ²

Terrasse	37,3 m ²
Loggia	6,7 m ²
	44,0 m ²

ACTE AUTHENTIQUE



- | | |
|------------------------------|------------------------|
| SE Seuil | FI Chassis fixe |
| GT Gaine Techniques | PL Placard |
| ▨ Soffites: Hsfp 2.20 env | VR Volets roulants |
| GCM Garde de corp metallique | PF Porte Fenetre |
| GCB Garde de corp beton | PV Pare Vue |
| LV Lave Vaseille | LL Lave Linge |
| CU Cuisiniere | FR Réfrigérateur |
| TRI Tri des déchets | GTL Tableau électrique |

18/05/2021

INDICE:37

AF517 ALFONSO FEMIA
ATELIER(S)

Les surfaces, côtes, gaines, retombées, soffites et faux plafonds ainsi que l'emplacement des sanitaires ne sont pas figurés ou le sont à titre indicatif. Des modifications sont susceptibles d'être apportées à ce plan en fonction des impératifs administratifs, des contraintes techniques de conception et des tolérances d'exécution, tant en ce qui concerne les dimensions libres que les équipements et les réseaux divers, les appareillages sanitaires et électriques. Seuls seront fournis les équipements figurant sur le descriptif en annexe de l'acte de vente.