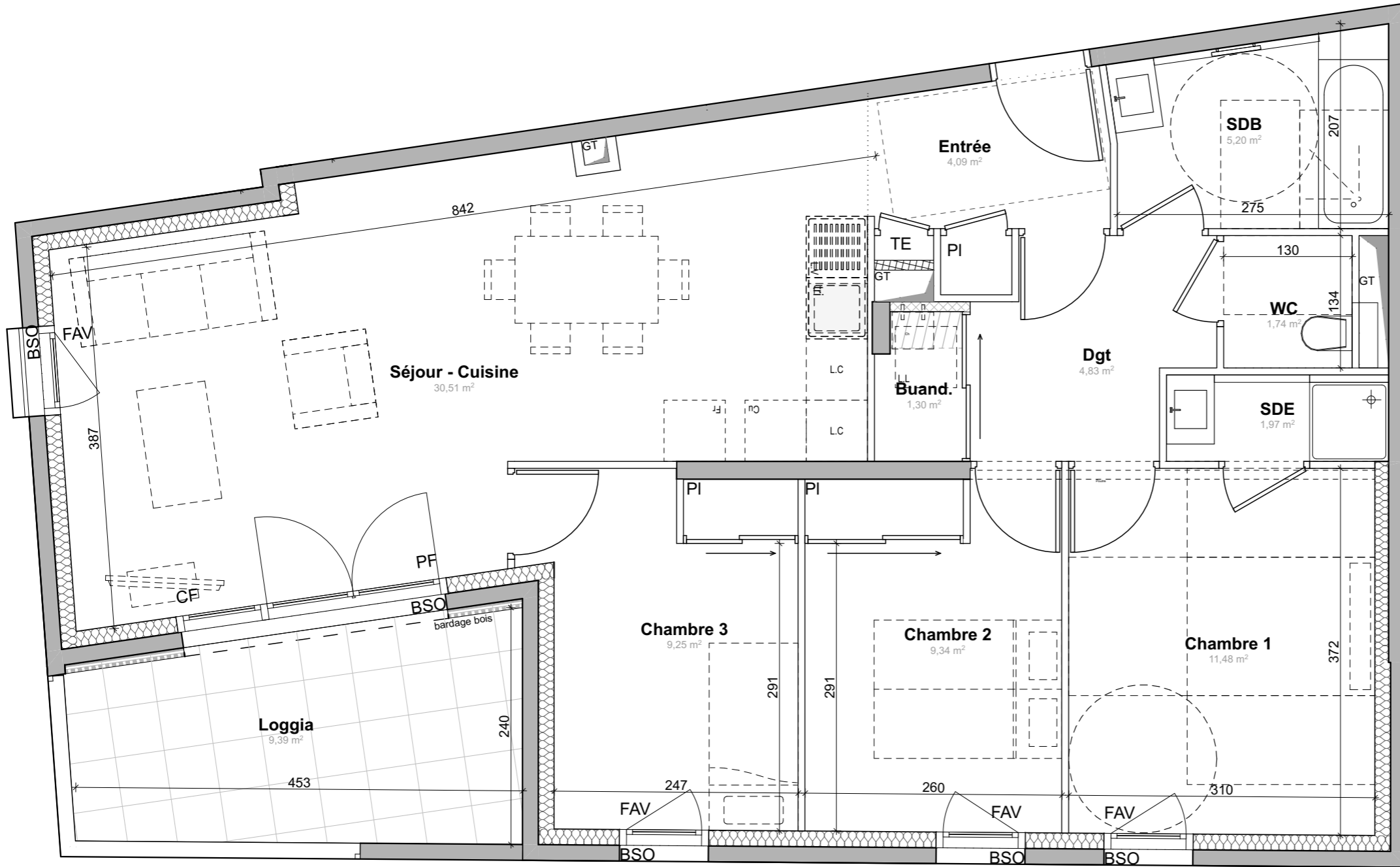
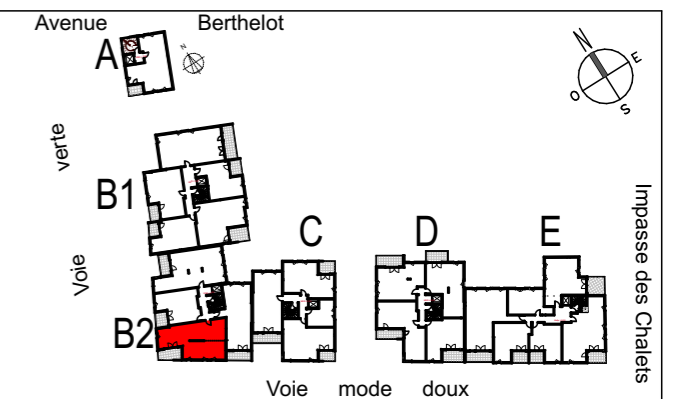


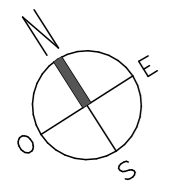
Avenue Berthelot



4 PIECES	
Bâtiment B2 .22 - R+2	
Entrée	4,09
Séjour - Cuisine	30,51
Chambre 1	11,48
Chambre 2	9,34
Chambre 3	9,25
SDE	1,97
SDB	5,20
WC	1,74
Dgt	4,83
Buand.	1,30
SURFACE HABITABLE TOTALE	79,71 m²
Loggia	9,39



	Gaine Technique	F	Fenêtre
	Soffites ou faux plafond : HSP 2.20 env.	PF	Porte Fenêtre
	Tableau Electrique	CF	Châssis Fixe
	Placard	FAV	Fenêtre avec Allège Vitrée
	Cloisons démontables	BSO	Brise Soleil Orientable
	Chaudière		



Les surfaces, côtes, gaines, retombées, soffites et faux plafonds ainsi que l'emplacement des sanitaires ne sont pas tous figurés ou le sont à titre indicatif. Des modifications sont susceptibles d'être apportées à ce plan en fonction des impératifs administratifs, des contraintes techniques de conception et des tolérances d'exécution, tant en ce qui concerne les dimensions libres que les équipements et les réseaux divers, les appareillages sanitaires et électriques. Seuls seront fournis les équipements figurant sur le descriptif en annexe de l'acte de vente.