

Calypso

- Ville de Rouen -
Avenue Jean Rondeaux

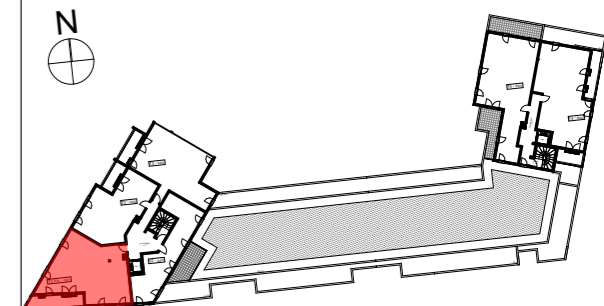
Bâtiment A

Etage	Type	Logt
4ème	T3	A401

Surfaces

Pièces	Surfaces
Entrée	3,17
Séjour/cuisine	28,45
Bureau	10,42
Ch1	13,23
Ch2	10,68
Dgt	6,26
SdB	4,59
WC	2,03
78,83 m²	
Balcon	11,78

Repérage



F : Fenêtre	Marche
PF : Porte fenêtre	Faux-plafond

Nota: Le présent plan pourra subir des adaptations dimensionnelles, techniques et d'organisations, afin de répondre aux contraintes induites par les études détaillées d'exécution. Les poutres, poteaux, soffites et faux plafonds n'apparaissent pas sur le présent plan. Les éléments de mobilier, meubles et plans de travail ne sont placés qu'à titre indicatif.

13.05.2020

Indice:0