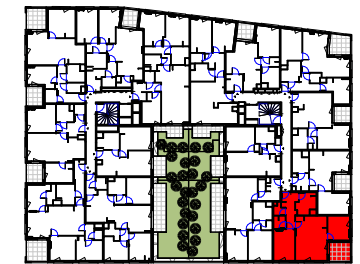


B106
T3
65.33 m²

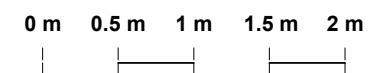
- SUCY EN BRIE -
Place du marché / Rue Maurice Berteaux

3 PIECES - Bâtiment E
Appartement B106 - 1er étage

Pièce(s)	Surface
Séjour/cuisine	25.11 m ²
Chambre PMR	11.86 m ²
Chambre 1	9.47 m ²
SDB	6.71 m ²
DGT	4.82 m ²
Entrée	2.74 m ²
Dressing	2.62 m ²
WC	2.00 m ²
SURFACE HABITABLE TOTALE	65.33 m²
Espace(s) extérieur(s) privatif(s)	
Loggia	6.98 m ²



- F Fenêtre
- PF Porte fenêtre
- VR Volets roulants
- BEC Ballon d'Eau Chaude
- Tableau électrique
- Gaine technique
- Soffites HSP 2.20m env.



21/04/23 INDICE : Ech :