

Les Varins
74 120 PRAZ SUR ARLY

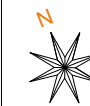
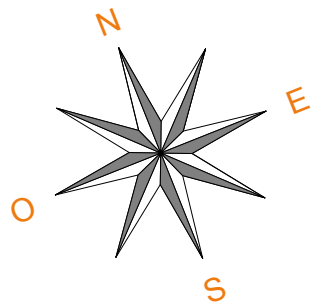
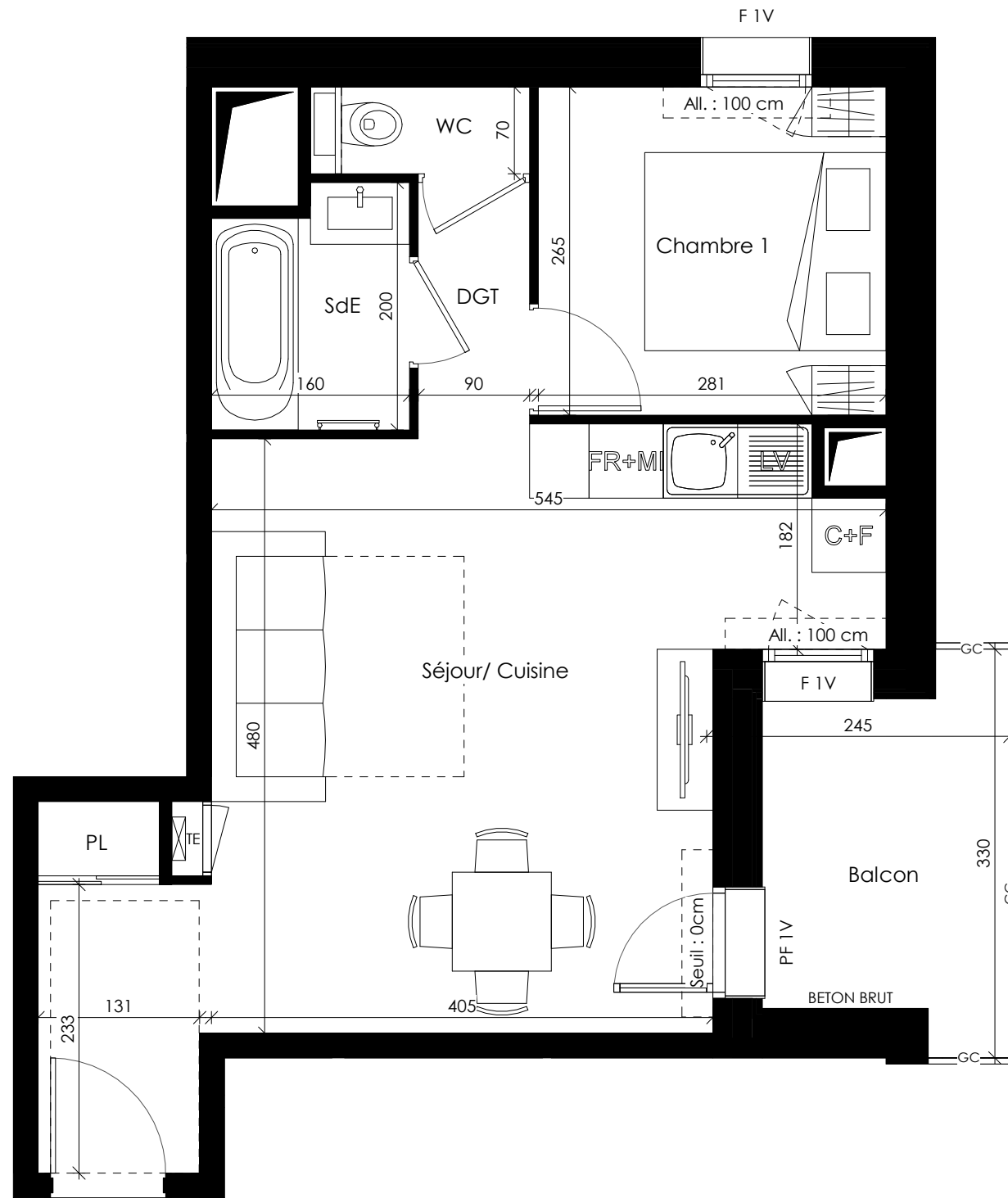
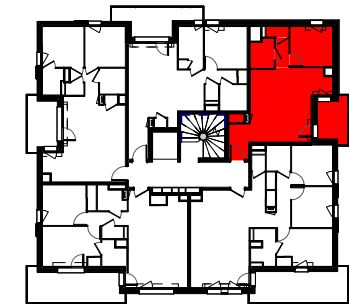
2 PIECES
Bâtiment D - D11 - Etage 1

Séjour/ Cuisine	25.73 m ²
Chambre 1	7.45 m ²
DGT	1.75 m ²
SdE	2.97 m ²
WC	1.06 m ²

SURFACE HABITABLE 38.96 m²

Balcon 5.50 m²

Cotations en cm / Surface en m²



PF	Porte-fenêtre		Emprise au sol avec hauteur < 1.80 m
F	Fenêtre		Faux-plafond ou soffite Ht 2.20 m
PL	Placard		Sèche-serviettes
C	Cuisinière + Four		Gaine technique
FR	Réfrigérateur + micro-ondes		Tableau Electrique

08/07/2021

Ind : 0

NOTA:
Les surfaces, côtes, gaines, soffites et faux-plafonds ainsi que l'emplacement des sanitaires ne sont pas tous figurés ou les sont à titre indicatif. Des modifications sont susceptibles d'être apportées à ce plan en fonction des impératifs administratifs, des contraintes techniques de conception et des tolérances d'exécution, tant en ce qui concerne les dimensions libres que les équipements et les réseaux divers, les appareillages sanitaires et électriques. Seuls seront fournis les équipements figurant sur le descriptif en annexe à l'acte de vente