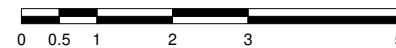
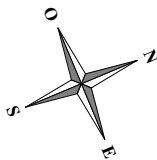


B44



NOTA :
Les surfaces, cotes, gaines, soffites et faux-plafonds ainsi que l'emplacement des sanitaires ne sont pas tous figurés ou le sont à titre indicatif. Des modifications sont susceptibles d'être apportées à ce plan en fonction des impératifs administratifs, des contraintes techniques de conception et des tolérances d'exécution, tant en ce qui concerne les dimensions libres que les équipements et les réseaux divers. Les appareillages sanitaires et électriques. Seuls seront fournis les équipements figurant sur le descriptif en annexe à l'acte de vente.

Les Loges Blanches

- LES DEUX ALPES -
Avenue de la Muzelle

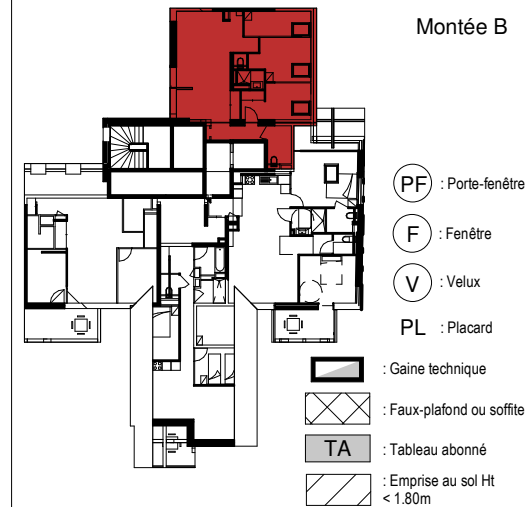


B44 - T4C
Montée B - 4^{ème} étage

Entrée	1.44 m ²
Séjour/Cuisine	28.91 m ²
Dgt	2.43 m ²
Chambre 1	9.08 m ²
Chambre 2	9.30 m ²
Cabine	6.73 m ²
SDB/WC	4.01 m ²
SDE	1.94 m ²
WC	0.70 m ²

SURFACE HABITABLE 64.54 m²

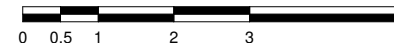
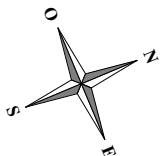
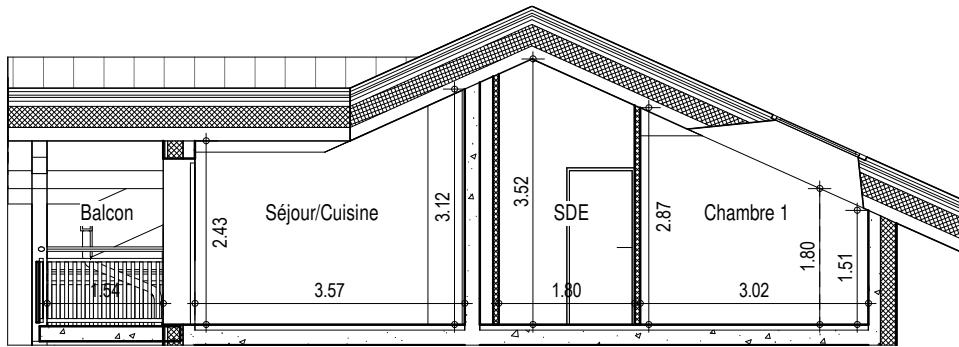
Balcon 8.70 m²



27.07.2021

INDICE : E





NOTA :
Les surfaces, cotes, gaines, soffites et faux-plafonds ainsi que l'emplacement des sanitaires ne sont pas tous figurés ou le sont à titre indicatif. Des modifications sont susceptibles d'être apportées à ce plan en fonction des impératifs administratifs, des contraintes techniques de conception et des tolérances d'exécution, tant en ce qui concerne les dimensions libres que les équipements et les réseaux divers. Les appareillages sanitaires et électriques. Seuls seront fournis les équipements figurant sur le descriptif en annexe à l'acte de vente.

Les Loges Blanches

- LES DEUX ALPES -
Avenue de la Muzelle

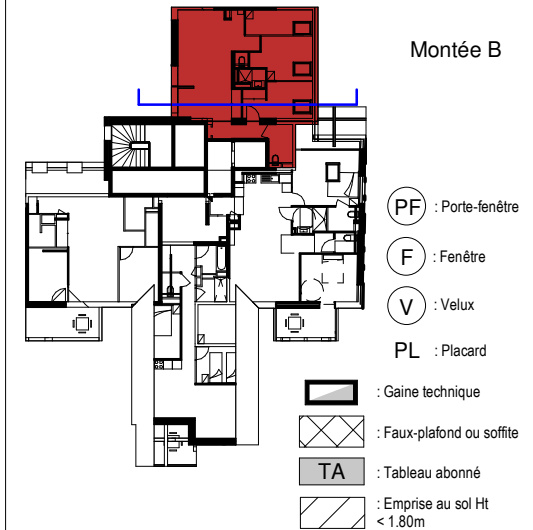


B44 - T4C
Montée B - 4^{ème} étage

Entrée	1.44 m ²
Séjour/Cuisine	28.91 m ²
Dgt	2.43 m ²
Chambre 1	9.08 m ²
Chambre 2	9.30 m ²
Cabine	6.73 m ²
SDB/WC	4.01 m ²
SDE	1.94 m ²
WC	0.70 m ²

SURFACE HABITABLE 64.54 m²

Balcon 8.70 m²



27.07.2021

INDICE : E