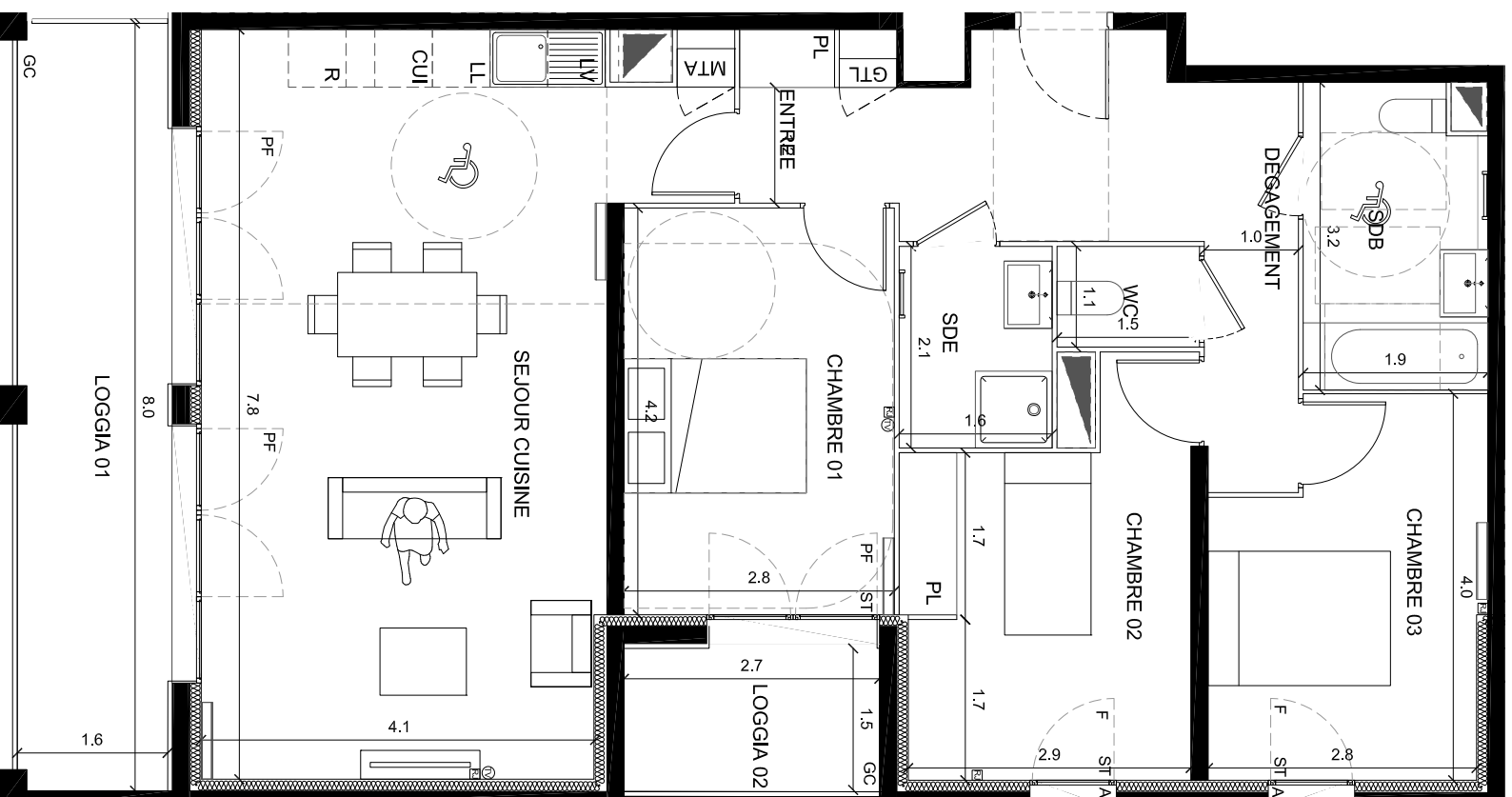
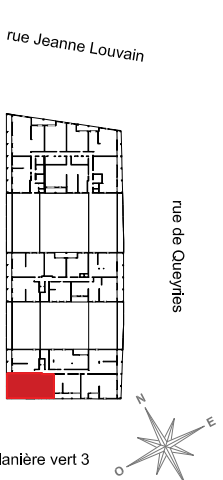


C-305



# VERT'UOSE

Bordeaux  
Rue Queyries  
33000 BORDEAUX



BATIMENT C  
4 pièces - 3<sup>ème</sup> étage  
C-305

ENTREE	8.95 m <sup>2</sup>
SEJOUR / CUISINE	34.75 m <sup>2</sup>
CHAMBRE 1	11.94 m <sup>2</sup>
CHAMBRE 2	11.26 m <sup>2</sup>
CHAMBRE 3	10.47 m <sup>2</sup>
WC	1.56 m <sup>2</sup>
SALLE DE BAIN	5.93 m <sup>2</sup>
SALLE D'EAU	3.35 m <sup>2</sup>
DEGAGEMENT	4.17 m <sup>2</sup>

<b>TOTAL HABITABLE</b>	<b>92.37 m<sup>2</sup></b>
LOGGIA 01	14.02 m <sup>2</sup>
LOGGIA 02	4.44 m <sup>2</sup>

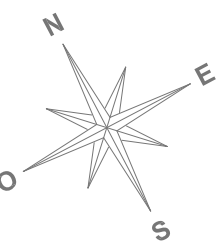
<b>SURFACE TOTALE PRIVATIVE</b>	<b>110.84 m<sup>2</sup></b>
---------------------------------	-----------------------------

Notat: Le deuxième chiffre après la virgule du total habitable peut être arrondi. La surface des placards est incluse dans la surface des pièces attenantes.

## LEGENDE

F : Fenêtre	R : Réfrigérateur
PF : Porte Fenêtre	LV : Lave Vaisselle
GC : Garde-corps	LL : Lave Linge
GTL: Tableau électrique	C : Cuisson
PL : Placard	EV : Evier
Radiateur	TV : Prise TV
Secche serviette	RJ : Prise RJ 45
Cloison démontable	AL : Allège pleine +10cm
MTR: Module thermique appartement	S : Sofrite
R=20 : Retombée de poutre 20cm	VR : Volet roulant
	ST : Store extérieure

Indice 7 20 Novembre 2021



Notat: Les surfaces, côtes, gaines, retombées, soffites et faux plafonds ainsi que l'emplacement des sanitaires ne sont pas tous figurés ou le sont à titre indicatif. Des modifications sont susceptibles d'être apportées à ce plan en fonction des impératifs administratifs, des contraintes techniques de conception et des tolérances d'exécution, tant en ce qui concerne les dimensions libres que les équipements et les réseaux divers, les appareillages sanitaires et électriques. Seuls seront fournis les équipements figurant sur le descriptif en annexe de l'acte de vente