

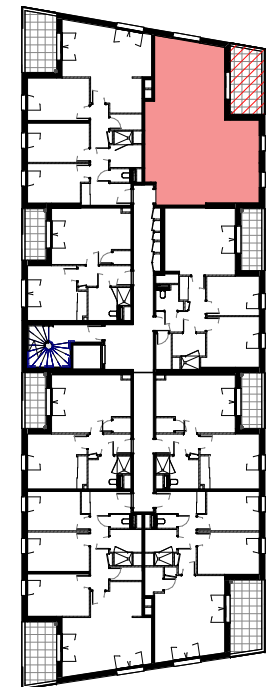
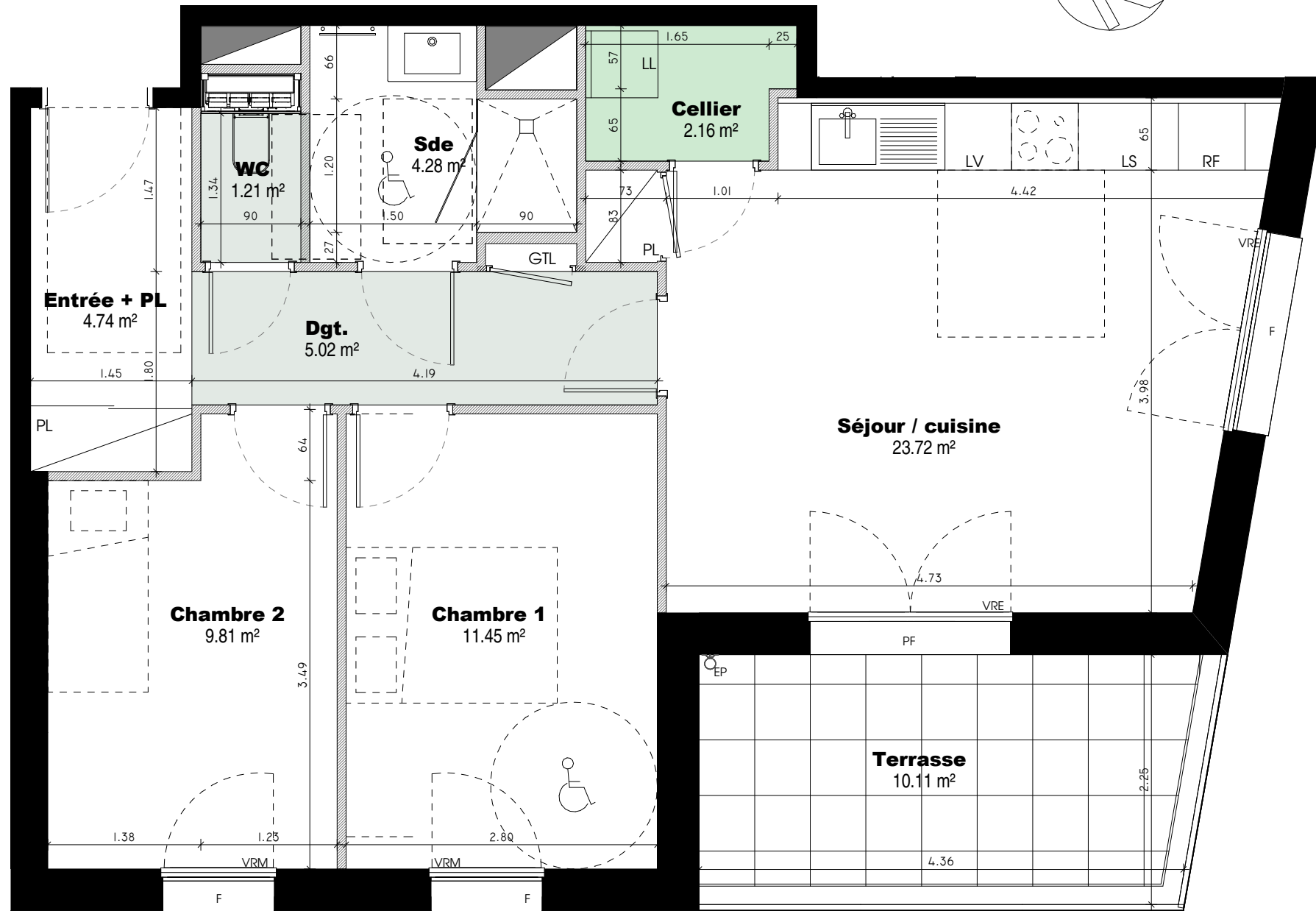
**Bât.A - NIVEAU 1 /  
Logement A13 / T3**

SURFACES HABITABLES

Cellier	2.16 m <sup>2</sup>
Chambre 1	11.45 m <sup>2</sup>
Chambre 2	9.81 m <sup>2</sup>
Dgt.	5.02 m <sup>2</sup>
Entrée + PL	4.74 m <sup>2</sup>
Sde	4.28 m <sup>2</sup>
Séjour / cuisine	23.72 m <sup>2</sup>
WC	1.21 m <sup>2</sup>
<b>TOTAL</b>	<b>62.39 m<sup>2</sup></b>

SURFACES ANNEXES

Terrasse	10.11 m <sup>2</sup>
	10.11 m <sup>2</sup>



- RF : Réfrigérateur
- LV : Lave vaisselle
- LL : Lave linge
- GTL : Tableau électrique
- PF : Porte-fenêtre
- F : Fenêtre
- VRE : Volets roulants électriques
- VRM : Volets roulants manuels
- PL : Placard
- LS : Linéaire supplémentaire  
HSP 2.50m si non précisée
- : Soffites et Faux plafond (HSP 2.17 env.)
- : Faux plafond (HSP 2.30 env.)
- : Gains techniques
- : Sèche-serviette non dimensionné
- : Descente d'eau pluviale (EP)
- : Porteurs périphériques et intérieurs
- : Cloisons intérieures



Les surfaces, côtes, gains, retombées, soffites, faux plafonds ainsi que l'emplacement des sanitaires ne sont pas tous figurés ou le sont à titre indicatif. Des modifications sont susceptibles d'être apportées à ce plan en fonction des impératifs administratifs, des contraintes techniques de conception et des tolérances d'exécution, tant en ce qui concerne les dimensions libres que les équipements et réseaux divers, les appareillages sanitaires et électriques. Seuls seront fournis les équipements figurant sur le descriptif en annexe de l'acte de vente.