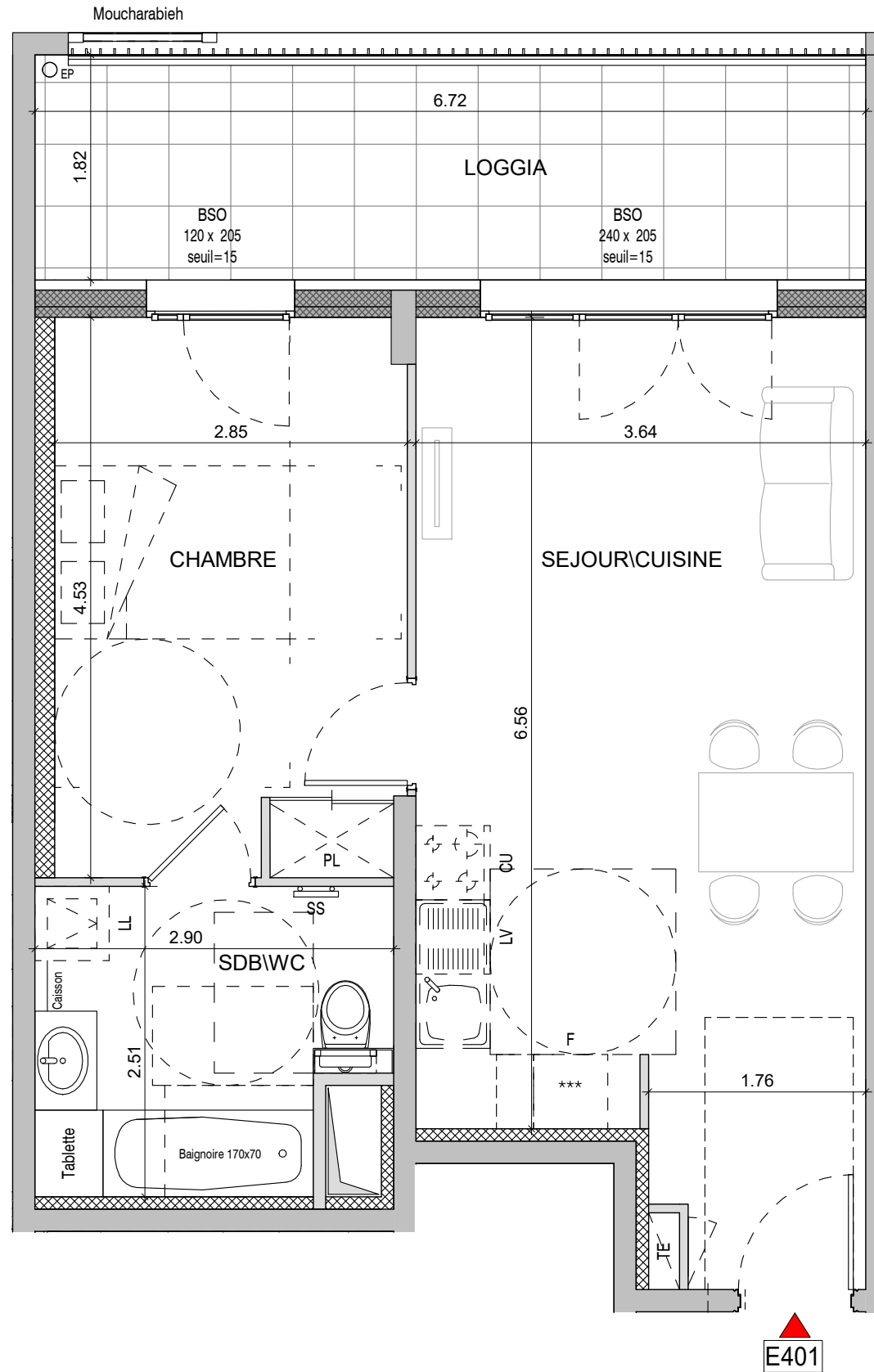
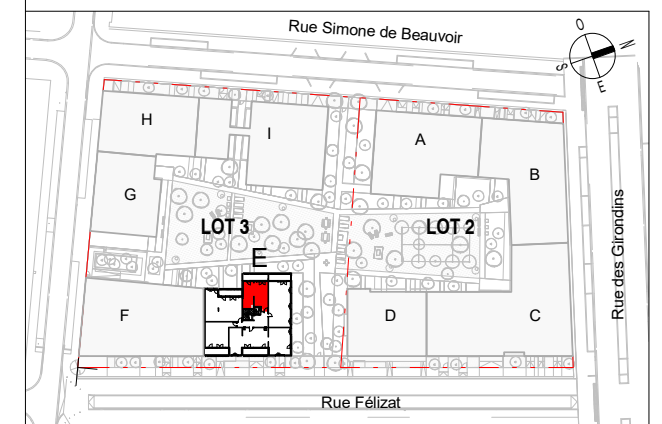


26, Rue Félizat 69007 LYON



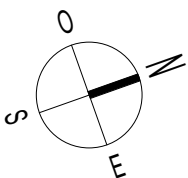
T2	
Bâtiment E - E401 - R+4	
SEJOUR\CUISINE	25.86 m ²
CHAMBRE	12.74 m ²
SDB\WC	6.63 m ²
SURFACE HABITABLE TOTALE	45.23 m²
LOGGIA	12.22 m ²



	Gaine Technique	F	Fenêtre	
	Soffite ou Faux Plafond : HSP 2.20 env.	PF	Porte Fenêtre	
	TE	Tableau Electrique	CF	Châssis fixe
	PL	Placard	FAV	Fenêtre avec Allège Vitrée
			BSO	Brise soleil Orientable
			OB	Fenêtre oscillo-battant

DATE :17/11/2022

INDICE :2



Les surfaces, côtes, gaines, retombées, soffites et faux plafonds ainsi que l'emplacement des sanitaires ne sont pas tous figurés ou le sont à titre indicatif. Des modifications sont susceptibles d'être apportées à ce plan en fonction des impératifs administratifs, des contraintes techniques de conception et des tolérances d'exécution, tant en ce qui concerne les dimensions libres que les équipements et les réseaux divers, les appareillages sanitaires et électriques. Seuls seront fournis les équipements figurant sur le descriptif en annexe de l'acte de vente.