

NOTA : Les surfaces, côtes, gaines, retombées, soffites et faux plafonds ainsi que l'emplacement des sanitaires ne sont pas tous figurés ou le sont à titre indicatif. Des modifications sont susceptibles d'être apportées à ce plan en fonction des impératifs administratifs, des contraintes techniques de conception et des tolérances d'exécution, tant en ce qui concerne les dimensions libres que les équipements et les réseaux divers, les appareillages sanitaires et électriques. Seuls seront fournis les équipements figurant sur le descriptif en annexe de l'acte de vente.

**NEWQUAY**

- Dinard -  
Rue Ampère

PHASE 2 - TRANCHE 3

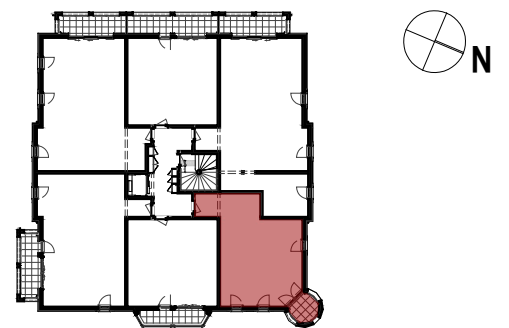
2 PIECES

Bâtiment E - **E101** - 1er ÉTAGE

SEJOUR - CUISINE	27.03 m <sup>2</sup>
ENTRÉE	5.30 m <sup>2</sup>
DGT	2.00 m <sup>2</sup>
SALLE D'EAU	5.02 m <sup>2</sup>
CHAMBRE	11.04 m <sup>2</sup>

**SUPERFICIE HABITABLE TOTALE** 50.39 m<sup>2</sup>

LOGGIA 4.20 m<sup>2</sup>



LÉGENDE

	Gaine technique	F	Fenêtre
	Tableau électrique	PF	Porte-fenêtre
	Soffite	PC	Portes Couissantes
	Placard	VR	Volet Roulant
	BEC Ballon d'eau chaude	VRE	Volet Roulant Electrique
	CH Chaudière	S	Seuil
	AB Allège Béton		

25 JUN 2021

**RICARDO BOFILL**  
TALLER DE ARQUITECTURA