



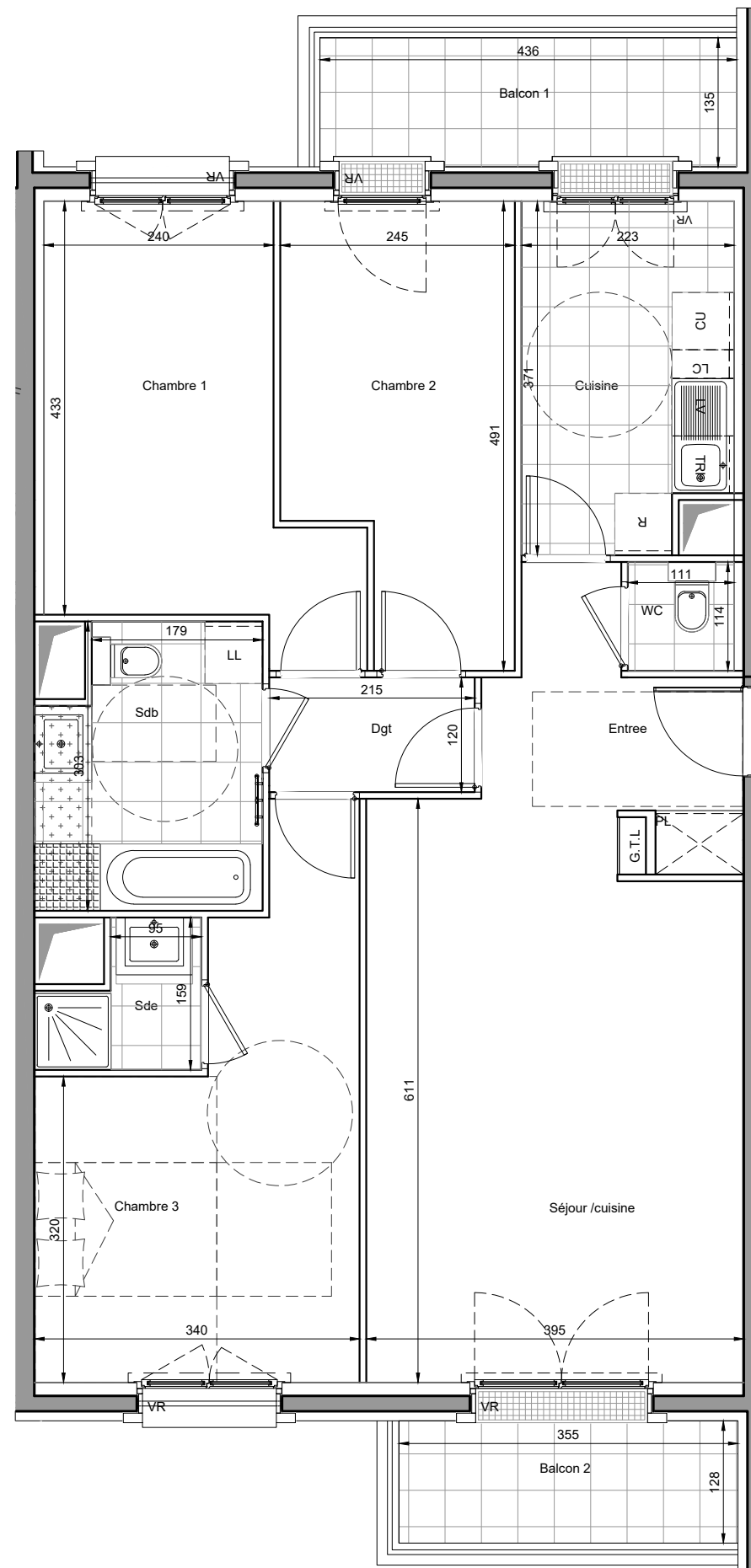
- Saint-Ouen-sur-Seine -
Rue Vincent Palaric / Rue Eugène Berthoud

4 PIECES - B44
4ème Etage - Cage B

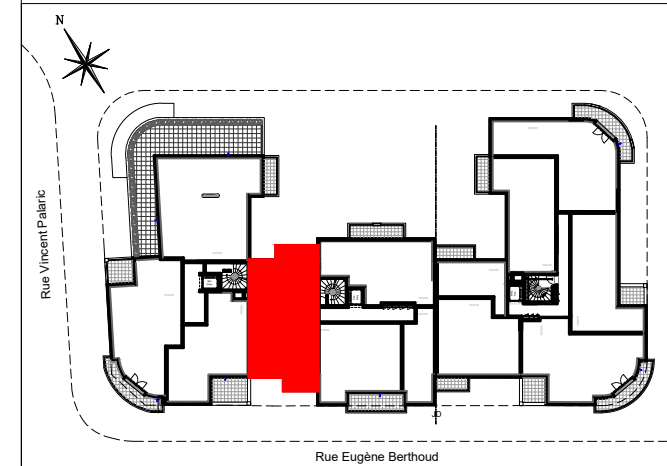
ENTREE	5.70 m ²
DEGAGEMENT	2.58 m ²
SEJOUR	22.81 m ²
CUISINE	7.82 m ²
CHAMBRE 1	11.89 m ²
CHAMBRE 2	10.52 m ²
CHAMBRE 3	14.71 m ²
SALLE DE BAIN	6.69 m ²
SALLE D'EAU	2.17 m ²
WC	1.27 m ²

SURFACE HABITABLE TOTALE 86.16 m²

BALCON 1	5.88 m ²
BALCON 2	4.54 m ²



DATE	OBSERVATION
14/06/2021	MAJ EXE



	Gaine Technique		Garde-corps
	Faux-plafond / Retombée Soffites		Lave-vaisselle
	Fenêtre		Réfrigérateur
	Porte Fenêtre		Cuisson
	Tableau électrique		Tri Sélectif
	Sèche serviette		Linéaire complémentaire
	Radiateur		Placard
	Lave-Linge		Volets roulants
			Robinet de puisage

26 OCT. 2021

INDICE : NOTAIRE

Les surfaces, côtes, gaines, retombées, soffites et faux plafonds ainsi que l'emplacement des sanitaires ne sont pas tous figurés ou le sont à titre indicatif. Des modifications sont susceptibles d'être apportées à ce plan en fonction des impératifs administratifs, des contraintes techniques de conception et des tolérances d'exécution, tant en ce qui concerne les dimensions libres que les équipements et les réseaux divers, les appareillages sanitaires et électriques. Seuls seront fournis les équipements figurant sur le descriptif en annexe de l'acte de vente.