

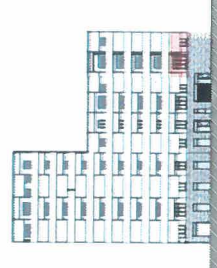
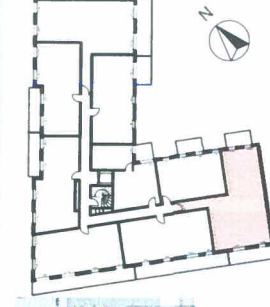
Promenade des Forges
33 800 BORDEAUX

4 PIÈCES
A 33 - R+3

Pièce	Superficie calculée
chambre 1	14,41
chambre 2	9,53
chambre 3	9,03
dgmt	6,44
entrée	2,87
sdb	4,14
sdb	6,11
séjour/cuisine	34,97
WC	2,02
	89,52 m²

SURFACE HABITABLE TOTALE 89,52 m²

balcon	7,35
balcon	11,69
	19,04 m²



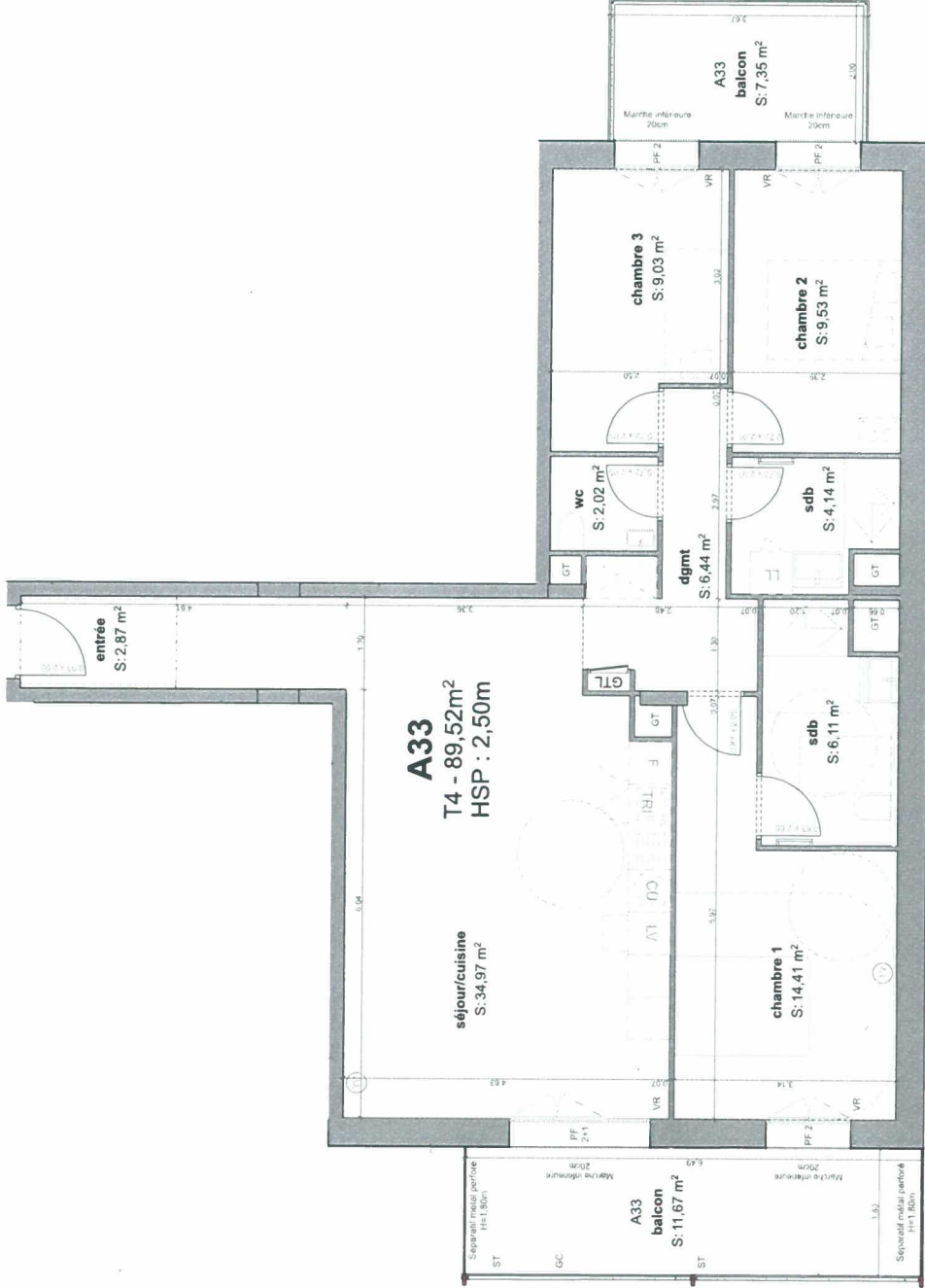
ECH : 1:100

DATE : 24/03/2022

INDICE : 02

Façade rue - Sud

PARC ARCHITECTES
17 rue Ramponeau Paris
75020
T 01 75 43 95 69



- LL : emplacement lave-linge
- LV : emplacement lave-vaisselle
- F : emplacement réfrigérateur
- PL : placard
- GTL : tableau électrique
- GT : gaine technique
- VR : volet roulant
- BSO : brise-soleil orientable
- ST : store toile
- GC : garde-corps
- PF2 : porte-fenêtre 2 vantaux
- PF2+1 : porte-fenêtre 2 vantaux + 1 fixe

Dimensions minimales imposées pour l'accessibilité des personnes à mobilité réduite.

DES MODIFICATIONS SONT SUSCEPTIBLES D'ÊTRE APPORTÉES A CE PLAN EN FONCTION DES NECESSITES TECHNIQUES DE REALISATION, TANT EN CE QUI CONCERNE LES DIMENSIONS LIBRES ET D'EQUIPEMENT. LES SURFACES INDIQUEES AINSI QUE L'ENCOMBREMENT DES GAINES ET LA PROFONDEUR DES PLACARDS SONT APPROXIMATIVES. LES RETOMBÉES, FAUX-PLAFONDS, SOFFITES, GAINES ET CANALISATIONS AINSI QUE LES EQUIPEMENTS SONT FIGURES A TITRE INDICATIF. LA SURFACE GLOBALE PEUT VARIER DE PLUS OU MOINS 5%.