

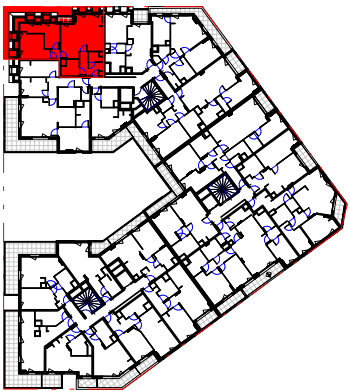
B303
T3
65.94 m²

0 m 0.5 m 1 m 1.5 m 2 m

- SUCY EN BRIE -
Place du marché / Rue Maurice Berteaux

3 PIECES - Bâtiment D
Appartement B303 - 3ème étage

Pièce(s)	Surface
Séjour	27.51 m²
Chambre PMR	11.95 m²
Chambre 1	10.99 m²
Entrée	7.06 m²
SDB	4.70 m²
WC	2.19 m²
Dégagement	1.55 m²
SURFACE HABITABLE TOTALE	65.94 m²
Espace(s) extérieur(s) privatif(s)	
Terrasse	1.38 m²



F Fenêtre
PF Porte fenêtre
VR Volets roulants
BEC Ballon d'Eau Chaude
Tableau électrique
Gaine technique
Soffites HSP 2.20m env.

23/09/2022

INDICE :

Ech :