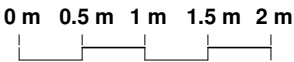


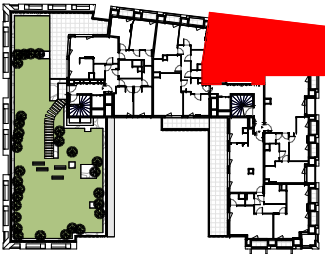
B502
T3
72.81m²



- SUCY EN BRIE -
Place du marché / Rue Maurice Berteaux

3 PIECES - Bâtiment E
Appartement B502 - 5ème étage

Pièce(s)	Surface
Séjour/cuisine	26.69 m²
Chambre PMR	12.63 m²
Chambre 1	9.22 m²
SDB	7.73 m²
Entrée	5.36 m²
Dressing	4.73 m²
Dégagement	3.61 m²
WC	2.83 m²
SURFACE HABITABLE TOTALE	72.81 m²
Espace(s) extérieur(s) privatif(s)	
Loggia	2.93 m²
Balcon	2.40 m²



F	Fenêtre	LV	Lave-vaisselle
PF	Porte fenêtre	LL	Lave-linge
VR	Volets roulants	F	Réfrigérateur
BEC	Ballon d'Eau Chaude	T	Module de tri
	Tableau électrique	CU	Bloc Cuisson
	Gaine technique	PL	Placard
	Soffites HSP 2.20m env.		

14.11.2025

INDICE :

Ech :