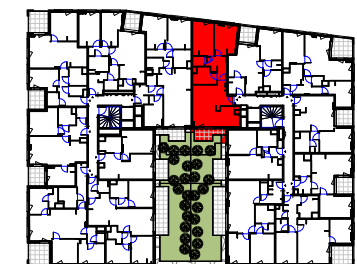


- SUCY EN BRIE -
Place du marché / Rue Maurice Berteaux

3 PIECES - Bâtiment E
Appartement B101 - 1er étage

Pièce(s)	Surface
Séjour/cuisine	27.38 m ²
Chambre PMR	12.80 m ²
Chambre 1	11.90 m ²
Dégagement	6.80 m ²
SDB	6.47 m ²
Entrée	3.71 m ²
WC	2.10 m ²
SURFACE HABITABLE TOTALE	71.16 m²
Espace(s) extérieur(s) privatif(s)	
Jardin	7.19 m ²
Terrasse	4.99 m ²



- F Fenêtre
- PF Porte fenêtre
- VR Volets roulants
- BEC Ballon d'Eau Chaude
- Tableau électrique
- Gaine technique
- Soffites HSP 2.20m env.

21/04/23

INDICE :

Ech :