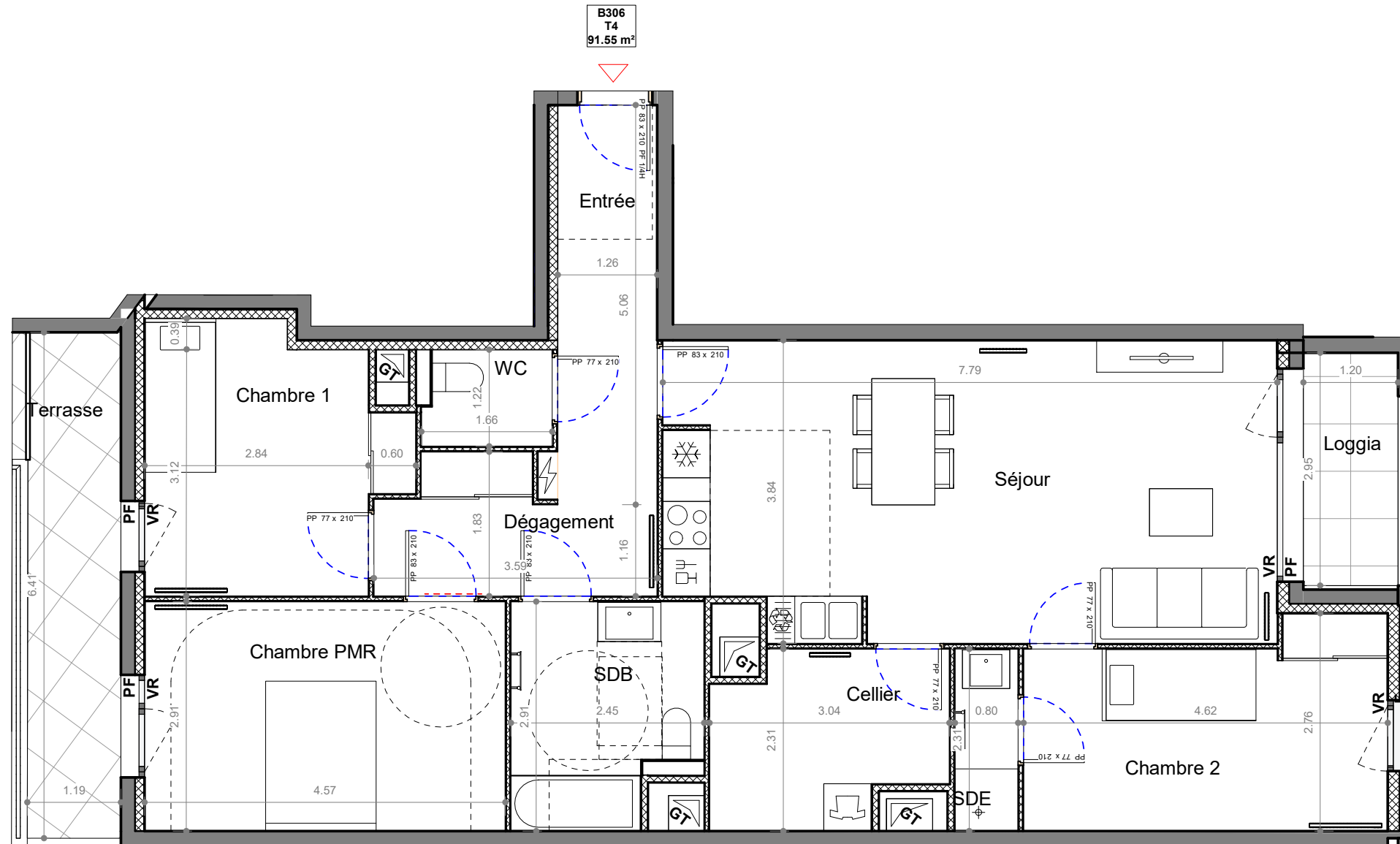
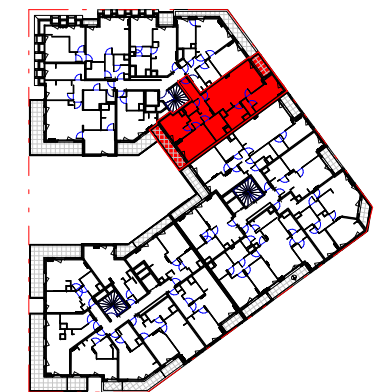


- SUCY EN BRIE -
Place du marché / Rue Maurice Berteaux

4 PIECES - Bâtiment D
Appartement B306 - 3ème étage



Pièce(s)	Surface
Séjour	29.05 m ²
Chambre PMR	13.29 m ²
Chambre 2	11.24 m ²
Chambre 1	10.19 m ²
Dégagement	7.77 m ²
SDB	6.39 m ²
Cellier	6.09 m ²
Entrée	3.76 m ²
WC	1.93 m ²
SDE	1.85 m ²
SURFACE HABITABLE TOTALE	91.55 m²
Espace(s) extérieur(s) privatif(s)	
Terrasse	7.66 m ²
Loggia	3.60 m ²

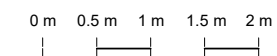


- F Fenêtre
- PF Porte fenêtre
- VR Volets roulants
- BEC Ballon d'Eau Chaude
- Tableau électrique
- Gaine technique
- Soffites HSP 2.20m env.

23/09/2022

INDICE :

Ech :



Les surfaces, côtes, gaines, retombées, soffites et faux-plafonds ainsi que l'emplacement des sanitaires ne sont pas tous figurés ou le sont à titre indicatif. Des modifications sont susceptibles d'être apportées à ce plan en fonction des impératifs administratifs, des contraintes techniques de conception et des tolérances d'exécution, tant en ce qui concerne les dimensions libres que les équipements et les réseaux divers, les appareillages sanitaires et électriques. Seuls seront fournis les équipements figurant sur le descriptif en annexe de l'acte de vente.