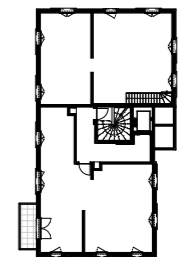
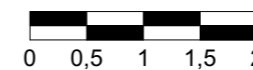




4 PIECES Batiment B - B901 - 9ème étage	
ENTRÉE	2,97
SÉJOUR	25,32
CUISINE	7,42
CHAMBRE 1	12,08
CHAMBRE 2	10,24
CHAMBRE 3	9,61
SDB	4,92
SDE	2,68
WC	2,10
DGT	4,10
SURFACE HABITABLE TOTALE	81,44 m²
BALCON	5,39



Gaine technique	Volets roulants
Soffite : HSP 2.20env.	Lave vaisselle
Poutre : HSP 2.20env.	Lave linge
Fenêtre	Réfrigérateur
Porte Fenêtre	Cuisson
Tableau électrique	Garde-corps
Placard	Radiateurs
Linéaire canapé	



14 Novembre 2022

Indice : 0

Les surfaces, côtes, gaines, retombées, soffites et faux plafonds ainsi que l'emplacement des sanitaires ne sont pas tous figurés ou le sont à titre indicatif. Des modifications sont susceptibles d'être apportées à ce plan en fonction des impératifs administratifs, des contraintes techniques de conception et des tolérances d'exécution, tant en ce qui concerne les dimensions libres que les équipements et les réseaux divers, les appareillages sanitaires et électriques. Seuls seront fournis les équipements figurant sur le descriptif en annexe de l'acte de vente.