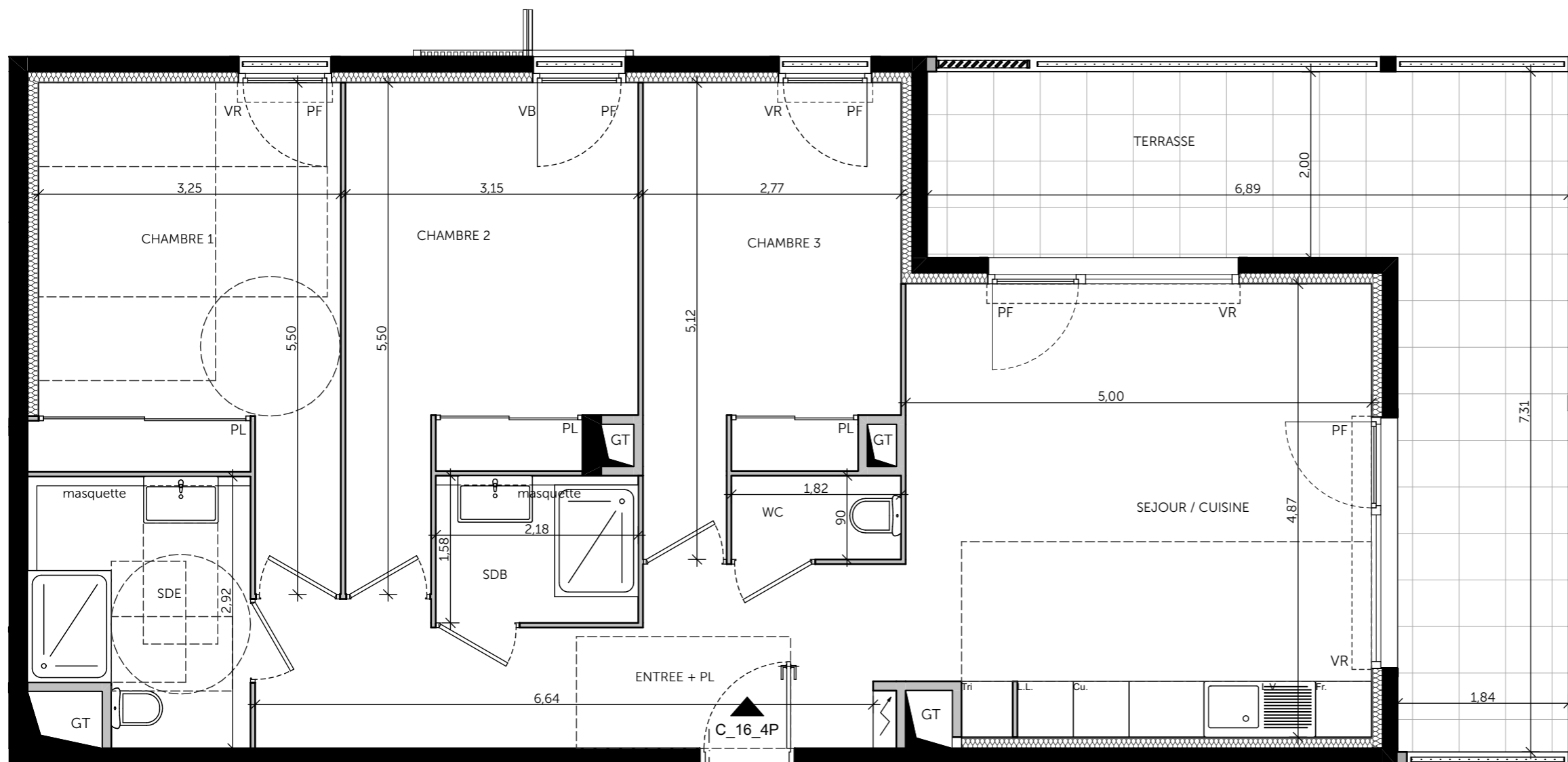


- VENCE -

Avenue Rhin Danube
Avenue Henri Giraud

4 PIECES
Bâtiment C_ C16 - R+1

SEJOUR / CUISINE	23,98
CHAMBRE 1	14,81
CHAMBRE 2	13,95
CHAMBRE 3	12,11
ENTREE + PL	11,32
SDB	3,44
SDE	6,36
WC	1,64
Surface habitable totale	87,61 m²
TERRASSE	23,54



- Gaine Technique
- Cloison fusible
- Soffites : HSP
- Placard
- Fenêtre
- Volets roulants
- Porte fenêtre
- Volets battants
- Tableau électrique
- Ballon d'eau chaude

03/02/2022

Indice B

FEVRIERCARRE
architectes