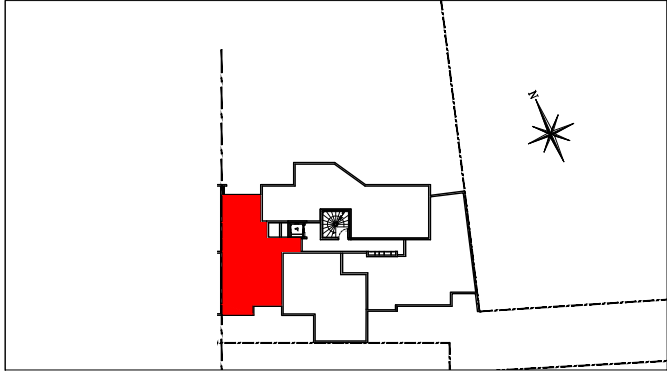




- Saint-Ouen-sur-Seine -
Rue Vincent Palaric

3 PIECES - D44
4eme Etage - Cage D

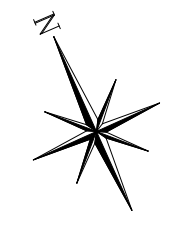
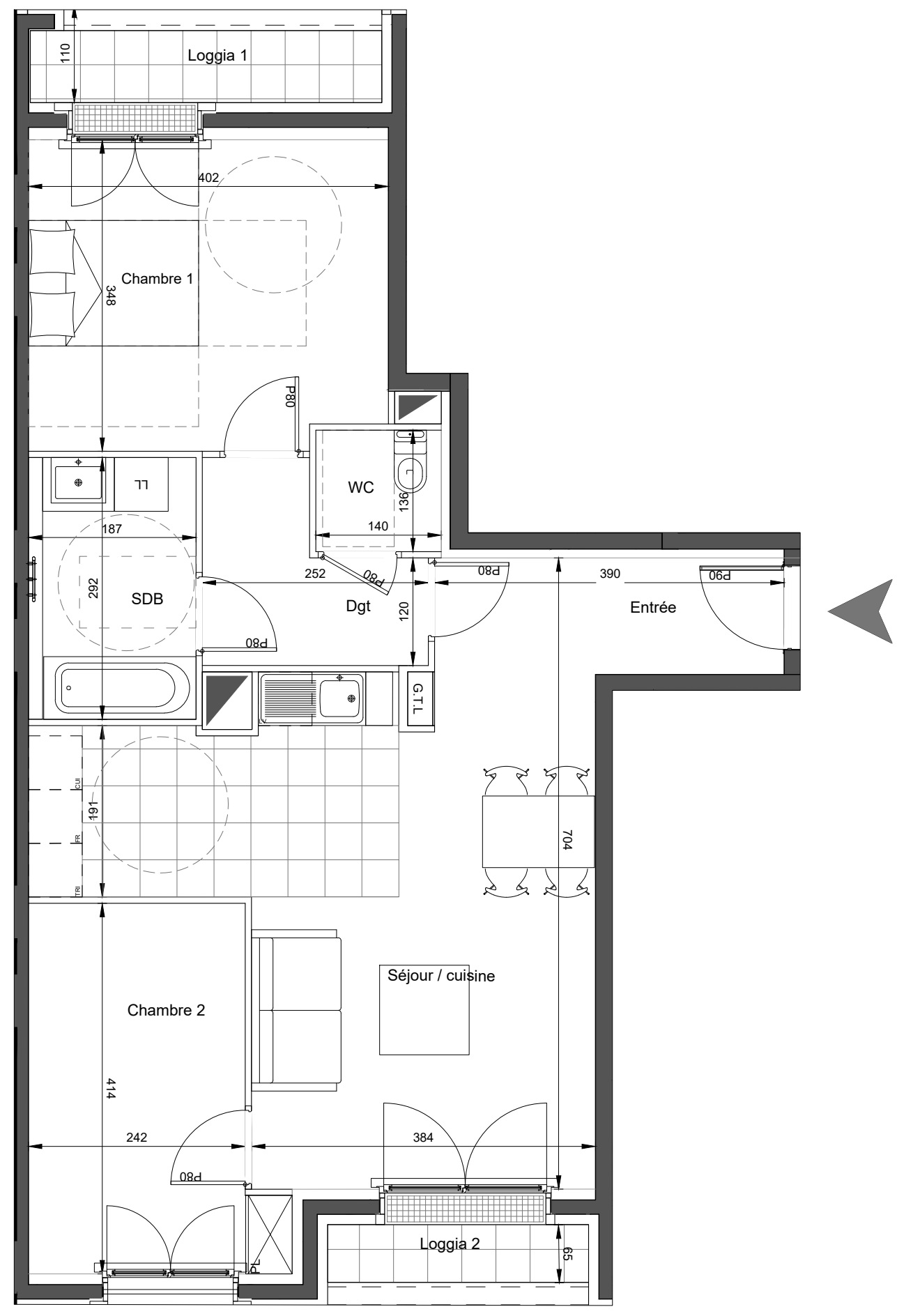
ENTREE	2.74 m ²
SEJOUR / CUISINE	28.82 m ²
DEGAGEMENT	4.37 m ²
CHAMBRE 1	13.70 m ²
CHAMBRE 2	10.47 m ²
WC	1.90 m ²
SALLE DE BAIN	5.47 m ²
SURFACE HABITABLE TOTALE	67.47 m²
LOGGIA 1	3.16 m ²
LOGGIA 2	1.88 m ²



Gaine Technique	LV Lave-vaisselle
Faux-plafond / Retombée	FR Frigot
Soffites	CUI Cuisson
F Fenêtre	TRI TRI Sélectif
PF Porte Fenêtre	PI Placard
GTL Tableau électrique	VR Volets roulants
Sèche serviette	VB Volets Battants
LV Lave-Linge	Robinet de puisage

OCT 2021

INDICE : EXE



Les surfaces, côtes, gaines, retombées, soffites et faux plafonds ainsi que l'emplacement des sanitaires ne sont pas tous figurés ou le sont à titre indicatif. Des modifications sont susceptibles d'être apportées à ce plan en fonction des impératifs administratifs, des contraintes techniques de conception et des tolérances d'exécution, tant en ce qui concerne les dimensions libres que les équipements et les réseaux divers, les appareillages sanitaires et électriques. Seuls seront fournis les équipements figurant sur le descriptif en annexe de l'acte de vente.