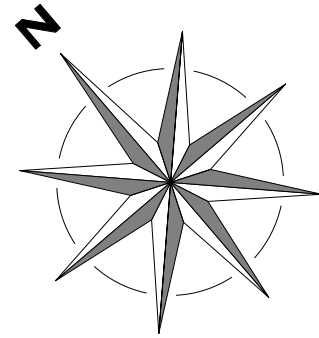


B207
T3
62.22 m²

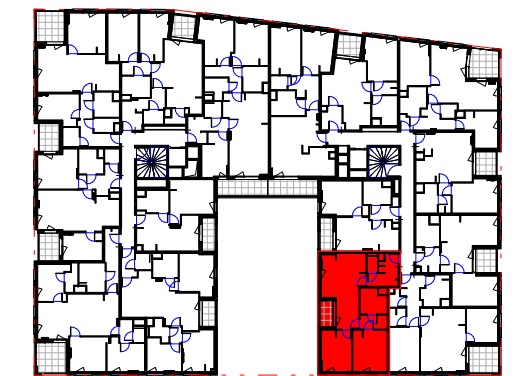


- SUCY EN BRIE -

Place du marché / Rue Maurice Berteaux

3 PIECES - Bâtiment E
Appartement B207 - 2ème étage

Pièce(s)	Surface
Séjour/cuisine	22.39 m ²
Chambre PMR	12.31 m ²
Chambre 1	10.93 m ²
Entrée	6.21 m ²
SDB	5.49 m ²
Dégagement	3.39 m ²
WC	1.50 m ²
SURFACE HABITABLE TOTALE	62.22 m²
Espace(s) extérieur(s) privatif(s)	
Terrasse	2.88 m ²



- F Fenêtre
- PF Porte fenêtre
- VR Volets roulants
- BEC Ballon d'Eau Chaude
- Tableau électrique
- Gaine technique
- Soffites HSP 2.20m env.

23/09/2022

INDICE :

Ech :

0 m 0.5 m 1 m 1.5 m 2 m

