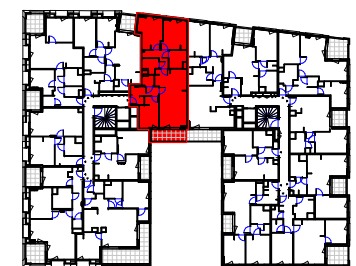


**- SUCY EN BRIE -**  
Place du marché / Rue Maurice Berteaux

4 PIECES - Bâtiment E  
**Appartement A307 - 3ème étage**

Pièce(s)	Surface
Séjour/cuisine	30.09 m <sup>2</sup>
Chambre 1	13.13 m <sup>2</sup>
Chambre PMR	13.06 m <sup>2</sup>
Chambre 2	9.91 m <sup>2</sup>
Entrée	6.84 m <sup>2</sup>
SDB	5.27 m <sup>2</sup>
Dégagement	5.19 m <sup>2</sup>
SDE	3.63 m <sup>2</sup>
WC	2.23 m <sup>2</sup>
<b>SURFACE HABITABLE TOTALE</b>	<b>89.35 m<sup>2</sup></b>
Espace(s) extérieur(s) privatif(s)	
Terrasse	6.97 m <sup>2</sup>



- F Fenêtre
- PF Porte fenêtre
- VR Volets roulants
- BEC Ballon d'Eau Chaude
- Tableau électrique
- Gaine technique
- Soffites HSP 2.20m env.

21/04/23

INDICE :

Ech :

