

28, Rue Félizat 69007 LYON

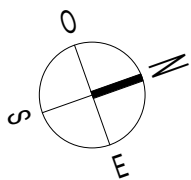
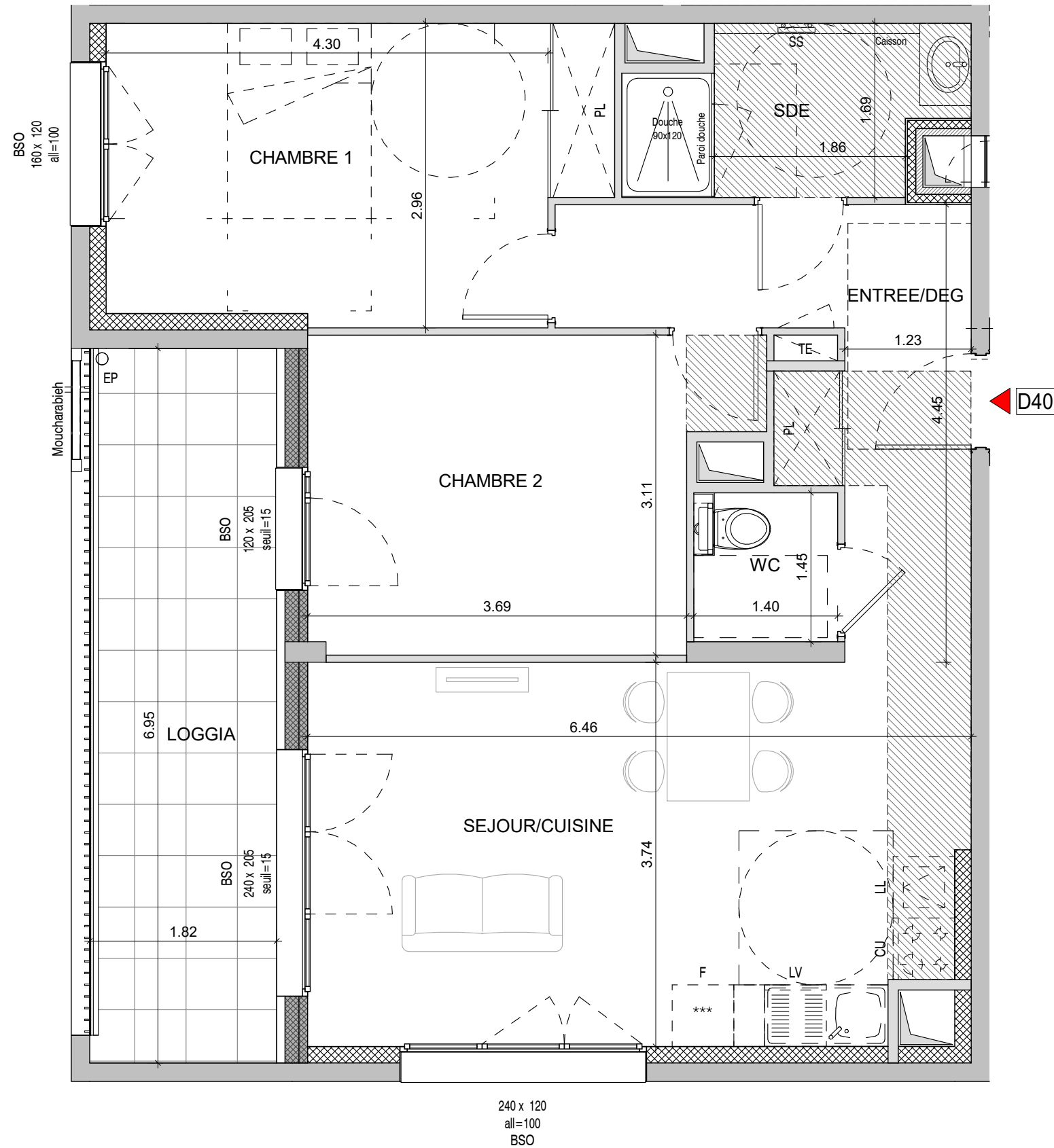
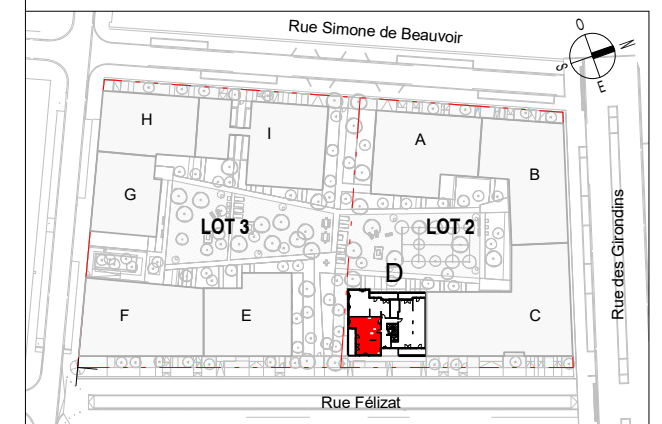
T3

Bâtiment D - **D401** - R+4

ENTREE/DEG	9.63 m ²
SEJOUR/CUISINE	23.45 m ²
CHAMBRE 1	13.59 m ²
CHAMBRE 2	12.20 m ²
SDE	4.83 m ²
WC	2.03 m ²

SURFACE HABITABLE TOTALE 65.73 m²

LOGGIA 12.66 m²



Les surfaces, côtes, gaines, retombées, soffites et faux plafonds ainsi que l'emplacement des sanitaires ne sont pas tous figurés ou le sont à titre indicatif. Des modifications sont susceptibles d'être apportées à ce plan en fonction des impératifs administratifs, des contraintes techniques de conception et des tolérances d'exécution, tant en ce qui concerne les dimensions libres que les équipements et les réseaux divers, les appareillages sanitaires et électriques. Seuls seront fournis les équipements figurant sur le descriptif en annexe de l'acte de vente.

	Gaine Technique	F	Fenêtre	
	Soffite ou Faux Plafond : HSP 2.20 env.	PF	Porte Fenêtre	
		CF	Châssis fixe	
	TE	Tableau Electrique	FAV	Fenêtre avec Allège Vitrée
	PL	Placard	BSO	Brise soleil Orientable
	Cloison démontable	OB	Fenêtre oscillo-battant	

DATE : 17/11/2022

INDICE : 2