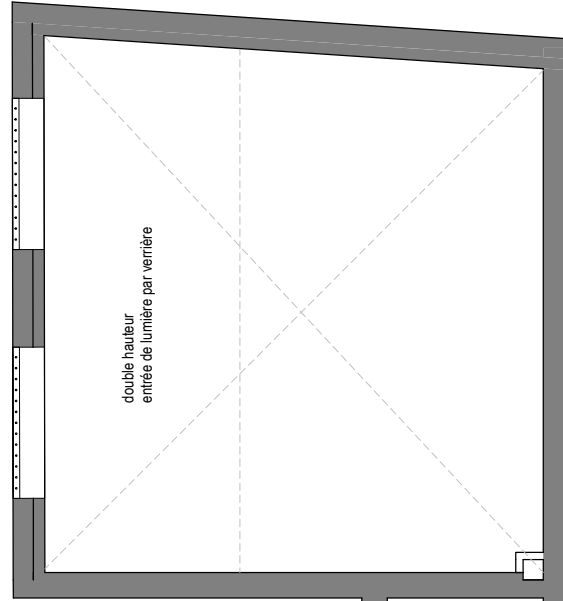
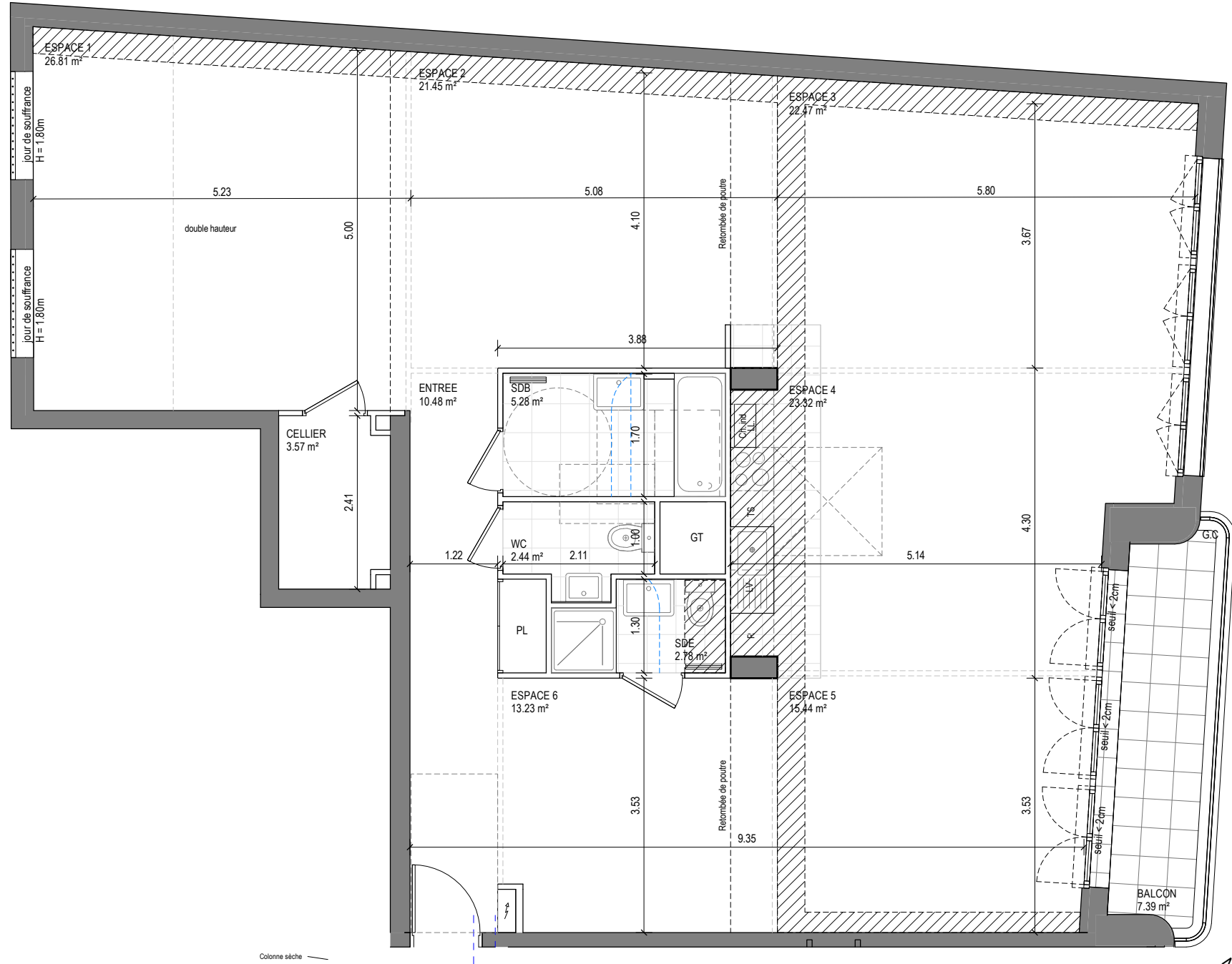


Rue Albert Dhalenne
93400 Saint Ouen Sur Seine



DOUBLE HAUTEUR ET ENTREE DE LUMIERE

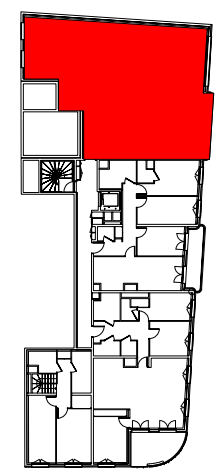


APPARTEMENT TYPE LOFT

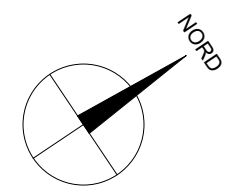
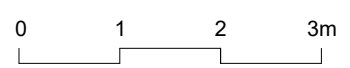
B	A-501	5ème ETAGE
ESPACE 1		26.81 m ²
ESPACE 4		23.32 m ²
ESPACE 3		22.47 m ²
ESPACE 2		21.45 m ²
ESPACE 5		15.44 m ²
ESPACE 6		13.23 m ²
ENTREE		10.48 m ²
SDB		5.28 m ²
CELLIER		3.57 m ²
SDE		2.78 m ²
WC		2.44 m ²
Surface Habitable		147.27 m ²

BALCON	7.39 m ²
Surface Annexe	7.39 m ²

- | | | | | | |
|----|--------------------|----|----------------|----|-------------------------|
| GT | Gaine technique | VR | Volet roulant | LL | Lave-linge |
| FX | Fixe | PL | Placard | EP | Descente eaux pluviales |
| PF | Porte fenêtre | C | Cuisson | | Retombée de poutre |
| F | Fenêtre | R | Réfrigérateur | | Soffite et faux-plafond |
| GC | Garde-corps | LV | Lave-vaisselle | | |
| ⚡ | Tableau électrique | TS | Tri sélectif | | |



Echelle graphique



INDICE	NOTAIRE	DATE	17/06/2022
--------	---------	------	------------

AZC

Les surfaces, côtes, gaines, retombées, soffites et faux plafonds ainsi que l'emplacement des sanitaires ne sont pas tous figurés ou le sont à titre indicatif. Des modifications sont susceptibles d'être apportées à ce plan en fonction des impératifs administratifs, des contraintes techniques de conception et des tolérances d'exécution, tant en ce qui concerne les dimensions libres que les équipements et les réseaux divers, les appareillages sanitaires et électriques. Seuls seront fournis les équipements figurant sur le descriptif en annexe de l'acte de vente.