

- Ville de Rouen -
Avenue Jean Rondeaux

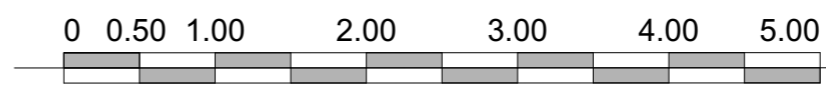
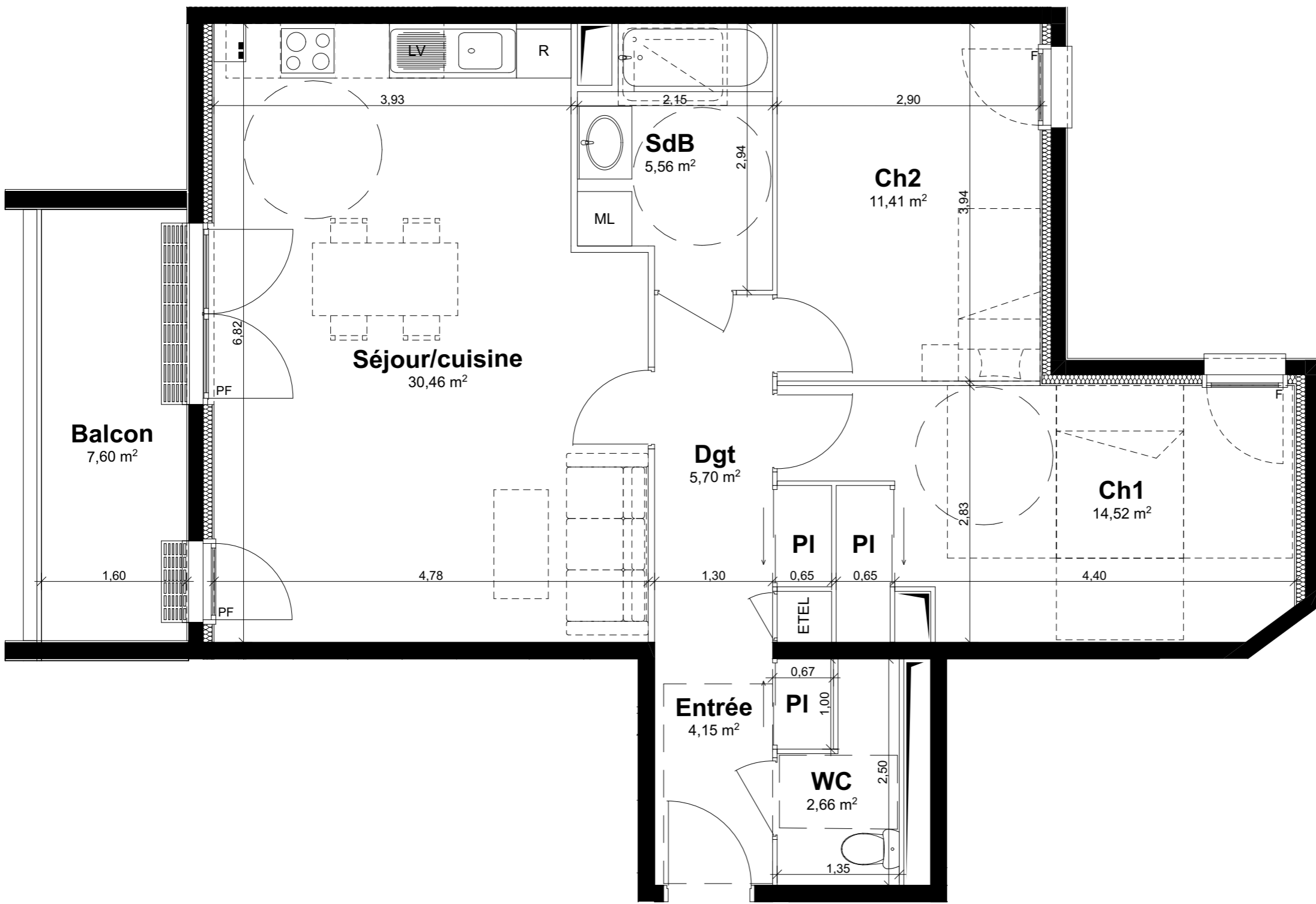
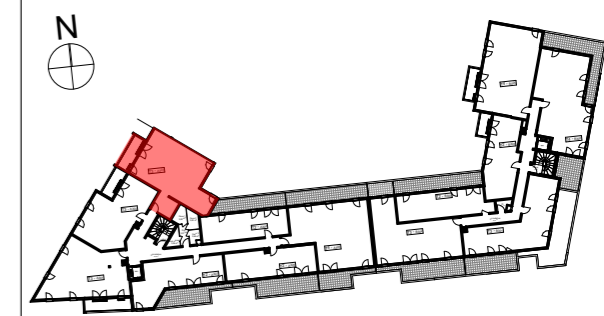
Bâtiment A

Etage	Type	Logt
3ème	T3	A303

Surfaces

Pièces	Surfaces
Entrée	4,15
Séjour/cuisine	30,46
Ch1	14,52
Ch2	11,41
Dgt	5,70
SdB	5,56
WC	2,66
74,46 m²	
Balcon	7,60

Repérage



Nota: Le présent plan pourra subir des adaptations dimensionnelles, techniques et d'organisations, afin de répondre aux contraintes induites par les études détaillées d'exécution. Les poutres, poteaux, soffites et faux plafonds n'apparaissent pas sur le présent plan. Les éléments de mobilier, meubles et plans de travail ne sont placés qu'à titre indicatif.

F : Fenêtre
PF : Porte fenêtre

Marche
Faux-plafond

13.05.2020 Indice:0