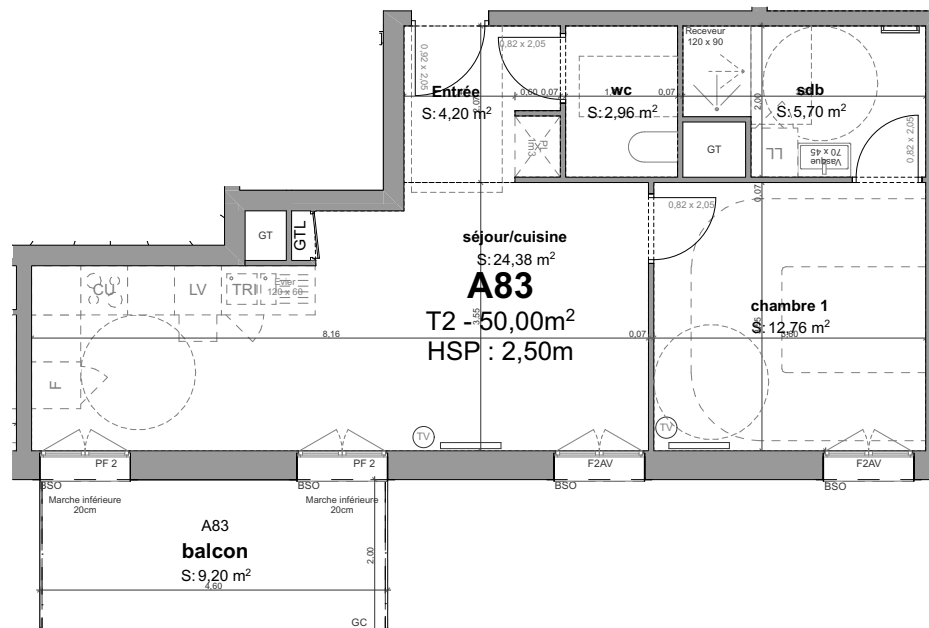


Promenade des Forges
33 800 BORDEAUX

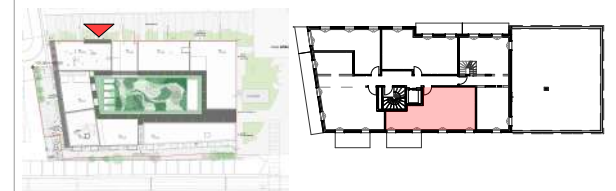
2 PIECES
A 83 - R+8

Pièce	Superficie calculée
Entrée	4,20
chambre 1	12,76
sdb	5,70
séjour/cuisine	24,38
wc	2,96
	50,00 m²



SURFACE HABITABLE TOTALE 50,00m²

balcon	9,20
--------	------



LL : emplacement lave-linge
LV : emplacement lave-vaisselle
F : emplacement réfrigérateur

PL : placard
GTL : tableau électrique
GT : gaine technique

VR : volet roulant
BSO : brise-soleil orientable
ST : store toile

GC : garde-corps
PF2 : porte-fenêtre 2 vantaux
PF2+1 : porte-fenêtre 2 vantaux + 1 fixe
F2AV : fenêtre 2 vantaux + allège vitrée

Dimensions minimales imposées pour l'accessibilité des personnes à mobilité réduite.

DES MODIFICATIONS SONT SUSCEPTIBLES D'ÊTRE APPORTÉES A CE PLAN EN FONCTION DES NECESSITES TECHNIQUES DE REALISATION, TANT EN CE QUI CONCERNE LES DIMENSIONS LIBRES ET D'EQUIPEMENT. LES SURFACES INDIQUEES AINSI QUE L'ENCOMBREMENT DES GAINES ET LA PROFONDEUR DES PLACARDS SONT APPROXIMATIVES. LES RETOMBÉES, FAUX-PLAFONDS, SOFFITES, GAINES ET CANALISATIONS AINSI QUE LES EQUIPEMENTS SONT FIGURES A TITRE INDICATIF. LA SURFACE GLOBALE PEUT VARIER DE PLUS OU MOINS 5%.



Façade jardin - Est

ECH : 1:100
DATE : 09/04/2024
INDICE : 06

PARC ARCHITECTES
17 rue Ramponeau Paris
75020
T 01 75 43 95 69

