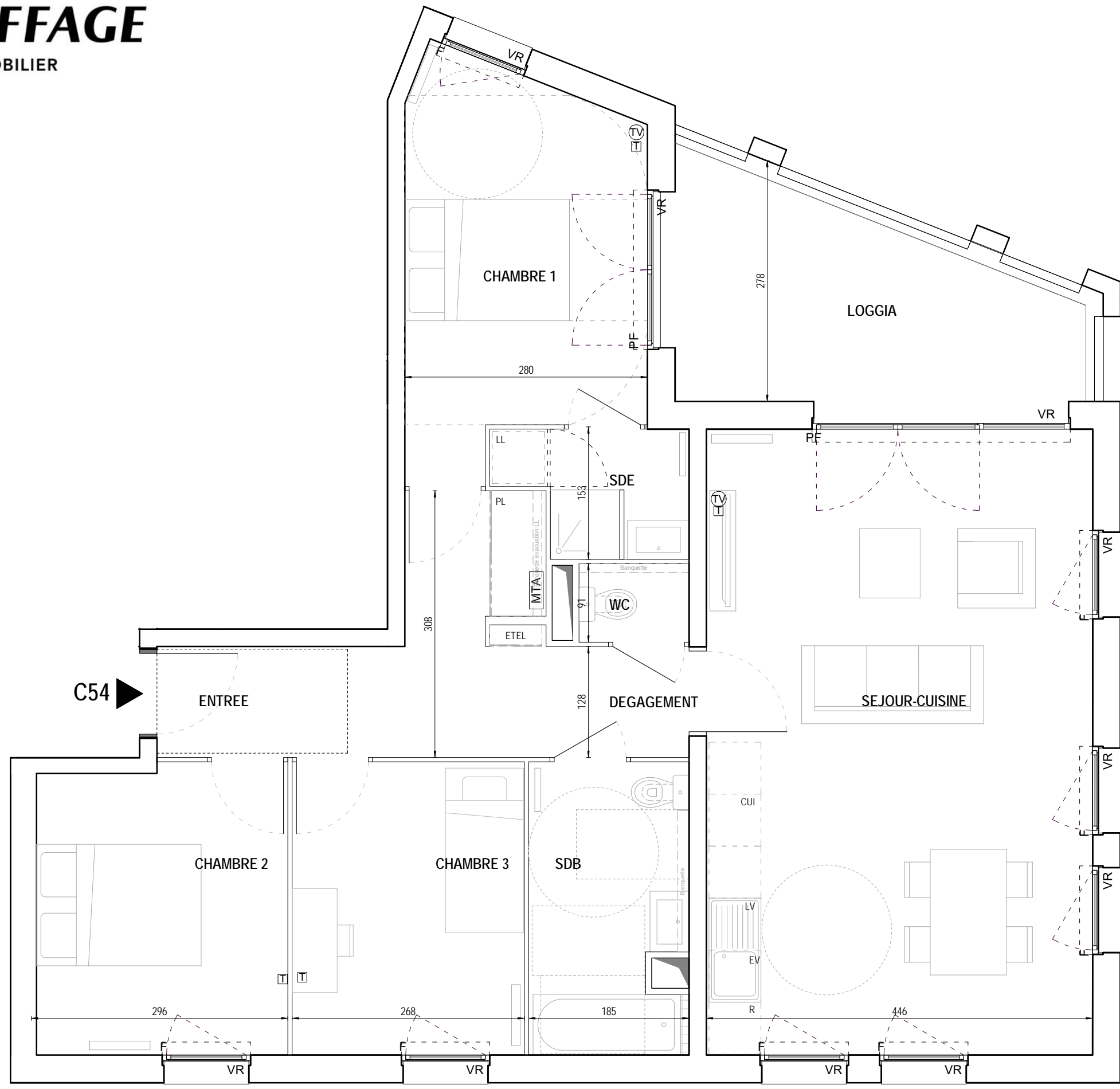


**BATIMENT C**  
4 pièces - 5e étage  
C54



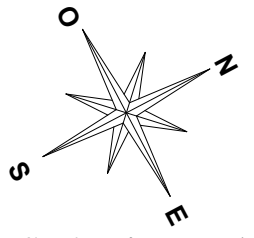
ENTREE	3.66 m <sup>2</sup>
SEJOUR-CUISINE	32.20 m <sup>2</sup>
DEGAGEMENT	6.88 m <sup>2</sup>
CHAMBRE 1	11.78 m <sup>2</sup>
CHAMBRE 2	9.61 m <sup>2</sup>
CHAMBRE 3	9.07 m <sup>2</sup>
SALLE DE BAIN	6.01 m <sup>2</sup>
SALLE D'EAU	2.83 m <sup>2</sup>
WC	1.15 m <sup>2</sup>

<b>TOTAL HABITABLE</b>	<b>83.19 m<sup>2</sup></b>
LOGGIA	10.94 m <sup>2</sup>
<b>SURFACE TOTALE PRIVATIVE</b>	<b>94.13 m<sup>2</sup></b>

Nota : La surface des placards est incluse dans la surface des pièces attenantes. Sauf mention contraire sur les plans, la hauteur libre sous plafond = 2.50m.

LEGENDE	
F Fenêtre	R Réfrigérateur
PF Porte Fenêtre	LV Lave Vaisselle
VR Volet Roulant	LL Lave Linge
ST Store	C Cuisson
GC Garde-corps	ETEL Tableau électrique
▨ Soffite/ faux plafond hauteur libre = 2.20m	PL Placard
▩ Gaine technique	EV Evier
— Radiateur	Ⓣ Prise TV
— Sèche Serviette	Ⓣ Prise Télécom
⊘ LL : Evacuation lave linge	--- Retombée de poutre
	[MTA] Module Thermique Appartement

Indice C	16/10/2019
0 0.5 1 2	



Nota : Les surfaces, côtes, gaines, retombées, soffites et faux plafonds ainsi que l'emplacement des sanitaires ne sont pas tous figurés ou le sont à titre indicatif. Des modifications sont susceptibles d'être apportées à ce plan en fonction des impératifs administratifs, des contraintes techniques de conception et des tolérances d'exécution, tant en ce qui concerne les dimensions libres que les équipements et les réseaux divers, les appareillages sanitaires et électriques. Seuls seront fournis les équipements figurant sur le descriptif en annexe de l'acte de vente.